

本書を利用する方のために

この年報（本編）は、福島市中央卸売市場業務規程及び福島市公設地方卸売市場条例の定めにより卸売業者から報告された、平成26年中の青果部・水産物部・花き部の取扱データをもとに作成しております。

なお、当市場年報は「本編」と「資料編（PDF ファイル）」に分冊してあります。

「本編」には市場概要や年間市況、取扱データの各種集計表などを掲載し、別冊「資料編（PDF ファイル）」には、産地別や品目別の月別データの詳細な資料を掲載しています。

1. 期間

青果部では、平成26年1月5日から平成26年12月30日までで、開市日数は268日でした。

○臨時休開市日（臨時休市日合計…29日 臨時開市日合計…1日）

水産物部では、平成26年1月5日から平成26年12月30日までで、開市日数は270日でした。

○臨時休開市日（臨時休市日合計…27日 臨時開市日合計…1日）

花き部では、平成26年1月4日から平成25年12月29日までで、開市日数は252日でした。

○臨時休開市日（臨時休市日合計…59日 臨時開市日合計…15日）

※ 別紙「休開市カレンダー」参照

2. 集計の方法

単位未満は四捨五入により整理したため、総計と内訳が一致しない場合があります。

平成元年4月分以降の金額・平均単価については消費税込みの集計です。（平成元年4月以降は消費税3%、平成9年4月以降は消費税4%＋地方消費税1%、平成26年4月以降は消費税6.7%＋地方消費税1.3%）

3. 産地

原則として、その生産地又は加工地の属する都道府県や国ですが、生産地の決めがたいものは、その地域名等を記載しております。なお、水産物部につきましては、出荷者等の住所地を記載しております。

平成26年福島市中央卸売市場臨時休開市日カレンダー (青果部)

営業日数 268日 (臨時開市日1日含む)

1月 (20日)

日	月	火	水	木	金	土
			1 元日	2	3	4
5	6	7	8 ●	9	10	11
12	13 成人の日	14	15	16	17	18
19	20	21	22 ●	23	24	25
26	27	28	29 ●	30	31	

2月 (20日)

日	月	火	水	木	金	土
						1
2	3	4	5 ●	6	7	8
9	10	11 振替休日	12	13	14	15
16	17	18	19 ●	20	21	22
23	24	25	26 ●	27	28	

3月 (22日)

日	月	火	水	木	金	土
						1
2	3	4	5 ●	6	7	8
9	10	11	12 ●	13	14	15
16	17	18	19	20	21 春分の日	22
23	24	25	26 ●	27	28	29
30	31					

4月 (22日)

日	月	火	水	木	金	土
		1	2	3	4	5
6	7	8	9 ●	10	11	12
13	14	15	16 ●	17	18	19
20	21	22	23 ●	24	25	26
27	28	29 昭和の日	30			

5月 (23日)

日	月	火	水	木	金	土
				1	2	3 連休初日
4 みどりの日	5 こどもの日	6 振替休日	7	8	9	10
11	12	13	14 ●	15	16	17
18	19	20	21 ●	22	23	24
25	26	27	28 ●	29	30	31

6月 (21日)

日	月	火	水	木	金	土
1	2	3	4 ●	5	6	7
8	9	10	11 ●	12	13	14
15	16	17	18 ●	19	20	21
22	23	24	25 ●	26	27	28
29	30					

7月 (24日)

日	月	火	水	木	金	土
		1	2	3	4	5
6	7	8	9 ●	10	11	12
13	14	15	16	17	18	19
20	21 海の日	22	23	24	25	26
27	28	29	30 ●	31		

8月 (23日)

日	月	火	水	木	金	土
					1	2
3	4	5	6	7	8	9
10	11	12	13	14	15 ●	16 ●
17	18	19	20	21	22	23
24	25	26	27 ●	28	29	30
31						

9月 (23日)

日	月	火	水	木	金	土
		1	2	3	4	5
6	7	8	9	10 ●	11	12
13	14	15 敬老の日	16	17	18	19
20	21	22	23 秋分の日	24	25	26
27	28	29	30			

10月 (24日)

日	月	火	水	木	金	土
			1	2	3	4
5	6	7	8 ●	9	10	11
12	13 体育の日	14	15	16	17	18
19	20	21	22 ●	23	24	25
26	27	28	29	30	31	

11月 (21日)

日	月	火	水	木	金	土
						1
2	3 文化の日	4	5	6	7	8
9	10	11	12 ●	13	14	15
16	17	18	19 ●	20	21	22
23	24 振替休日	25	26	27	28	29
30						

12月 (25日)

日	月	火	水	木	金	土
		1	2	3	4	5
6	7	8	9	10 ●	11	12
13	14	15	16	17	18	19
20	21	22	23 天皇誕生日	24	25	26
27	28	29	30	31		

凡例：
● は条例上の休業日 (69日)

○ は臨時休市日 (29日)

■ は臨時開市日 (1日)

平成26年福島市中央卸売市場臨時休開市日カレンダー (水産物部)

営業日数 270日 (臨時開市日1日含む)

1月 (20日)

日	月	火	水	木	金	土
			1 元日	2	3	4
5	6	7	8 ●	9	10	11
12	13 成人の日	14	15	16	17	18
19	20	21	22 ●	23	24	25
26	27	28	29 ●	30	31	

2月 (20日)

日	月	火	水	木	金	土
						1
2	3	4	5 ●	6	7	8
9	10	11 振替休日	12	13	14	15
16	17	18	19 ●	20	21	22
23	24	25	26 ●	27	28	

3月 (23日)

日	月	火	水	木	金	土
						1
2	3	4	5	6	7	8
9	10	11	12 ●	13	14	15
16	17	18	19	20	21 春分の日	22
23	24	25	26 ●	27	28	29
30	31					

4月 (23日)

日	月	火	水	木	金	土
		1	2	3	4	5
6	7	8	9 ●	10	11	12
13	14	15	16	17	18	19
20	21	22	23 ●	24	25	26
27	28	29 昭和の日	30			

5月 (23日)

日	月	火	水	木	金	土
				1	2	3 連休初日
4 みどりの日	5 こどもの日	6 振替休日	7	8	9	10
11	12	13	14 ●	15	16	17
18	19	20	21 ●	22	23	24
25	26	27	28 ●	29	30	31

6月 (21日)

日	月	火	水	木	金	土
1	2	3	4 ●	5	6	7
8	9	10	11 ●	12	13	14
15	16	17	18 ●	19	20	21
22	23	24	25 ●	26	27	28
29	30					

7月 (24日)

日	月	火	水	木	金	土
		1	2	3	4	5
6	7	8	9 ●	10	11	12
13	14	15	16	17	18	19
20	21 海の日	22	23	24	25	26
27	28	29	30 ●	31		

8月 (23日)

日	月	火	水	木	金	土
					1	2
3	4	5	6	7	8	9
10	11	12	13	14	15 ●	16 ●
17	18	19	20	21	22	23
24	25	26	27 ●	28	29	30
31						

9月 (23日)

日	月	火	水	木	金	土
		1	2	3	4	5
6	7	8	9	10 ●	11	12
13	14	15 敬老の日	16	17	18	19
20	21	22	23 秋分の日	24	25	26
27	28	29	30			

10月 (24日)

日	月	火	水	木	金	土
			1	2	3	4
5	6	7	8 ●	9	10	11
12	13 体育の日	14	15	16	17	18
19	20	21	22 ●	23	24	25
26	27	28	29	30	31	

11月 (21日)

日	月	火	水	木	金	土
						1
2	3 文化の日	4	5	6	7	8
9	10	11	12 ●	13	14	15
16	17	18	19 ●	20	21	22
23	24 振替休日	25	26	27	28	29
30						

12月 (25日)

日	月	火	水	木	金	土
		1	2	3	4	5
6	7	8	9	10 ●	11	12
13	14	15	16	17	18	19
20	21	22	23 天皇誕生日	24	25	26
27	28	29	30	31		

凡例 : ■ は条例上の休業日 (69日)

● は臨時休市日 (27日)

○ は臨時開市日 (1日)

平成26年福島市中央卸売市場臨時休開市日カレンダー (花き部)

営業日数 252日 (臨時開市日15日含む)

1月 (18日)						
日	月	火	水	木	金	土
			1 元日	2	3	4 ○
5 ●	6	7	8	9 ●	10	11 ●
12	13 ○	14	15	16 ●	17	18 ●
19	20	21	22	23 ●	24	25
26	27	28	29	30 ●	31	

2月 (18日)						
日	月	火	水	木	金	土
						1
2	3	4	5	6 ●	7	8 ●
9	10	11 ○	12	13 ●	14	15
16	17	18	19	20 ●	21	22 ●
23	24	25	26	27 ●	28	

3月 (22日)						
日	月	火	水	木	金	土
						1
2	3	4	5	6 ●	7	8
9	10	11	12	13 ●	14	15
16	17	18	19	20 ●	21 ○	22
23	24	25	26	27 ●	28	29
30	31					

4月 (22日)						
日	月	火	水	木	金	土
		1	2	3 ●	4	5
6	7	8	9	10 ●	11	12
13	14	15	16	17 ●	18	19
20	21	22	23	24 ●	25	26
27	28	29 ○	30			

5月 (22日)						
日	月	火	水	木	金	土
				1 ●	2	3 ○
4 ○	5 ○	6 ○	7	8 ●	9	10
11	12	13	14	15 ●	16	17
18	19	20	21	22 ●	23	24
25	26	27	28	29 ●	30	31

6月 (21日)						
日	月	火	水	木	金	土
1	2	3	4	5 ●	6	7
8	9	10	11	12 ●	13	14
15	16	17	18	19 ●	20	21
22	23	24	25	26 ●	27	28
29	30					

7月 (22日)						
日	月	火	水	木	金	土
		1	2	3 ●	4	5
6	7	8	9	10 ●	11	12
13	14	15	16	17 ●	18	19
20	21 ○	22	23	24 ●	25	26
27	28	29	30	31 ●		

8月 (21日)						
日	月	火	水	木	金	土
					1	2
3	4	5	6	7 ●	8	9
10	11	12	13	14 ●	15	16 ●
17	18	19	20	21 ●	22	23
24	25	26	27	28 ●	29	30
31						

9月 (22日)						
日	月	火	水	木	金	土
		1	2	3	4 ●	5
6	7	8	9	10	11 ●	12
13	14	15 ○	16	17	18 ●	19
20	21	22	23 ○	24	25 ●	26
27	28	29	30			

10月 (22日)						
日	月	火	水	木	金	土
			1	2 ●	3	4
5	6	7	8	9 ●	10	11
12	13 ○	14	15	16 ●	17	18
19	20	21	22	23 ●	24	25
26	27	28	29	30 ●	31	

11月 (21日)						
日	月	火	水	木	金	土
						1
2	3 ○	4	5	6 ●	7	8
9	10	11	12	13 ●	14	15
16	17	18	19	20 ●	21	22
23	24 ○	25	26	27 ●	28	29
30						

12月 (21日)						
日	月	火	水	木	金	土
		1	2	3	4 ●	5
6	7	8	9	10	11 ●	12
13	14	15	16	17	18 ●	19
20	21	22	23 ○	24	25 ●	26
27	28	29	30 ●	31		

凡例 : ■ は条例上の休業日 (69日)

● は臨時休市日 (59日)

○ は臨時開市日 (15日)

目 次

本書を利用する方のために
休開市カレンダー

市場概要	1
【青果部編】	
年次別取扱高表	3
年次別取扱高対比表	4
年次別種別取扱数量、平均単価の推移	5
月別種別取扱の推移	6
取扱概況	
(1)総括表、(2)月別販売先別取扱高表	7
産地別種別取扱高表	9
産地別取扱順位表	11
品目別取扱順位表	13
主要品目産地順位表	14
【水産物部編】	
年次別取扱高表	17
年次別取扱高対比表	18
年次別種別取扱数量、平均単価の推移	19
月別種別取扱の推移	20
取扱概況	
(1)総括表、(2)月別販売先別取扱高表	21
産地別種別取扱高表	23
産地別取扱順位表	24
品目別取扱順位表	26
主要品目産地順位表	28
【花き部編】	
年次別取扱高表	31
年次別取扱高対比表	32
年次別特類取扱数量、平均単価の推移	33
月別特類取扱の推移	34
取扱概況	
(1)総括表、(2)月別販売先別取扱高表	35
産地別特類取扱高表	37
産地別取扱順位表	38
品目別取扱順位表	40
主要品目産地順位表	42

市 場 概 要

1. 名 称 福島市公設地方卸売市場
2. 所 在 地 福島市北矢野目字樋越1番地
3. 市場の沿革
 - ① 開設認可 平成26年 3月11日
 - ② 開 場 平成26年 4月 1日
※参考…中央卸売市場 開設許可 昭和47年 9月30日
中央卸売市場 開 場 昭和47年10月 1日
 - ③ 業務開始 平成26年 4月 1日
※参考…中央卸売市場 青果・水産物部 昭和47年11月 1日
中央卸売市場 花き部 平成15年 4月14日
4. 取扱品目 青果部 野菜、果実及びこれらの加工品
水産物部 生鮮水産物及びその加工品
花き部 花き
5. 敷地及び主要施設面積
 - ① 敷 地 112,000㎡
 - ② 卸 売 場 16,478㎡ (青果 10,508㎡ 水産 4,830㎡ 花き 1,140㎡)
 - ③ 仲卸売場 6,698㎡ (青果 4,672㎡ 水産 1,906㎡ 花き 120㎡)
 - ④ 買荷保管所 2,791㎡ (青果 1,181㎡[荷捌き所]
水産 1,102㎡ 花き 508㎡)
 - ⑤ 業者事務所 7,210㎡
 - ⑥ 冷蔵庫棟 3,047㎡
 - ⑦ 倉 庫 3,502㎡
 - ⑧ 関連事業所 2,027㎡
 - ⑨ 管理事務所 1,030㎡
 - ⑩ アラ集積所 210㎡
 - ⑪ 保 冷 庫 450㎡
 - ⑫ 駐 車 場 約1,350台分
6. 市場職制 市長 — 副市長 — 農政部長 — 農政部次長 — 市場管理課長

7. 卸売業者

部 類	名 称	資 本 金	電 話 番 号
青 果 部 (1 社)	福島中央青果卸売(株)	9,000 万 円	554-1265 (庶務課)
水産物部 (1 社)	(株)福島丸公	4,875 万 円	553-1111 (代 表)
花 き 部 (1 社)	(株)福島花き	4,000 万 円	554-1001 (代 表)

8. 仲卸業者

部 類	名 称	電 話 番 号	名 称	電 話 番 号
青果部 (1 1 社)	飯印青果仲卸(株)	553-2441	(有)半澤正治商店	553-1361
	保原青果(株)	553-2424	三協青果(株)	553-2431
	(株)北 斗	553-1323	(株)丸和青果	553-6161
	芳賀青果(株)	553-2526	(株)マルセイ	553-3171
	塚本青果(株)	553-2631	福島大一青果(有)	553-6166
	福央青果(株)	553-6411		
水産物部 (3 社)	ヤマシヨウ水産(株)	553-3301	(株)丸 鮮	553-1261
	福島水産(株)	553-2515		
花き部 (2 社)	(株)花みらい	553-8777	(有)大谷花卉	552-1787

9. 売買参加者及び買出人 (1 2 / 3 1 現在)

区分	売買参加者			買出人			総計
	開設区域内	開設区域外	合計	開設区域内	開設区域外	合計	
青 果 部	1 1 4 名	7 7 名	1 9 1 名	8 8 名	6 6 名	1 5 4 名	3 4 5 名
水産物部	6 3 名	5 5 名	1 1 8 名	8 7 名	5 7 名	1 4 4 名	2 6 2 名
花 き 部	5 3 名	8 5 名	1 3 8 名	7 3 名	4 1 名	1 1 4 名	2 5 2 名

10. 関連事業者

17社

青 果 部 編

年次別取扱高表

【単位：数量＝トン、金額＝千円、単価＝円】

年次	開市 日数	総計			野菜			果実			加工食品			鳥卵		
		数量	金額	単価	数量	金額	単価	数量	金額	単価	数量	金額	単価	数量	金額	単価
昭和 47	50	26,566	1,646,932	62	10,930	757,963	69	14,985	803,153	54	529	56,712	107	122	29,104	239
48	299	142,879	12,411,039	87	66,820	5,895,865	88	74,585	6,196,963	83	684	143,010	209	790	175,201	222
49	296	136,359	16,044,887	118	63,943	7,833,569	123	70,788	7,757,078	110	538	147,516	274	1,090	306,724	281
50	297	137,222	16,974,941	124	68,240	7,892,274	116	67,307	8,583,827	128	580	165,877	286	1,095	332,963	304
51	296	137,978	19,042,671	138	69,575	9,632,297	138	66,422	8,856,408	133	560	162,698	291	1,421	391,268	275
52	296	142,381	19,898,801	140	72,870	9,493,201	130	67,201	9,703,748	144	542	177,926	328	1,768	523,926	296
53	296	151,813	22,070,010	145	75,902	10,387,834	137	73,658	11,093,194	151	438	138,961	317	1,815	450,021	248
54	296	152,516	23,224,820	152	78,241	11,009,083	141	71,987	11,617,051	161	422	137,666	326	1,866	461,020	247
55	296	150,668	25,301,648	168	76,507	13,097,251	171	71,804	11,461,477	160	392	147,236	376	1,965	595,684	303
56	294	146,070	27,353,775	187	74,118	13,134,698	177	69,435	13,356,115	192	441	161,856	367	2,076	701,106	338
57	293	148,983	25,572,222	172	73,183	11,507,930	157	73,250	13,322,462	182	388	146,814	378	2,162	595,016	275
58	295	153,045	27,217,332	178	72,380	12,675,190	175	77,984	13,806,975	177	410	166,847	407	2,271	568,320	250
59	295	149,157	27,966,141	187	73,616	13,021,207	177	72,789	14,167,602	195	472	188,345	399	2,280	588,987	258
60	293	146,345	28,279,578	193	74,811	12,305,901	164	68,762	15,161,284	220	519	199,855	385	2,253	612,538	272
61	293	148,389	26,567,315	179	73,585	11,965,369	163	71,885	13,744,663	191	624	217,815	349	2,295	639,468	279
62	294	150,404	25,975,289	173	71,623	11,938,218	167	75,385	13,329,821	177	792	239,621	303	2,604	467,629	180
63	292	149,748	27,577,714	184	72,124	13,726,921	190	73,886	13,093,591	177	811	243,744	301	2,927	513,458	175
平成 元	290	147,626	28,850,159	195	75,309	13,643,184	181	68,682	14,378,583	209	798	258,513	324	2,837	569,879	201
2	282	141,793	31,762,284	224	74,163	15,285,078	206	63,884	15,534,078	243	691	235,798	341	3,055	707,330	232
3	270	138,104	34,543,090	250	73,304	17,451,233	238	60,867	15,993,194	263	675	244,174	362	3,258	854,489	262
4	273	143,808	31,521,183	219	79,123	15,629,775	198	60,689	15,038,535	248	655	235,256	359	3,341	617,617	185
5	271	143,041	30,974,426	217	77,000	17,300,465	225	61,501	12,763,183	208	677	232,135	343	3,863	678,643	176
6	272	145,092	32,759,681	226	79,816	16,884,862	212	60,194	14,844,390	247	612	217,446	355	4,470	812,983	182
7	273	140,570	31,841,172	227	79,358	16,459,499	207	56,258	14,305,475	254	588	203,953	347	4,366	872,245	200
8	272	137,323	30,342,224	221	79,842	16,090,230	202	52,981	13,195,050	249	599	217,752	364	3,901	839,192	215
9	272	139,408	28,746,137	206	80,124	15,832,601	198	54,633	11,811,630	216	612	224,926	368	4,039	876,980	217
10	274	127,883	29,833,614	233	73,345	16,956,092	231	49,710	11,886,295	239	618	224,790	364	4,210	766,437	182
11	272	127,782	27,339,431	214	77,344	15,322,197	198	46,298	11,073,948	239	521	202,120	388	3,618	741,165	205
12	275	121,439	23,811,731	196	73,212	13,267,931	181	44,264	9,645,124	218	487	196,828	404	3,475	701,848	202
13	273	118,772	23,038,429	194	70,384	12,694,746	180	44,310	9,455,042	213	504	209,453	415	3,574	679,188	190
14	273	112,827	21,740,340	193	67,032	11,922,284	178	41,702	8,928,526	214	495	201,753	408	3,598	687,777	191
15	274	106,084	20,561,884	194	66,582	11,990,930	180	36,764	7,979,557	217	475	196,967	415	2,263	394,430	174
16	280	92,862	19,040,307	205	60,498	10,996,300	182	30,627	7,605,506	248	473	198,791	420	1,263	239,710	190
17	274	86,149	15,956,500	185	56,048	9,294,204	166	28,815	6,255,045	217	448	199,613	445	838	207,638	248
18	274	72,876	14,975,429	205	49,034	8,739,191	178	22,628	5,867,228	259	397	193,163	486	816	175,847	215
19	273	73,781	14,497,229	196	51,728	8,648,205	167	20,973	5,521,514	263	342	177,347	518	737	150,163	204
20	274	71,237	13,829,195	194	49,606	8,505,879	171	20,662	4,993,929	242	319	179,944	565	650	149,443	230
21	274	69,531	13,519,877	194	47,352	8,209,654	173	21,373	5,031,752	235	256	160,624	628	550	117,848	214
22	273	60,174	13,436,298	223	42,319	8,544,269	202	17,138	4,637,321	271	200	135,737	677	517	118,970	230
23	272	58,154	11,521,567	198	42,813	7,356,006	172	14,645	3,920,245	268	186	122,380	658	510	122,935	241
24	273	56,584	11,493,901	203	40,897	7,006,551	171	15,042	4,273,499	284	157	104,257	663	488	109,593	225
25	269	59,544	12,226,581	205	42,953	7,575,475	176	16,004	4,446,777	278	133	92,234	695	454	112,095	247
26	268	59,044	12,345,904	209	42,706	7,711,148	181	15,784	4,424,662	280	131	93,210	710	423	116,885	277

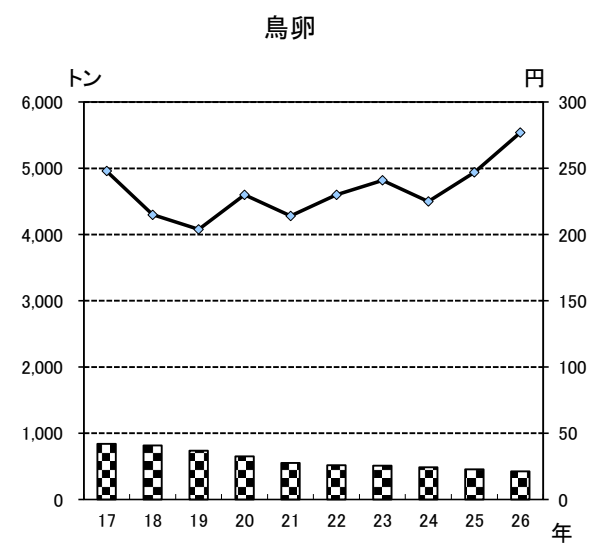
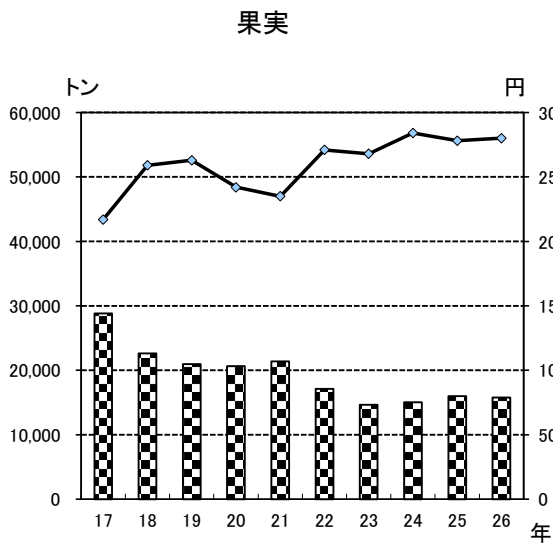
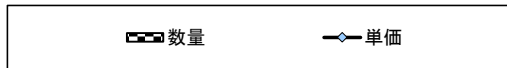
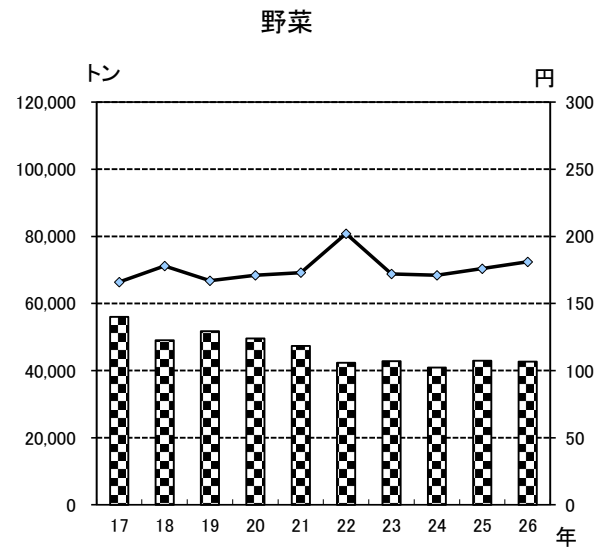
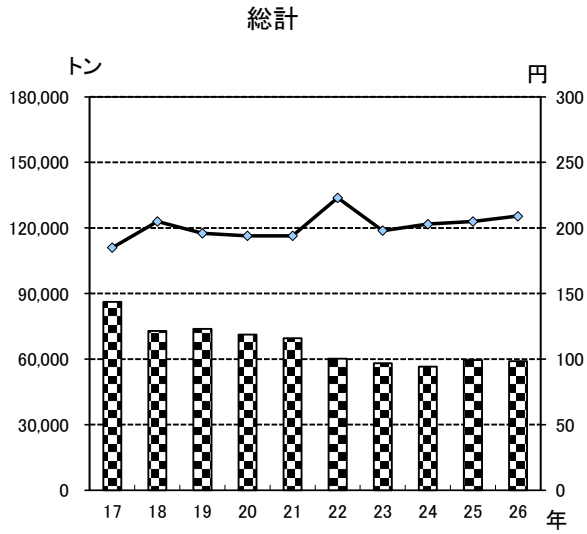
昭和47年は11～12月の集計である。

年次別取扱高対比表

【各年の右欄＝前年対比(%)、単位：数量＝kg、金額と単価＝円】

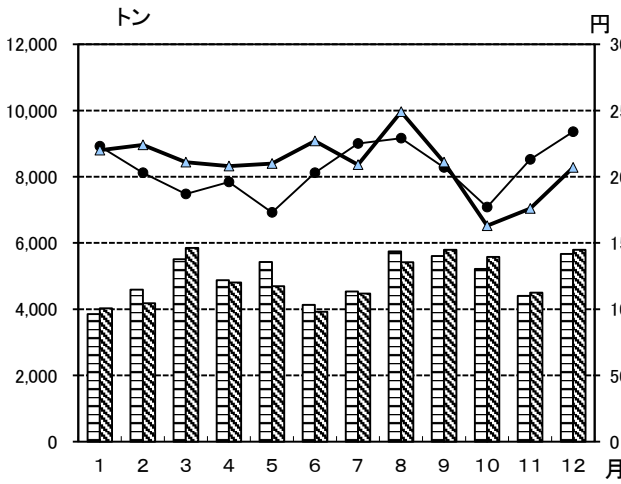
区分／年次		平成22年		平成23年		平成24年		平成25年		平成26年		
開市日数		273 日		272 日		273 日		269 日		268 日		
野 菜	年間	数量	42,318,610	89.4	42,813,280	101.2	40,896,568	95.5	42,952,873	105.0	42,706,051	99.4
	取扱高	金額	8,544,269,367	104.1	7,356,005,990	86.1	7,006,551,080	95.2	7,575,474,763	108.1	7,711,147,678	101.8
	日平均	数量	155,013	-	157,402	-	149,804	-	159,676	-	159,351	-
	取扱高	金額	31,297,690	-	27,044,140	-	25,665,022	-	28,161,616	-	28,772,939	-
	平均単価		202	116.8	172	85.1	171	99.4	176	102.9	181	102.8
果 実	年間	数量	17,137,981	80.2	14,645,166	85.5	15,042,480	102.7	16,004,480	106.4	15,784,265	98.6
	取扱高	金額	4,637,321,358	92.2	3,920,245,427	84.5	4,273,499,497	109.0	4,446,776,842	104.1	4,424,662,327	99.5
	日平均	数量	62,776	-	53,843	-	55,101	-	59,496	-	58,897	-
	取扱高	金額	16,986,525	-	14,412,667	-	15,653,844	-	16,530,769	-	16,509,934	-
	平均単価		271	115.3	268	98.9	284	106.0	278	97.9	280	100.7
加 工 品	年間	数量	200,415	78.3	186,087	92.9	157,301	84.5	132,739	84.4	131,247	98.9
	取扱高	金額	135,737,270	84.5	122,379,862	90.2	104,257,468	85.2	92,234,470	88.5	93,209,528	101.1
	日平均	数量	734	-	684	-	576	-	493	-	490	-
	取扱高	金額	497,206	-	449,926	-	381,895	-	342,879	-	347,797	-
	平均単価		677	107.8	658	97.2	663	100.8	695	104.8	710	102.2
鳥 卵	年間	数量	516,644	93.9	509,545	98.6	488,082	95.8	453,720	93.0	422,640	93.1
	取扱高	金額	118,969,764	101.0	122,935,452	103.3	109,593,118	89.1	112,094,945	102.3	116,884,896	104.3
	日平均	数量	1,892	-	1,873	-	1,788	-	1,687	-	1,577	-
	取扱高	金額	435,787	-	451,969	-	401,440	-	416,710	-	436,138	-
	平均単価		230	107.5	241	104.8	225	93.4	247	109.8	277	112.1
総 計	年間	数量	60,173,652	86.5	58,154,078	96.6	56,584,431	97.3	59,543,813	105.2	59,044,203	99.2
	取扱高	金額	13,436,297,759	99.4	11,521,566,731	85.7	11,493,901,163	99.8	12,226,581,020	106.4	12,345,904,429	101.0
	日平均	数量	220,416	-	213,802	-	207,269	-	221,352	-	220,314	-
	取扱高	金額	49,217,208	-	42,358,701	-	42,102,202	-	45,451,974	-	46,066,808	-
	平均単価		223	114.9	198	88.8	203	102.5	205	101.0	209	102.0

年次別種別取扱数量、平均単価の推移

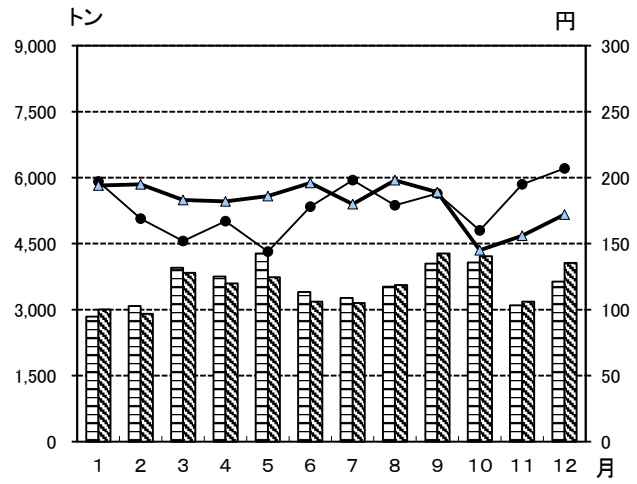


月別種別取扱の推移

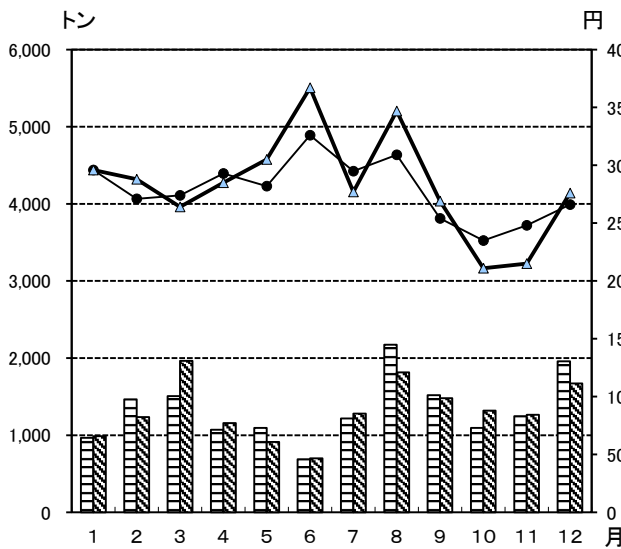
総計



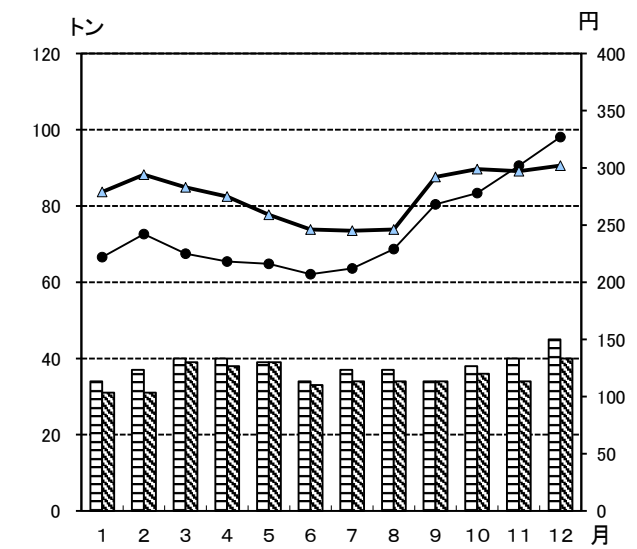
野菜



果実



鳥卵



取 扱 概 況

(1) 総括表

【単位:数量=kg、金額と単位=円】

月	開市 日数	区分	総 計			野 菜		果 実		加工食品		鳥 卵	
			取扱高	単価	一日平均取扱	取扱高	単価	取扱高	単価	取扱高	単価	取扱高	単価
1 月	20	数量	4,028,159		201,408	3,001,875		987,624		7,936		30,725	
		金額	887,809,681	220	44,390,484	583,107,851	194	291,947,408	296	4,181,848	527	8,572,574	279
2 月	20	数量	4,181,738		209,087	2,907,032		1,236,494		7,577		30,634	
		金額	937,945,363	224	46,897,268	568,133,575	195	356,230,325	288	4,571,548	603	9,009,915	294
3 月	22	数量	5,852,820		266,037	3,836,979		1,963,908		12,764		39,169	
		金額	1,236,349,398	211	56,197,700	700,261,803	183	518,568,708	264	6,433,183	504	11,085,704	283
4 月	22	数量	4,803,224		218,328	3,597,999		1,158,362		9,229		37,635	
		金額	999,890,303	208	45,449,559	654,276,999	182	330,226,051	285	5,023,803	544	10,363,450	275
5 月	23	数量	4,695,268		204,142	3,736,154		911,618		8,905		38,591	
		金額	987,184,729	210	42,921,075	694,660,586	186	277,749,458	305	4,792,416	538	9,982,269	259
6 月	21	数量	3,924,275		186,870	3,183,502		699,013		8,553		33,207	
		金額	891,869,861	227	42,469,993	622,936,540	196	256,349,198	367	4,416,132	516	8,167,991	246
7 月	24	数量	4,473,297		186,387	3,150,557		1,279,254		9,244		34,242	
		金額	935,737,236	209	38,989,052	568,375,536	180	354,572,096	277	4,395,432	475	8,394,172	245
8 月	23	数量	5,416,493		235,500	3,558,466		1,815,310		8,517		34,201	
		金額	1,346,541,660	249	58,545,290	703,422,768	198	630,757,057	347	3,954,160	464	8,407,675	246
9 月	23	数量	5,796,443		252,019	4,274,901		1,479,378		8,462		33,703	
		金額	1,221,889,146	211	53,125,615	809,467,184	189	397,710,317	269	4,885,604	577	9,826,041	292
10 月	24	数量	5,578,906		232,454	4,213,432		1,317,772		11,559		36,142	
		金額	907,615,181	163	37,817,299	610,892,853	145	277,982,212	211	7,947,682	688	10,792,434	299
11 月	21	数量	4,499,483		214,261	3,184,112		1,264,792		16,205		34,373	
		金額	793,729,494	176	37,796,643	496,825,589	156	271,705,618	215	15,003,815	926	10,194,472	297
12 月	25	数量	5,794,097		231,764	4,061,042		1,670,741		22,297		40,017	
		金額	1,199,342,377	207	47,973,695	698,786,394	172	460,863,879	276	27,603,905	1,238	12,088,199	302
総 計	268	数量	59,044,203		220,314	42,706,051		15,784,265		131,247		422,640	
		金額	12,345,904,429	209	46,066,808	7,711,147,678	181	4,424,662,327	280	93,209,528	710	116,884,896	277

(2)月別販売先別取扱高表

【単位:数量=kg、金額と単位=円、構成比=%】

月	区分	総計		仲卸業者			売買参加者			転送		
		取扱高	単価	取扱高	単価	構成	取扱高	単価	構成	取扱高	単価	構成
1月	数量	4,028,159		2,331,120		58	1,519,586		38	177,453		4
	金額	887,809,681	220	548,334,407	235	62	300,385,443	198	34	39,089,831	220	4
2月	数量	4,181,738		2,303,945		55	1,606,963		38	270,829		7
	金額	937,945,363	224	541,528,171	235	58	330,535,216	206	35	65,881,976	243	7
3月	数量	5,852,820		3,280,469		56	2,101,526		36	470,826		8
	金額	1,236,349,398	211	714,570,981	218	58	407,003,890	194	33	114,774,527	244	9
4月	数量	4,803,224		2,770,055		58	1,645,836		34	387,333		8
	金額	999,890,303	208	590,410,712	213	59	313,097,252	190	31	96,382,339	249	10
5月	数量	4,695,268		2,737,059		58	1,641,811		35	316,398		7
	金額	987,184,729	210	607,629,719	222	62	303,320,720	185	31	76,234,290	241	8
6月	数量	3,924,275		2,382,179		61	1,354,060		35	188,036		5
	金額	891,869,861	227	562,147,099	236	63	281,710,778	208	32	48,011,984	255	5
7月	数量	4,473,297		2,467,199		55	1,709,575		38	296,523		7
	金額	935,737,236	209	542,303,754	220	58	329,077,570	192	35	64,355,912	217	7
8月	数量	5,416,493		2,924,665		54	2,156,905		40	334,924		6
	金額	1,346,541,660	249	754,040,873	258	56	508,831,592	236	38	83,669,195	250	6
9月	数量	5,796,443		3,197,601		55	2,244,472		39	354,371		6
	金額	1,221,889,146	211	767,424,862	240	63	392,399,037	175	32	62,065,247	175	5
10月	数量	5,578,906		3,103,340		56	2,260,173		41	215,393		4
	金額	907,615,181	163	559,900,244	180	62	311,632,614	138	34	36,082,323	168	4
11月	数量	4,499,483		2,606,151		58	1,736,457		39	156,875		4
	金額	793,729,494	176	510,076,657	196	64	256,151,841	148	32	27,500,996	175	3
12月	数量	5,794,097		3,051,396		53	2,438,190		42	304,511		5
	金額	1,199,342,377	207	741,428,084	243	62	391,543,396	161	33	66,370,897	218	6
総計	数量	59,044,203		33,155,178		56	22,415,553		38	3,473,472		6
	金額	12,345,904,429	209	7,439,795,563	224	60	4,125,689,349	184	33	780,419,517	225	6

産地別種別取扱高表

【単位：数量＝kg、金額＝円】

産地	総計		野菜		果実		加工食品		鳥卵	
	数量	金額	数量	金額	数量	金額	数量	金額	数量	金額
北海道	8,361,097	971,848,571	8,336,774	963,365,518	23,880	7,486,321	443	996,732	0	0
青森	3,946,327	562,731,876	3,605,716	451,706,394	329,011	107,880,165	11,600	3,145,317	0	0
岩手	1,317,136	198,611,805	1,296,150	191,870,028	1,500	525,844	0	0	19,486	6,215,933
宮城	400,495	229,527,799	358,371	214,206,932	5,889	4,387,229	8,237	4,022,049	27,999	6,911,589
秋田	46,591	19,715,327	6,828	8,519,538	4,572	1,488,186	11	8,424	35,180	9,699,179
山形	884,715	346,275,618	423,466	169,730,900	441,991	170,038,411	19,258	6,506,307	0	0
福島	10,927,274	3,368,312,833	6,305,562	1,724,304,895	4,210,976	1,480,241,985	81,241	72,682,655	329,495	91,083,298
茨城	4,016,464	544,656,905	3,870,834	487,459,343	140,849	54,644,321	4,782	2,553,241	0	0
栃木	206,260	78,212,034	188,829	59,438,572	17,204	18,716,428	227	57,034	0	0
群馬	1,180,255	141,248,550	1,179,824	141,055,800	296	144,150	135	48,600	0	0
埼玉	134,967	61,640,007	128,562	59,230,333	6,405	2,409,674	0	0	0	0
千葉	8,170,290	933,863,319	7,830,581	872,320,727	339,709	61,542,592	0	0	0	0
東京	8,645	6,237,166	7,181	5,360,400	581	368,485	884	508,281	0	0
神奈川	1,555,664	157,379,652	1,349,781	118,775,176	205,883	38,604,476	0	0	0	0
新潟	526,782	123,314,971	248,329	91,229,301	267,973	29,110,773	0	0	10,480	2,974,897
富山	163	139,851	163	139,851	0	0	0	0	0	0
石川	2,065	749,271	2,065	749,271	0	0	0	0	0	0
福井	700	64,260	700	64,260	0	0	0	0	0	0
山梨	153,668	72,645,733	48,431	12,033,506	105,237	60,612,227	0	0	0	0
長野	717,568	152,723,595	715,669	151,578,354	1,629	927,087	270	218,154	0	0
岐阜	13,518	3,985,940	2,108	623,201	9,389	2,516,292	2,021	846,447	0	0
静岡	1,299,858	281,893,870	33,273	15,600,464	1,266,585	266,293,406	0	0	0	0
愛知	1,192,459	188,861,690	1,170,130	179,510,357	20,304	7,890,107	2,025	1,461,226	0	0
三重	334,819	86,908,251	31,140	18,396,204	303,636	68,432,082	44	79,965	0	0
滋賀	0	0	0	0	0	0	0	0	0	0
京都	665	327,992	665	327,992	0	0	0	0	0	0
大阪	4,086	4,801,301	118	161,405	3,968	4,639,896	0	0	0	0
兵庫	109,823	14,218,041	109,823	14,218,041	0	0	0	0	0	0
奈良	22,624	7,053,366	0	0	22,624	7,053,366	0	0	0	0
和歌山	1,067,286	224,405,615	73,043	26,139,141	994,243	198,266,474	0	0	0	0
鳥取	3,370	1,695,708	0	0	3,370	1,695,708	0	0	0	0
島根	30	30,555	30	30,555	0	0	0	0	0	0
岡山	2,238	1,184,935	2,044	839,929	194	345,006	0	0	0	0
広島	33,683	9,949,241	0	0	33,683	9,949,241	0	0	0	0
山口	0	0	0	0	0	0	0	0	0	0
徳島	341,686	55,632,208	341,686	55,632,208	0	0	0	0	0	0
香川	29,585	7,810,962	18,785	5,607,957	10,800	2,203,005	0	0	0	0
愛媛	1,404,954	279,540,782	0	0	1,404,954	279,540,782	0	0	0	0

【単位：数量＝kg、金額＝円】

産地	総 計		野 菜		果 実		加工食品		鳥 卵	
	数量	金額	数量	金額	数量	金額	数量	金額	数量	金額
高知	1,077,384	671,086,863	1,051,434	650,249,292	25,880	20,762,475	70	75,096	0	0
福岡	157,435	59,930,864	147,249	52,255,484	10,186	7,675,380	0	0	0	0
佐賀	1,334,896	138,612,510	1,327,335	133,141,186	7,562	5,471,324	0	0	0	0
長崎	184,333	30,037,139	183,566	29,044,572	767	992,567	0	0	0	0
熊本	4,197,251	1,315,556,588	1,225,689	463,660,682	2,971,562	851,895,906	0	0	0	0
大分	18,192	7,728,234	16,913	7,174,432	1,280	553,802	0	0	0	0
宮崎	149,304	62,874,065	128,896	55,779,130	20,408	7,094,935	0	0	0	0
鹿児島	162,142	84,080,024	161,963	83,925,274	179	154,750	0	0	0	0
沖縄	3,889	3,512,427	3,688	3,077,789	201	434,638	0	0	0	0
台湾	11,353	2,801,460	5,930	653,295	5,423	2,148,165	0	0	0	0
中国	197,563	55,275,359	191,672	51,030,224	5,891	4,245,135	0	0	0	0
韓国	33,979	24,502,439	33,979	24,502,439	0	0	0	0	0	0
北朝鮮	0	0	0	0	0	0	0	0	0	0
フィリピン	1,563,382	294,266,227	12,764	7,937,306	1,550,618	286,328,921	0	0	0	0
タイ	2,420	1,911,218	1,695	1,230,682	725	680,536	0	0	0	0
カナダ	98	455,760	98	455,760	0	0	0	0	0	0
アメリカ	698,091	163,738,377	193,393	27,544,797	504,698	136,193,580	0	0	0	0
メキシコ	204,087	73,584,733	121,457	31,366,698	82,631	42,218,035	0	0	0	0
エクアドル	78	16,805	0	0	78	16,805	0	0	0	0
ペルー	2,559	2,904,175	2,339	2,763,633	220	140,542	0	0	0	0
フィジー	0	0	0	0	0	0	0	0	0	0
ニュージーランド	412,548	154,922,184	181,033	30,187,908	231,515	124,734,276	0	0	0	0
豪州	10,328	5,764,514	3,383	3,868,211	6,945	1,896,303	0	0	0	0
イスラエル	5,372	956,976	0	0	5,372	956,976	0	0	0	0
ベルギー	252	358,344	252	358,344	0	0	0	0	0	0
スペイン	0	0	0	0	0	0	0	0	0	0
南アフリカ	106,955	16,598,611	0	0	106,955	16,598,611	0	0	0	0
イタリア	7	19,170	0	0	7	19,170	0	0	0	0
イラン	0	0	0	0	0	0	0	0	0	0
チリ	65,559	24,428,759	0	0	65,559	24,428,759	0	0	0	0
オランダ	7,516	5,576,514	7,516	5,576,514	0	0	0	0	0	0
フランス	0	0	0	0	0	0	0	0	0	0
モロッコ	0	0	0	0	0	0	0	0	0	0
ベトナム	230	113,883	0	0	230	113,883	0	0	0	0
トンガ	1,460	361,152	1,460	361,152	0	0	0	0	0	0
サウジアラビア	0	0	0	0	0	0	0	0	0	0
オマーン	860	652,935	860	652,935	0	0	0	0	0	0
その他	16,868	5,076,520	14,828	4,123,386	2,040	953,134	0	0	0	0
合計	59,044,203	12,345,904,429	42,706,051	7,711,147,678	15,784,265	4,424,662,327	131,247	93,209,528	422,640	116,884,896

産地別取扱順位表(数量)

総計

順位	産地名	数量	構成比
1	福島	10,927	18.5%
2	北海道	8,361	14.2%
3	千葉	8,170	13.8%
4	熊本	4,197	7.1%
5	茨城	4,016	6.8%
6	青森	3,946	6.7%
7	フィリピン	1,563	2.6%
8	神奈川	1,556	2.6%
9	愛媛	1,405	2.4%
10	佐賀	1,335	2.3%
11	岩手	1,317	2.2%
12	静岡	1,300	2.2%
13	愛知	1,192	2.0%
14	群馬	1,180	2.0%
15	高知	1,077	1.8%
16	和歌山	1,067	1.8%
17	山形	885	1.5%
18	長野	718	1.2%
19	アメリカ	698	1.2%
20	新潟	527	0.9%
21	ニュージーランド	413	0.7%
22	宮城	400	0.7%
23	徳島	342	0.6%
24	三重	335	0.6%
25	その他	2,117	3.6%
合計		59,044	100.0%

野菜

順位	産地名	数量	構成比
1	北海道	8,337	19.5%
2	千葉	7,831	18.3%
3	福島	6,306	14.8%
4	茨城	3,871	9.1%
5	青森	3,606	8.4%
6	神奈川	1,350	3.2%
7	佐賀	1,327	3.1%
8	岩手	1,296	3.0%
9	熊本	1,226	2.9%
10	群馬	1,180	2.8%
11	愛知	1,170	2.7%
12	高知	1,051	2.5%
13	長野	716	1.7%
14	山形	423	1.0%
15	宮城	358	0.8%
16	徳島	342	0.8%
17	新潟	248	0.6%
18	アメリカ	193	0.5%
19	中国	192	0.4%
20	栃木	189	0.4%
21	長崎	184	0.4%
22	ニュージーランド	181	0.4%
23	鹿児島	162	0.4%
24	福岡	147	0.3%
25	その他	820	2.0%
合計		42,706	100.0%

果実

【単位:トン】

順位	産地名	数量	構成比
1	福島	4,211	26.7%
2	熊本	2,972	18.8%
3	フィリピン	1,551	9.8%
4	愛媛	1,405	8.9%
5	静岡	1,267	8.0%
6	和歌山	994	6.3%
7	アメリカ	505	3.2%
8	山形	442	2.8%
9	千葉	340	2.2%
10	青森	329	2.1%
11	三重	304	1.9%
12	新潟	268	1.7%
13	ニュージーランド	232	1.5%
14	神奈川	206	1.3%
15	茨城	141	0.9%
16	南アフリカ	107	0.7%
17	山梨	105	0.7%
18	メキシコ	83	0.5%
19	チリ	66	0.4%
20	広島	34	0.2%
21	高知	26	0.2%
22	北海道	24	0.2%
23	奈良	23	0.1%
24	宮崎	20	0.1%
25	その他	129	0.8%
合計		15,784	100.0%

産地別取扱順位表(金額)

総計

順位	産地名	金額	構成比
1	福島	3,368,313	27.3%
2	熊本	1,315,557	10.7%
3	北海道	971,849	7.9%
4	千葉	933,863	7.6%
5	高知	671,087	5.4%
6	青森	562,732	4.6%
7	茨城	544,657	4.4%
8	山形	346,276	2.8%
9	フィリピン	294,266	2.4%
10	静岡	281,894	2.3%
11	愛媛	279,541	2.3%
12	宮城	229,528	1.9%
13	和歌山	224,406	1.8%
14	岩手	198,612	1.6%
15	愛知	188,862	1.5%
16	アメリカ	163,738	1.3%
17	神奈川	157,380	1.3%
18	ニュージーランド	154,922	1.3%
19	長野	152,724	1.2%
20	群馬	141,249	1.1%
21	佐賀	138,613	1.1%
22	新潟	123,315	1.0%
23	三重	86,908	0.7%
24	鹿児島	84,080	0.7%
25	その他	731,532	5.8%
合計		12,345,904	100.0%

野菜

順位	産地名	金額	構成比
1	福島	1,724,305	22.4%
2	北海道	963,366	12.5%
3	千葉	872,321	11.3%
4	高知	650,249	8.4%
5	茨城	487,459	6.3%
6	熊本	463,661	6.0%
7	青森	451,706	5.9%
8	宮城	214,207	2.8%
9	岩手	191,870	2.5%
10	愛知	179,510	2.3%
11	山形	169,731	2.2%
12	長野	151,578	2.0%
13	群馬	141,056	1.8%
14	佐賀	133,141	1.7%
15	神奈川	118,775	1.5%
16	新潟	91,229	1.2%
17	鹿児島	83,925	1.1%
18	栃木	59,439	0.8%
19	埼玉	59,230	0.8%
20	宮崎	55,779	0.7%
21	徳島	55,632	0.7%
22	福岡	52,255	0.7%
23	中国	51,030	0.7%
24	メキシコ	31,367	0.4%
25	その他	258,327	3.3%
合計		7,711,148	100.0%

果実

【単位:千円】

順位	産地名	金額	構成比
1	福島	1,480,242	33.5%
2	熊本	851,896	19.3%
3	フィリピン	286,329	6.5%
4	愛媛	279,541	6.3%
5	静岡	266,293	6.0%
6	和歌山	198,266	4.5%
7	山形	170,038	3.8%
8	アメリカ	136,194	3.1%
9	ニュージーランド	124,734	2.8%
10	青森	107,880	2.4%
11	三重	68,432	1.5%
12	千葉	61,543	1.4%
13	山梨	60,612	1.4%
14	茨城	54,644	1.2%
15	メキシコ	42,218	1.0%
16	神奈川	38,604	0.9%
17	新潟	29,111	0.7%
18	チリ	24,429	0.6%
19	高知	20,762	0.5%
20	栃木	18,716	0.4%
21	南アフリカ	16,599	0.4%
22	広島	9,949	0.2%
23	愛知	7,890	0.2%
24	福岡	7,675	0.2%
25	その他	62,065	1.2%
合計		4,424,662	100.0%

品目別取扱順位表

野菜

順位	品名	数量	構成比
1	キャベツ	6,590	15.4%
2	大根	6,089	14.3%
3	たまねぎ	5,401	12.6%
4	人参	3,756	8.8%
5	白菜	3,632	8.5%
6	きゅうり	2,434	5.7%
7	ばれいしょ	2,282	5.3%
8	ねぎ	1,164	2.7%
9	なす	1,097	2.6%
10	トマト	900	2.1%
11	かんしょ	775	1.8%
12	かぶ	716	1.7%
13	レタス	624	1.5%
14	ミニとまと	583	1.4%
15	ピーマン	570	1.3%
16	豆もやし	530	1.2%
17	ながいも	514	1.2%
18	かぼちゃ	431	1.0%
19	えのき茸	359	0.8%
20	ブロッコリー	338	0.8%
21	しめじ茸	296	0.7%
22	ごぼう	232	0.5%
23	とうもろこし	227	0.5%
24	ほうれん草	226	0.5%
25	その他	2,940	7.1%
合計		42,706	100.0%

果実

【単位：数量＝トン、金額＝千円】

順位	品名	金額	構成比
1	きゅうり	681,536	8.8%
2	キャベツ	583,100	7.6%
3	たまねぎ	534,458	6.9%
4	大根	477,459	6.2%
5	人参	418,062	5.4%
6	なす	395,865	5.1%
7	ねぎ	350,261	4.5%
8	ミニとまと	294,084	3.8%
9	みょうが	266,137	3.5%
10	トマト	264,931	3.4%
11	白菜	262,530	3.4%
12	ピーマン	216,367	2.8%
13	ばれいしょ	216,031	2.8%
14	ながいも	172,929	2.2%
15	しいたけ	147,350	1.9%
16	かんしょ	116,405	1.5%
17	レタス	114,852	1.5%
18	しめじ茸	111,738	1.4%
19	ブロッコリー	107,142	1.4%
20	にら	102,286	1.3%
21	ほうれん草	98,732	1.3%
22	えのき茸	95,673	1.2%
23	かぶ	91,884	1.2%
24	かぼちゃ	78,689	1.0%
25	その他	1,512,647	19.9%
合計		7,711,148	100.0%

順位	品名	数量	構成比
1	温州みかん	3,516	22.3%
2	その他中晩生柑橘	2,221	14.1%
3	もも	1,686	10.7%
4	バナナ	1,351	8.6%
5	日本なし	1,074	6.8%
6	りんご	1,004	6.4%
7	すいか	910	5.8%
8	いよかん	420	2.7%
9	いちご	410	2.6%
10	かき	376	2.4%
11	メロン	357	2.3%
12	ぶどう	352	2.2%
13	キウイフルーツ	306	1.9%
14	グレープフルーツ	285	1.8%
15	夏柑類	284	1.8%
16	はっさく	243	1.5%
17	パイナップル	199	1.3%
18	レモン	193	1.2%
19	パレンシアオレンジ	158	1.0%
20	アボガド	72	0.5%
21	いちじく	64	0.4%
22	さくらんぼ	53	0.3%
23	スモモ	50	0.3%
24	ネーブルオレンジ	44	0.3%
25	その他	156	0.8%
合計		15,784	100.0%

順位	品名	金額	構成比
1	温州みかん	700,538	15.8%
2	その他中晩生柑橘	629,995	14.2%
3	もも	599,029	13.5%
4	いちご	461,917	10.4%
5	バナナ	244,962	5.5%
6	ぶどう	221,808	5.0%
7	りんご	209,354	4.7%
8	日本なし	203,417	4.6%
9	メロン	161,160	3.6%
10	キウイフルーツ	156,298	3.5%
11	すいか	150,548	3.4%
12	かき	83,194	1.9%
13	さくらんぼ	78,642	1.8%
14	いよかん	62,440	1.4%
15	レモン	59,510	1.3%
16	グレープフルーツ	49,467	1.1%
17	夏柑類	44,558	1.0%
18	はっさく	42,898	1.0%
19	パイナップル	37,706	0.9%
20	アボガド	36,818	0.8%
21	パレンシアオレンジ	35,948	0.8%
22	干柿類	26,305	0.6%
23	いちじく	23,503	0.5%
24	スモモ	19,109	0.4%
25	その他	85,538	2.3%
合計		4,424,662	100.0%

主要品目産地順位表(野菜)

【単位:トン、〔 〕の単位:kg】

順位	品名	1位		2位		3位		4位		5位		取扱数量 合計
		産地名	数量	産地名	数量	産地名	数量	産地名	数量	産地名	数量	
1	大根	千葉	2,525	青森	1,862	神奈川	907	岩手	390	北海道	157	6,089
2	人参	千葉	1,591	北海道	820	青森	640	徳島	326	茨城	313	3,756
3	ごぼう	青森	200	群馬	10	茨城	8	福島	7	中国	5	232
4	白菜	茨城	1,398	北海道	1,242	福島	407	長野	329	兵庫	76	3,632
5	キャベツ	千葉	2,704	群馬	980	愛知	790	岩手	514	茨城	471	6,590
6	ほうれん草	福島	130	栃木	23	千葉	22	茨城	19	埼玉	15	226
7	ねぎ	福島	454	千葉	256	青森	118	宮城	117	茨城	70	1,164
8	にら	福島	163	高知	23	山形	17	茨城	5	栃木	2	212
9	アスパラガス	福島	42	メキシコ	11	岩手	4	豪州	3	ペルー	2	70
10	ブロッコリー	福島	191	北海道	62	愛知	43	群馬	10	アメリカ	8	338
11	レタス	岩手	219	茨城	147	北海道	115	福島	60	長野	15	624
12	きゅうり	福島	2,086	高知	164	宮崎	71	宮城	66	群馬	16	2,434
13	かぼちゃ	メキシコ	110	北海道	106	茨城	80	ニュージーランド	64	福島	40	431
14	なす	高知	441	熊本	359	福島	147	群馬	45	福岡	34	1,097
15	トマト	熊本	444	福島	380	栃木	29	山形	20	北海道	16	900
16	ピーマン	福島	200	茨城	123	高知	117	韓国	34	宮崎	33	570
17	いんげん	福島	74	鹿児島	16	岩手	4	熊本	2	宮城	2	102
18	かんしょ	茨城	759	千葉	11	鹿児島	3	福島	1	徳島	1	775
19	ばれいしょ	北海道	1,906	長崎	154	茨城	107	鹿児島	39	千葉	38	2,282
20	里いも	茨城	43	中国	37	福島	36	宮崎	7	千葉	7	135
21	長いも	青森	299	北海道	209	茨城	4	福島	2			514
22	たまねぎ	北海道	3,374	佐賀	1,325	愛知	271	アメリカ	116	ニュージーランド	104	5,401
23	生しい苺	福島	78	岩手	36	宮城	21	山形	11	秋田	3	153
24	しめじ苺	山形	195	新潟	34	長野	33	宮城	25	北海道	3	296
25	梅	和歌山	63	群馬	25	福島	9	神奈川	7	宮崎	3	112

主要品目産地順位表(果実)

【単位: トン、〔 〕の単位: kg】

順位	品名	1位		2位		3位		4位		5位		取扱数量 合計
		産地名	数量	産地名	数量	産地名	数量	産地名	数量	産地名	数量	
1	温州みかん	静岡	1,254	熊本	1,196	愛媛	443	和歌山	434	神奈川	150	3,516
2	いよかん	愛媛	418	佐賀	2							420
3	はっさく	和歌山	241	愛媛	2	熊本	1					243
4	夏柑類	和歌山	107	三重	82	熊本	50	愛媛	44	静岡	1	284
5	りんご	福島	701	青森	283	山形	19	長野	1	岩手	[40]	1,004
6	(つがる)	青森	20	福島	17	山形	4					41
7	(ジョナゴールド)	福島	1	青森	[70]							1
8	(王林)	福島	22	青森	12	山形	[111]					34
9	(ふじ)	福島	578	青森	227	山形	3	長野	[120]	岩手	[40]	808
10	日本なし	福島	1,055	埼玉	6	茨城	4	栃木	4	鳥取	3	1,074
11	(幸水)	福島	248	埼玉	6	栃木	3	茨城	3	愛知	[80]	261
12	(豊水)	福島	464	茨城	1	宮城	[490]	新潟	[90]	栃木	[70]	466
13	(二十世紀)	福島	63	鳥取	3	長野	[180]					67
14	西洋なし	山形	14	福島	14	新潟	[6]					28
15	かき	和歌山	161	福島	136	奈良	23	山形	12	新潟	11	376
16	(平核無柿)	福島	18	和歌山	13	山形	2					33
17	(富有柿)	奈良	22	岐阜	8	福岡	7	神奈川	7	愛媛	1	45
18	桃	福島	1,660	山梨	43	愛知	[116]	福岡	[42]	長崎	[30]	1,686
19	(白鳳)	福島	15	山梨	10	長野	[25]					25
20	(あかつき)	福島	833	山梨	2							836
21	ネクタリン	福島	20	長野	[24]							20
22	スモモ	福島	29	山梨	15	山形	3	和歌山	2	熊本	[288]	50
23	(大石早苗)	福島	18	山梨	5	和歌山	1	山形	1	長野	[65]	25
24	(ソルダム)	山梨	9	福島	8	山形	1	和歌山	1	熊本	[288]	19
25	ブルーン	福島	1	青森	[232]	山形	[200]	長野	[65]			2

【単位:トン、[]の単位:kg】

順位	品名	1位		2位		3位		4位		5位		取扱数量 合計
		産地名	数量	産地名	数量	産地名	数量	産地名	数量	産地名	数量	
26	さくらんぼ	山形	28	福島	16	アメリカ	3	山梨	1	メキシコ	[32.6]	53
27	(佐藤錦)	山形	21	福島	13	山梨	[64]	長野	[10.2]			34
28	(ナポレオン)	山形	[129.2]	福島	[58]	山梨	[8]					0
29	ぶどう	福島	132	山形	113	山梨	46	青森	24	アメリカ	15	352
30	(デラウェア)	山形	87	大阪	4	山梨	[66]	福岡	[42]		[42]	91
31	(巨峰)	福島	76	山梨	25	栃木	6	山形	[426]	福岡	[314.2]	108
32	くり	茨城	22	神奈川	1	福島	[79]					23
33	いちご	福島	334	熊本	60	アメリカ	7	栃木	3	宮城	3	410
34	(女峰)											0
35	(豊の香)											0
36	(麗紅)											0
37	メロン	山形	107	茨城	101	熊本	63	高知	24	青森	20	357
38	(アールスメロン)	熊本	30	高知	23	茨城	20	静岡	9	福島	9	93
39	(アンデス)	山形	63	茨城	24	熊本	20					106
40	(アムス)	千葉	[65]									0
41	(プリンス)	茨城	[325]									0
42	すいか	千葉	335	新潟	257	熊本	147	山形	140	北海道	14	910
43	レモン	アメリカ	117	チリ	63	愛媛	8	メキシコ	3	熊本	1	193
44	バレンシアオレンジ	アメリカ	154	豪州	3	南アフリカ	1					158
45	グレープフルーツ	アメリカ	182	南アフリカ	98	イスラエル	5					285
46	バナナ	フィリピン	1,345	台湾	5	アメリカ	[99]	コロンビア	[95]	エクアドル	[78]	1,351
47	パインアップル	フィリピン	198	山形	1	沖縄	[7.2]	福島	[3.2]			199
48	キウイフルーツ	ニュージーランド	231	神奈川	28	愛媛	23	福島	18	広島	4	306
49	干柿類	福島	14	中国	2	宮城	1	山梨	[280]	山形	[164]	18
50												

水産物部編

年次別取扱高表

【単位：数量＝トン、金額＝千円、単価＝円】

年次	開市 日数	総計			鮮魚			冷凍魚			塩干加工品		
		数量	金額	単価	数量	金額	単価	数量	金額	単価	数量	金額	単価
昭和 47	50	5,137	1,799,102	350	1,714	624,154	364	1,408	419,330	298	2,015	755,618	375
48	299	28,496	10,459,058	367	8,981	3,434,528	382	9,050	2,700,168	298	10,465	4,324,362	413
49	297	27,846	12,425,459	446	8,232	4,287,685	521	8,827	2,877,637	326	10,787	5,260,137	487
50	298	31,727	15,389,793	485	8,896	5,055,230	568	11,874	4,328,943	365	10,957	6,005,620	548
51	296	35,870	17,534,768	488	8,818	5,642,825	640	15,924	5,587,569	351	11,128	6,304,374	567
52	296	37,670	22,484,655	597	8,577	6,167,370	719	18,245	8,666,770	475	10,848	7,650,515	705
53	296	33,438	18,956,676	567	9,362	6,008,040	642	14,359	5,689,733	396	9,717	7,258,903	747
54	296	30,240	19,162,165	634	9,029	6,634,263	735	11,794	5,342,257	453	9,417	7,185,645	763
55	296	25,529	18,155,024	711	8,792	6,810,978	775	7,381	4,054,777	549	9,356	7,289,269	779
56	294	22,187	16,914,252	762	8,166	6,826,808	836	4,729	2,953,034	624	9,292	7,134,410	768
57	293	20,607	17,215,843	835	7,885	6,937,164	880	3,826	2,843,261	743	8,896	7,435,418	836
58	294	20,400	16,187,545	794	8,611	6,823,640	792	2,898	2,330,651	804	8,890	7,033,254	791
59	295	20,629	15,972,671	774	8,778	6,670,315	760	3,031	2,380,536	785	8,819	6,921,820	785
60	293	20,358	15,806,405	776	8,496	6,592,705	776	3,081	2,451,097	795	8,781	6,762,603	770
61	293	20,523	15,413,456	751	8,954	6,523,933	729	3,079	2,441,507	793	8,490	6,448,016	759
62	294	21,596	16,046,705	743	9,363	6,702,798	716	3,638	2,596,354	714	8,595	6,747,553	785
63	293	21,216	15,973,159	753	9,726	6,870,834	706	3,053	2,551,350	836	8,437	6,550,975	776
平成 元	291	21,804	17,098,021	784	10,095	7,328,803	726	3,268	3,151,184	964	8,441	6,618,034	784
2	286	22,542	20,221,043	897	9,323	7,506,323	805	5,199	6,098,939	1,173	8,020	6,615,781	825
3	278	20,625	17,415,020	844	9,598	7,465,379	778	2,929	3,051,443	1,042	8,098	6,898,198	852
4	274	19,903	17,212,599	865	9,368	7,482,413	799	2,528	2,533,834	1,002	8,007	7,196,353	899
5	271	19,747	16,273,105	824	8,994	7,067,394	786	2,851	2,419,709	849	7,901	6,786,002	859
6	272	18,674	15,458,572	828	8,382	6,736,898	804	2,614	2,449,104	937	7,679	6,272,570	817
7	273	18,437	14,637,558	794	8,456	6,592,129	780	2,422	2,099,580	867	7,558	5,945,849	787
8	272	17,120	13,973,577	816	7,606	6,320,243	831	2,302	2,118,513	920	7,212	5,534,821	767
9	273	16,780	13,541,917	807	7,496	6,176,074	824	2,101	2,040,577	971	7,183	5,325,265	741
10	275	15,919	12,792,464	804	7,163	5,762,387	805	1,878	1,857,603	989	6,879	5,172,475	752
11	272	15,137	11,912,356	787	6,956	5,663,251	814	1,674	1,658,164	990	6,506	4,590,940	706
12	275	15,752	11,591,528	736	7,439	5,574,360	749	1,583	1,526,156	964	6,729	4,491,012	667
13	273	15,975	11,585,380	725	7,768	5,757,516	741	1,749	1,529,026	874	6,458	4,298,837	666
14	273	15,484	10,999,625	710	7,411	5,536,702	747	1,731	1,416,435	818	6,342	4,046,488	638
15	274	14,783	10,346,116	700	7,565	5,325,922	704	1,623	1,334,236	822	5,595	3,685,958	659
16	280	14,584	10,294,904	706	6,967	5,104,767	733	2,092	1,615,996	772	5,525	3,574,141	647
17	277	13,786	9,763,464	708	6,279	4,553,384	725	2,105	1,659,708	788	5,402	3,550,372	657
18	277	11,228	8,829,314	786	5,322	4,297,106	807	1,663	1,388,410	834	4,243	3,143,798	741
19	273	10,715	8,439,166	788	5,242	4,180,237	798	1,551	1,315,620	848	3,922	2,943,309	750
20	274	10,400	8,241,116	792	5,193	4,081,951	786	1,547	1,303,339	842	3,660	2,855,826	780
21	275	8,938	7,220,302	808	4,738	3,672,701	775	1,052	879,012	835	3,148	2,668,589	848
22	273	9,246	6,897,873	746	4,668	3,569,256	765	990	824,946	833	3,588	2,503,671	698
23	273	9,081	6,942,838	765	4,679	3,627,844	775	924	808,316	875	3,478	2,506,678	721
24	274	8,591	6,878,381	801	4,628	3,763,031	813	882	765,509	868	3,081	2,349,841	763
25	272	7,589	6,313,710	832	4,097	3,468,300	847	707	666,180	942	2,785	2,179,230	783
26	270	7,723	6,450,233	835	4,095	3,447,729	842	1,084	992,641	915	2,544	2,009,863	790

昭和47年は11～12月の集計である。

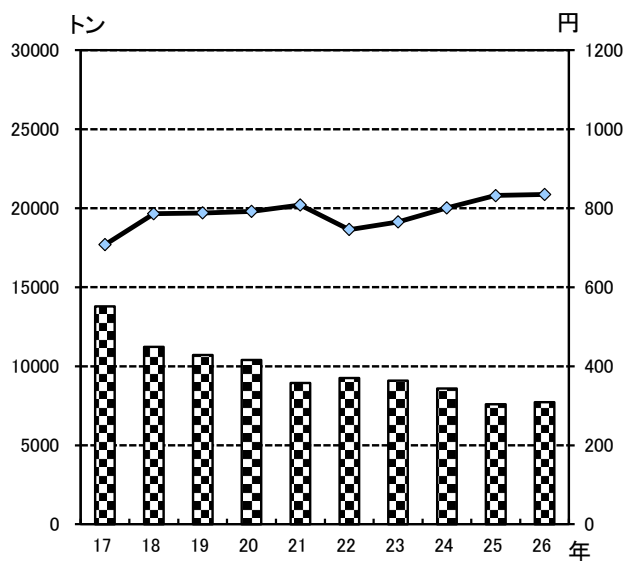
年次別取扱高対比表

【各年の右欄：前年対比(%)、単位：数量＝kg、金額＝円、単価＝円、】

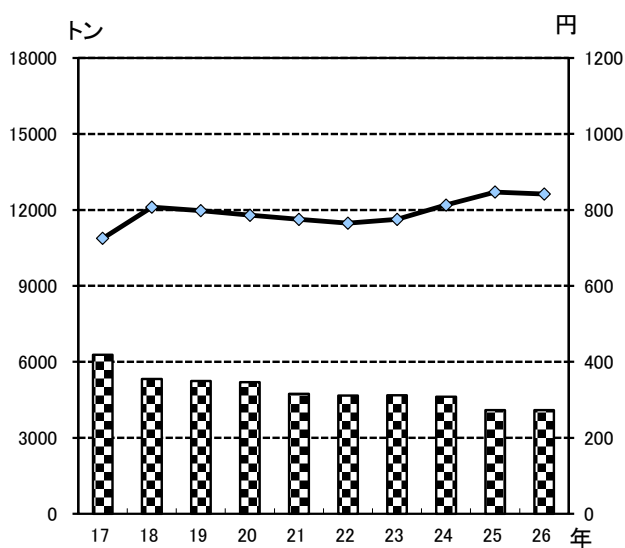
区分／年次		平成22年		平成23年		平成24年		平成25年		平成26年		
開市日数		273 日		273 日		274 日		272 日		270 日		
鮮魚	年間	数量	4,668,094	98.5	4,679,058	100.2	4,628,480	98.9	4,096,615	88.5	4,095,764	100.0
	取扱高	金額	3,569,255,460	97.2	3,627,844,853	101.6	3,763,031,648	103.7	3,468,299,439	92.2	3,447,728,642	99.4
	日平均	数量	17,099	-	17,139	-	16,892	-	15,061	-	15,169	-
	取扱高	金額	13,074,196	-	13,288,809	-	13,733,692	-	12,751,101	-	12,769,365	-
	平均単価		765	98.7	775	101.3	813	104.9	847	104.2	842	99.4
冷凍魚	年間	数量	989,864	94.1	923,892	93.3	881,948	95.5	707,403	80.2	1,084,516	153.3
	取扱高	金額	824,946,165	93.8	808,316,759	98.0	765,509,943	94.7	666,180,184	87.0	992,640,877	149.0
	日平均	数量	3,626	-	3,384	-	3,219	-	2,601	-	4,017	-
	取扱高	金額	3,021,781	-	2,960,867	-	2,793,832	-	2,449,192	-	3,676,448	-
	平均単価		833	99.8	875	105.0	868	99.2	942	108.5	915	97.1
加工品	年間	数量	3,587,719	114.0	3,477,747	96.9	3,080,752	88.6	2,784,892	90.4	2,544,936	91.4
	取扱高	金額	2,503,670,887	93.8	2,506,678,757	100.1	2,349,841,809	93.7	2,179,230,114	92.7	2,009,863,475	92.2
	日平均	数量	13,142	-	12,739	-	11,244	-	10,239	-	9,426	-
	取扱高	金額	9,170,956	-	9,181,973	-	8,576,065	-	8,011,875	-	7,443,939	-
	平均単価		698	82.3	721	103.3	763	105.8	783	102.6	790	100.9
総計	年間	数量	9,245,677	103.4	9,080,697	98.2	8,591,180	94.6	7,588,910	88.3	7,725,216	101.8
	取扱高	金額	6,897,872,512	95.5	6,942,840,369	100.7	6,878,383,400	99.1	6,313,709,737	91.8	6,450,232,994	102.2
	日平均	数量	33,867	-	33,263	-	31,355	-	27,900	-	28,612	-
	取扱高	金額	25,266,932	-	25,431,650	-	25,103,589	-	23,212,168	-	23,889,752	-
	平均単価		746	92.3	765	102.5	801	104.7	832	103.9	835	100.4

年次別種別取扱数量、平均単価の推移

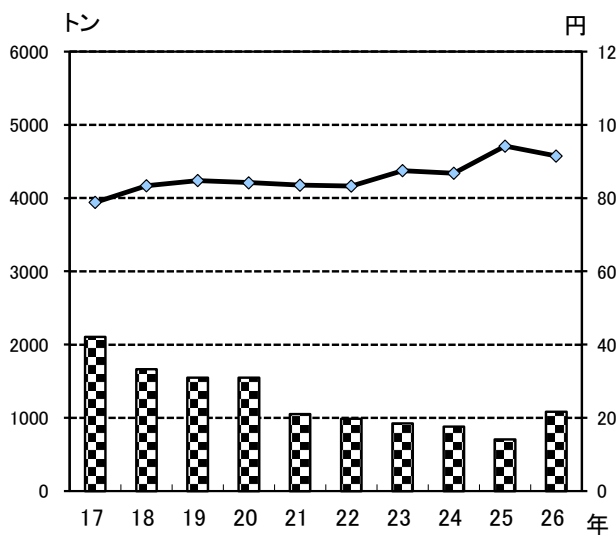
総計



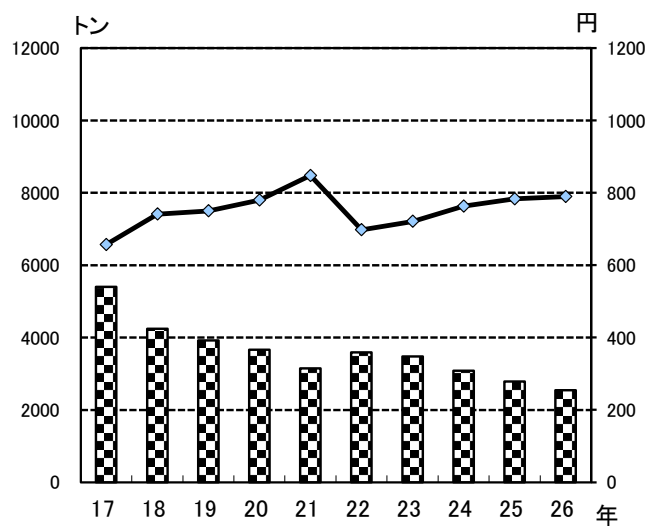
鮮魚



冷凍魚

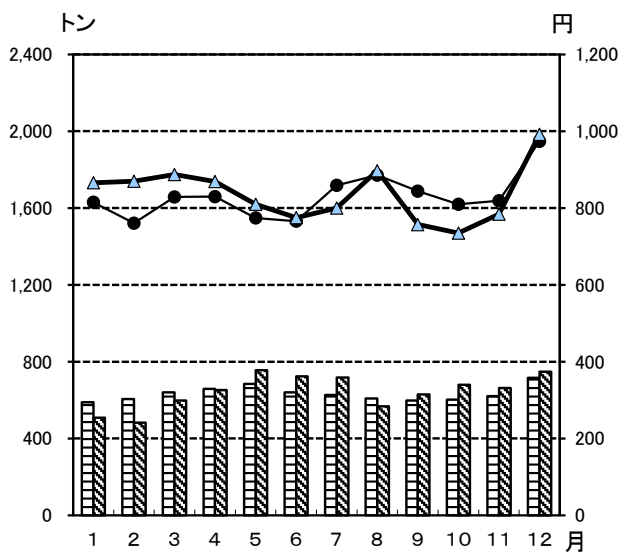


塩干加工品

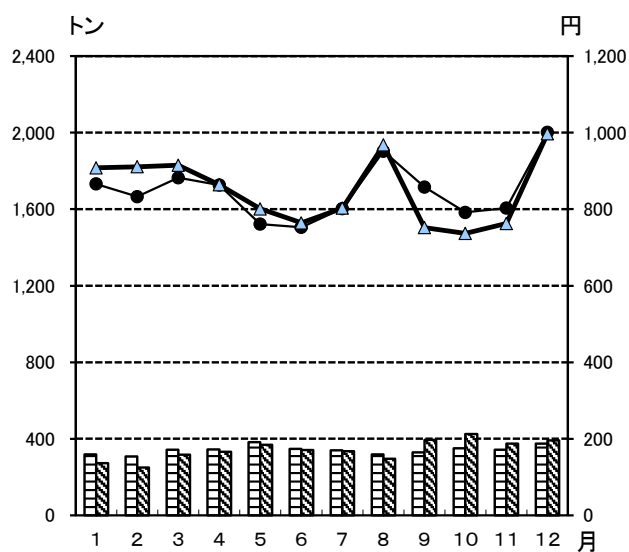


月別種別取扱の推移

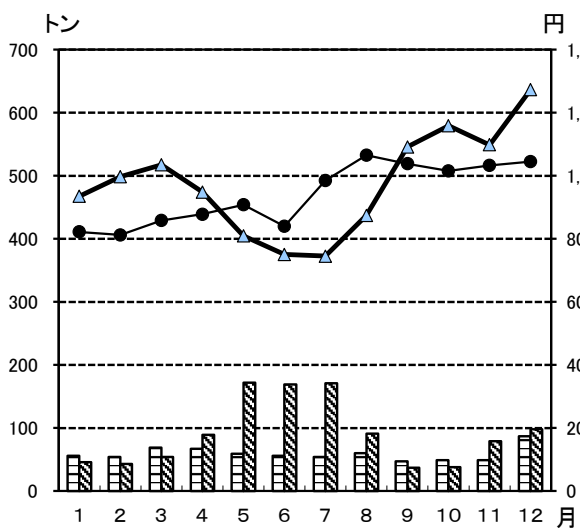
総計



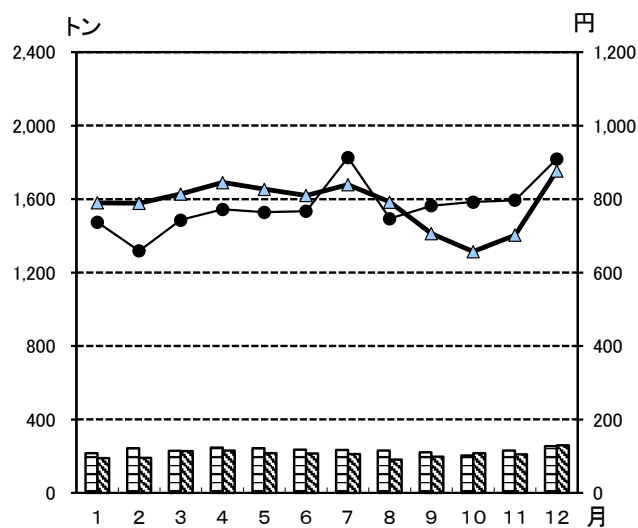
鮮魚



冷凍魚



塩干加工品



取 扱 概 況

(1) 総括表

【単位：数量＝kg、金額＝円】

月	開市 日数	区分	総計			鮮魚		冷凍魚		塩干加工品	
			取扱高	単価	一日平均取扱	取扱高	単価	取扱高	単価	取扱高	単価
1 月	20	数量	509,297		25,465	273,357		45,630		190,310	
		金額	441,132,483	866	22,056,624	248,098,347	908	42,666,314	935	150,367,822	790
2 月	20	数量	483,149		24,157	249,734		42,649		190,766	
		金額	420,492,408	870	21,024,620	227,504,525	911	42,542,191	997	150,445,692	789
3 月	23	数量	598,308		26,013	317,347		54,028		226,933	
		金額	530,839,153	887	23,079,963	290,296,265	915	55,923,613	1,035	184,619,275	814
4 月	23	数量	651,759		28,337	332,198		89,019		230,542	
		金額	566,092,516	869	24,612,718	286,994,408	864	84,399,215	948	194,698,893	845
5 月	23	数量	755,681		32,856	368,013		171,685		215,983	
		金額	612,172,315	810	26,616,188	294,675,026	801	138,928,458	809	178,568,831	827
6 月	21	数量	723,937		34,473	340,613		168,817		214,507	
		金額	560,787,698	775	26,704,176	260,302,552	764	126,631,731	750	173,853,415	810
7 月	24	数量	716,750		29,865	334,718		170,645		211,387	
		金額	573,279,256	800	23,886,636	268,838,616	803	127,094,941	745	177,345,699	839
8 月	23	数量	566,873		24,647	294,844		90,536		181,493	
		金額	508,391,029	897	22,103,958	285,517,180	968	79,139,304	874	143,734,545	792
9 月	23	数量	628,945		27,345	394,582		36,647		197,716	
		金額	476,028,190	757	20,696,878	296,565,172	752	39,966,534	1,091	139,496,484	706
10 月	24	数量	680,093		28,337	425,024		38,216		216,853	
		金額	499,821,247	735	20,825,885	313,109,504	737	44,252,304	1,158	142,459,439	657
11 月	21	数量	662,508		31,548	374,160		78,845		209,503	
		金額	519,358,426	784	24,731,354	285,644,819	763	86,553,818	1,098	147,159,789	702
12 月	25	数量	747,916		29,917	391,174		97,799		258,943	
		金額	741,838,273	992	29,673,531	390,182,228	997	124,542,454	1,273	227,113,591	877
総 計	270	数量	7,725,216		28,612	4,095,764		1,084,516		2,544,936	
		金額	6,450,232,994	835	23,889,752	3,447,728,642	842	992,640,877	915	2,009,863,475	790

(2)月別販売先別取扱高表

【単位：数量＝kg、金額と単価＝円、構成比＝％】

月	区分	総計		仲卸業者			売買参加者			転送		
		取扱高	単価	取扱高	単価	構成	取扱高	単価	構成	取扱高	単価	構成
1月	数量	509,297		249,013		48.9	28,293		5.6	231,991		45.5
	金額	441,132,483	866	217,587,359	874	49.3	29,164,229	1,031	6.6	194,380,895	838	44.1
2月	数量	483,149		232,964		48.2	26,027		5.4	224,158		46.4
	金額	420,492,408	870	205,949,870	884	49.0	27,860,569	1,070	6.6	186,681,969	833	44.4
3月	数量	598,308		275,963		46.1	33,357		5.6	288,988		48.3
	金額	530,839,153	887	256,253,202	929	48.3	35,976,937	1,079	6.8	238,609,014	826	44.9
4月	数量	651,759		182,867		28.1	30,663		4.7	438,229		67.2
	金額	566,092,516	869	160,984,212	880	28.4	32,847,835	1,071	5.8	372,260,469	849	65.8
5月	数量	755,681		194,530		25.7	27,256		3.6	533,895		70.7
	金額	612,172,315	810	160,540,456	825	26.2	28,630,024	1,050	4.7	423,001,835	792	69.1
6月	数量	723,937		187,602		25.9	26,120		3.6	510,215		70.5
	金額	560,787,698	775	148,698,991	793	26.5	27,776,394	1,063	5.0	384,312,313	753	68.5
7月	数量	716,750		186,577		26.0	28,368		4.0	501,805		70.0
	金額	573,279,256	800	161,212,458	864	28.1	31,317,827	1,104	5.5	380,748,971	759	66.4
8月	数量	566,873		169,735		29.9	27,972		4.9	369,166		65.2
	金額	508,391,029	897	162,265,059	956	31.9	31,455,636	1,125	6.2	314,670,334	852	61.9
9月	数量	628,945		200,653		31.9	25,860		4.1	402,432		64.0
	金額	476,028,190	757	150,493,569	750	31.6	26,187,284	1,013	5.5	299,347,337	744	62.9
10月	数量	680,093		208,244		30.6	35,200		5.2	436,649		64.2
	金額	499,821,247	735	158,667,878	762	31.7	30,189,010	858	6.0	310,964,359	712	62.3
11月	数量	662,508		191,213		28.9	38,503		5.8	432,792		65.3
	金額	519,358,426	784	149,386,219	781	28.8	31,288,240	813	6.0	338,683,967	783	65.2
12月	数量	747,916		220,253		29.4	44,593		6.0	483,070		64.6
	金額	741,838,273	992	223,990,456	1,017	30.2	52,306,350	1,173	7.1	465,541,467	964	62.7
総計	数量	7,725,216		2,499,614		32.4	372,212		4.8	4,853,390		62.8
	金額	6,450,232,994	835	2,156,029,729	863	33.4	385,000,335	1,034	6.0	3,909,202,930	805	60.6

産地別種別取扱高表

【単位：数量＝kg、金額＝円】

産地	総計		鮮魚		冷凍魚		塩干加工品	
	数量	金額	数量	金額	数量	金額	数量	金額
北海道	408,263	359,327,906	261,939	250,297,746	20,155	17,062,322	126,169	91,967,838
青森	494,578	294,643,672	400,831	223,350,335	17,137	11,328,117	76,610	59,965,220
岩手	369,000	168,511,187	316,230	137,461,818	44,044	26,850,870	8,726	4,198,499
宮城	1,972,030	1,452,155,015	961,968	707,599,448	343,674	273,902,809	666,388	470,652,758
秋田	5,247	3,819,425	2,528	1,663,874	267	497,651	2,452	1,657,900
山形	51,538	68,344,369	16,475	10,344,816	23,934	46,278,691	11,129	11,720,862
福島	639,687	602,579,130	271,735	285,775,246	221,559	184,250,217	146,393	132,553,667
茨城	245,304	241,958,003	70,741	86,410,477	3,567	2,272,100	170,996	153,275,426
栃木	3,036	3,138,669	187	374,384	1,078	765,480	1,771	1,998,805
群馬	16,327	20,321,030	161	424,510	6,241	13,538,524	9,925	6,357,996
埼玉	57,888	32,890,994	2,400	557,184	1,364	2,006,959	54,124	30,326,851
千葉	749,146	579,280,101	390,254	298,310,128	4,107	5,686,443	354,785	275,283,530
東京	1,194,545	1,341,064,416	522,423	611,150,882	267,639	292,996,368	404,483	436,917,166
神奈川	51,673	46,975,716	7,210	14,920,901	4,447	4,713,602	40,016	27,341,213
新潟	333,784	187,913,823	51,961	19,896,218	43,893	34,425,693	237,930	133,591,912
富山	3,705	4,389,349	3,513	4,180,069	0	0	192	209,280
石川	6,598	3,889,020	5,647	2,768,140	37	27,600	914	1,093,280
福井	4,280	3,088,472	30	107,050	0	0	4,250	2,981,422
山梨	629	1,686,632	629	1,686,632	0	0	0	0
長野	8	27,880	0	0	0	0	8	27,880
岐阜	4,008	4,015,063	0	0	4,008	4,015,063	0	0
静岡	211,199	250,708,067	135,443	165,510,730	2,049	7,593,685	73,707	77,603,652
愛知	157,087	91,125,590	113,363	77,019,171	824	1,076,300	42,900	13,030,119
三重	163,766	121,855,587	87,036	49,127,793	45,940	45,251,202	30,790	27,476,592
滋賀	437	283,236	437	283,236	0	0	0	0
京都	545	273,298	545	273,298	0	0	0	0
大阪	24,910	31,997,078	15,642	23,691,336	9,038	7,556,256	230	749,486
兵庫	14,395	15,274,887	4,357	5,777,814	301	807,491	9,737	8,689,582
奈良	0	0	0	0	0	0	0	0
和歌山	1,568	1,689,419	1,549	1,679,569	19	9,850	0	0
鳥取	5,383	2,932,028	4,704	1,813,602	552	979,826	127	138,600
島根	9,310	11,033,127	9,192	10,898,487	0	0	118	134,640
岡山	18	67,680	0	0	0	0	18	67,680
広島	9,716	7,221,231	9,548	7,055,211	0	0	168	166,020
山口	27,936	38,168,075	19,920	33,627,112	3,014	1,355,502	5,002	3,185,461
徳島	0	0	0	0	0	0	0	0
香川	12,181	5,565,015	280	134,350	11,016	5,133,845	885	296,820
愛媛	161,783	200,194,546	159,648	195,920,690	0	0	2,135	4,273,856
高知	19,008	20,906,678	19,008	20,906,678	0	0	0	0
福岡	111,583	65,678,575	58,251	36,673,623	4,598	2,191,851	48,734	26,813,101
佐賀	346	1,063,140	346	1,063,140	0	0	0	0
長崎	19,075	9,682,605	19,023	9,563,569	0	0	52	119,036
熊本	14,839	5,942,374	2,244	1,428,999	7	51,610	12,588	4,461,765
大分	26,123	33,864,385	25,632	33,313,875	7	14,950	484	535,560
宮崎	3,624	2,839,477	3,624	2,839,477	0	0	0	0
鹿児島	38,974	38,499,444	38,974	38,499,444	0	0	0	0
沖縄	80,136	73,347,580	80,136	73,347,580	0	0	0	0
北方	0	0	0	0	0	0	0	0
南方	0	0	0	0	0	0	0	0
輸入	0	0	0	0	0	0	0	0
合計	7,725,216	6,450,232,994	4,095,764	3,447,728,642	1,084,516	992,640,877	2,544,936	2,009,863,475

産地別取扱順位表(数量)

【単位: トン、〔 〕の数字の単位: kg】

総計

順位	産地名	数量	構成比
1	宮 城	1,972	25.5%
2	東 京	1,195	15.5%
3	千 葉	749	9.7%
4	福 島	640	8.3%
5	青 森	495	6.4%
6	北海道	408	5.3%
7	岩 手	369	4.8%
8	新 潟	334	4.3%
9	茨 城	245	3.2%
10	静 岡	211	2.7%
11	三 重	164	2.1%
12	愛 媛	162	2.1%
13	愛 知	157	2.0%
14	福 岡	112	1.5%
15	沖 縄	80	1.0%
16	埼 玉	58	0.8%
17	神奈川	52	0.7%
18	山 形	52	0.7%
19	鹿児島	39	0.5%
20	山 口	28	0.4%
21	大 分	26	0.3%
22	大 阪	25	0.3%
23	長 崎	19	0.2%
24	高 知	19	0.2%
25	その他	112	1.5%
合計		7,720	100.0%

鮮魚

順位	産地名	数量	構成比
1	宮 城	962	23.5%
2	東 京	522	12.8%
3	青 森	401	9.8%
4	千 葉	390	9.5%
5	岩 手	316	7.7%
6	福 島	272	6.6%
7	北海道	262	6.4%
8	愛 媛	160	3.9%
9	静 岡	135	3.3%
10	愛 知	113	2.8%
11	三 重	87	2.1%
12	沖 縄	80	2.0%
13	茨 城	71	1.7%
14	福 岡	58	1.4%
15	新 潟	52	1.3%
16	鹿児島	39	1.0%
17	大 分	26	0.6%
18	山 口	20	0.5%
19	長 崎	19	0.5%
20	高 知	19	0.5%
21	山 形	16	0.4%
22	大 阪	16	0.4%
23	広 島	10	0.2%
24	島 根	9	0.2%
25	その他	40	0.9%
合計		4,095	100.0%

冷凍魚

順位	産地名	数量	構成比
1	宮 城	344	31.7%
2	東 京	268	24.7%
3	福 島	222	20.4%
4	三 重	46	4.2%
5	岩 手	44	4.1%
6	新 潟	44	4.0%
7	山 形	24	2.2%
8	北海道	20	1.9%
9	青 森	17	1.6%
10	香 川	11	1.0%
11	大 阪	9	0.8%
12	群 馬	6	0.6%
13	福 岡	5	0.4%
14	神奈川	4	0.4%
15	千 葉	4	0.4%
16	岐 阜	4	0.4%
17	茨 城	4	0.3%
18	山 口	3	0.3%
19	静 岡	2	0.2%
20	埼 玉	1	0.1%
21	栃 木	1	0.1%
22	愛 知	1	0.1%
23	鳥 取	1	0.1%
24	兵 庫	[301]	0.0%
25	その他	-1	0.0%
合計		1,084	100.0%

塩干加工品

順位	産地名	数量	構成比
1	宮 城	666	26.2%
2	東 京	404	15.9%
3	千 葉	355	13.9%
4	新 潟	238	9.3%
5	茨 城	171	6.7%
6	福 島	146	5.8%
7	北海道	126	5.0%
8	青 森	77	3.0%
9	静 岡	74	2.9%
10	埼 玉	54	2.1%
11	福 岡	49	1.9%
12	愛 知	43	1.7%
13	神奈川	40	1.6%
14	三 重	31	1.2%
15	熊 本	13	0.5%
16	山 形	11	0.4%
17	群 馬	10	0.4%
18	兵 庫	10	0.4%
19	岩 手	9	0.3%
20	山 口	5	0.2%
21	福 井	4	0.2%
22	秋 田	2	0.1%
23	愛 媛	2	0.1%
24	栃 木	2	0.1%
25	その他	2	0.1%
合計		2,544	100.0%

産地別取扱順位表(金額)

【単位:千円】

総計

順位	産地名	金額	構成比
1	宮 城	1,452,155	22.5%
2	東 京	1,341,064	20.8%
3	福 島	602,579	9.3%
4	千 葉	579,280	9.0%
5	北海道	359,328	5.6%
6	青 森	294,644	4.6%
7	静 岡	250,708	3.9%
8	茨 城	241,958	3.8%
9	愛 媛	200,195	3.1%
10	新 潟	187,914	2.9%
11	岩 手	168,511	2.6%
12	三 重	121,856	1.9%
13	愛 知	91,126	1.4%
14	沖 縄	73,348	1.1%
15	山 形	68,344	1.1%
16	福 岡	65,679	1.0%
17	神奈川	46,976	0.7%
18	鹿児島	38,499	0.6%
19	山 口	38,168	0.6%
20	大 分	33,864	0.5%
21	埼 玉	32,891	0.5%
22	大 阪	31,997	0.5%
23	高 知	20,907	0.3%
24	群 馬	20,321	0.3%
25	その他	87,921	1.4%
合計		6,450,233	100.0%

鮮魚

順位	産地名	金額	構成比
1	宮 城	707,599	20.5%
2	東 京	611,151	17.7%
3	千 葉	298,310	8.7%
4	福 島	285,775	8.3%
5	北海道	250,298	7.3%
6	青 森	223,350	6.5%
7	愛 媛	195,921	5.7%
8	静 岡	165,511	4.8%
9	岩 手	137,462	4.0%
10	茨 城	86,410	2.5%
11	愛 知	77,019	2.2%
12	沖 縄	73,348	2.1%
13	三 重	49,128	1.4%
14	鹿児島	38,499	1.1%
15	福 岡	36,674	1.1%
16	山 口	33,627	1.0%
17	大 分	33,314	1.0%
18	大 阪	23,691	0.7%
19	高 知	20,907	0.6%
20	新 潟	19,896	0.6%
21	神奈川	14,921	0.4%
22	島 根	10,898	0.3%
23	山 形	10,345	0.3%
24	長 崎	9,564	0.3%
25	その他	34,111	0.9%
合計		3,447,729	100.0%

冷凍魚

順位	産地名	金額	構成比
1	東 京	292,996	29.5%
2	宮 城	273,903	27.6%
3	福 島	184,250	18.6%
4	山 形	46,279	4.7%
5	三 重	45,251	4.6%
6	新 潟	34,426	3.5%
7	岩 手	26,851	2.7%
8	北海道	17,062	1.7%
9	群 馬	13,539	1.4%
10	青 森	11,328	1.1%
11	静 岡	7,594	0.8%
12	大 阪	7,556	0.8%
13	千 葉	5,686	0.6%
14	香 川	5,134	0.5%
15	神奈川	4,714	0.5%
16	岐 阜	4,015	0.4%
17	茨 城	2,272	0.2%
18	福 岡	2,192	0.2%
19	埼 玉	2,007	0.2%
20	山 口	1,356	0.1%
21	愛 知	1,076	0.1%
22	鳥 取	980	0.1%
23	兵 庫	807	0.1%
24	栃 木	765	0.1%
25	その他	602	-0.1%
合計		992,641	100.0%

塩干加工品

順位	産地名	金額	構成比
1	宮 城	470,653	23.4%
2	東 京	436,917	21.7%
3	千 葉	275,284	13.7%
4	茨 城	153,275	7.6%
5	新 潟	133,592	6.6%
6	福 島	132,554	6.6%
7	北海道	91,968	4.6%
8	静 岡	77,604	3.9%
9	青 森	59,965	3.0%
10	埼 玉	30,327	1.5%
11	三 重	27,477	1.4%
12	神奈川	27,341	1.4%
13	福 岡	26,813	1.3%
14	愛 知	13,030	0.6%
15	山 形	11,721	0.6%
16	兵 庫	8,690	0.4%
17	群 馬	6,358	0.3%
18	熊 本	4,462	0.2%
19	愛 媛	4,274	0.2%
20	岩 手	4,198	0.2%
21	山 口	3,185	0.2%
22	福 井	2,981	0.1%
23	栃 木	1,999	0.1%
24	秋 田	1,658	0.1%
25	その他	3,537	0.3%
合計		2,009,863	100.0%

品目別取扱順位表(数量)

【単位: トン、〔 〕の数字の単位: kg】

総計				鮮魚				冷凍魚				塩干加工品			
順位	品名	数量	構成比	順位	品名	数量	構成比	順位	品名	数量	構成比	順位	品名	数量	構成比
1	めばち	647	8.4%	1	めばち	647	15.8%	1	食品	569	52.5%	1	切身加工品	641	25.2%
2	切身加工品	641	8.3%	2	かつお	407	9.9%	2	さけ	83	7.7%	2	塩さけ	521	20.5%
3	食品(冷)	569	7.4%	3	さんま	369	9.0%	3	えび	62	5.7%	3	練製品	439	17.3%
4	塩さけ	521	6.7%	4	いか	327	8.0%	4	かれい	43	3.9%	4	塩ます	104	4.1%
5	練製品	439	5.7%	5	はまち	219	5.3%	5	たら	36	3.3%	5	開干ほっけ	101	4.0%
6	かつお	407	5.3%	6	ぶり	191	4.7%	6	いか	26	2.4%	6	助子	73	2.9%
7	さんま	369	4.8%	7	たら	154	3.8%	7	あかうお	21	1.9%	7	煮干類	55	2.2%
8	いか	327	4.2%	8	さけ	134	3.3%	8	ます	18	1.7%	8	焼がれい	53	2.1%
9	はまち	219	2.8%	9	さば	116	2.8%	9	つぼだい	17	1.6%	9	身欠にしん	41	1.6%
10	ぶり	191	2.5%	10	たい	109	2.7%	10	さば	15	1.4%	10	筋子	36	1.4%
11	たら	154	2.0%	11	まぐろ	109	2.7%	11	かに	15	1.4%	11	開干あじ	31	1.2%
12	さけ	134	1.7%	12	あさり	106	2.6%	12	さわら	14	1.3%	12	みりん干	28	1.1%
13	さば	116	1.5%	13	ほたて	83	2.0%	13	にしん	12	1.1%	13	するめ	24	0.9%
14	たい	109	1.4%	14	たこ	72	1.8%	14	さんま	8	0.8%	14	わかめ	23	0.9%
15	まぐろ	109	1.4%	15	あじ	72	1.8%	15	あじ	4	0.4%	15	丸干いわし	20	0.8%
16	あさり	106	1.4%	16	ほっき	49	1.2%	16	さしみか	3	0.3%	16	丸干さんま	17	0.7%
17	塩ます	104	1.4%	17	しじみ	38	0.9%	17	たい	3	0.3%	17	開干さば	13	0.5%
18	開干ほっけ	101	1.3%	18	きわだ	37	0.9%	18	たこ	1	0.1%	18	開干さんま	10	0.4%
19	さけ(冷)	83	1.1%	19	いわし	32	0.8%	19	紋甲いか	1	0.1%	19	数の子	8	0.3%
20	ほたて	83	1.1%	20	かき	31	0.8%	20	メルルーサ	1	0.1%	20	佃煮・漬物	7	0.3%
21	助子	73	0.9%	21	まこがれい	25	0.6%	21	沖すずき	1	0.1%	21	鶏卵	6	0.2%
22	たこ	72	0.9%	22	ひらめ	24	0.6%	22	くじら	1	0.1%	22	こんぶ	4	0.1%
23	あじ	72	0.9%	23	めむきさめ	17	0.4%	23	めぬけ	1	0.0%	23	びん・缶詰	1	0.1%
24	えび(冷)	62	0.8%	24	にしん	13	0.3%	24	ひらす	0	0.0%	24	ハム・ソー セージ	1	0.0%
25	その他	2,015	26.1%	25	その他	714	17.3%	25	その他	129	11.8%	25	その他	287	0
合計		7,723	100.0%	合計		4,095	100.0%	合計		1,084	100.0%	合計		2,544	100.0%

品目別取扱順位表(金額)

【単位:千円】

総計				鮮魚				冷凍魚				塩干加工品			
順位	品目	金額	構成比	順位	品目	金額	構成比	順位	品目	金額	構成比	順位	品目	金額	構成比
1	めばち	803,564	12.5%	1	めばち	803,564	23.3%	1	食品	426,383	43.0%	1	切身加工品	494,306	24.6%
2	切身加工品	494,306	7.7%	2	かつお	247,774	7.2%	2	えび	109,547	11.0%	2	塩さけ	425,840	21.2%
3	食品(冷)	426,383	6.6%	3	はまち	238,531	6.9%	3	さけ	84,600	8.5%	3	練製品	245,559	12.2%
4	塩さけ	425,840	6.6%	4	まぐろ	175,913	5.1%	4	たら	43,485	4.4%	4	筋子	114,923	5.7%
5	かつお	247,774	3.8%	5	いか	174,196	5.1%	5	かに	31,322	3.2%	5	助子	108,189	5.4%
6	練製品	245,559	3.8%	6	さんま	149,413	4.3%	6	ます	26,525	2.7%	6	開干ほっけ	103,832	5.2%
7	はまち	238,531	3.7%	7	たい	113,905	3.3%	7	かれい	26,271	2.6%	7	塩ます	70,098	3.5%
8	まぐろ	175,913	2.7%	8	さけ	110,671	3.2%	8	いか	21,873	2.2%	8	煮干類	42,298	2.1%
9	いか	174,196	2.7%	9	たら	110,263	3.2%	9	つぼだい	16,393	1.7%	9	焼がれい	40,298	2.0%
10	さんま	149,413	2.3%	10	ほたて	101,456	2.9%	10	あかうお	14,584	1.5%	10	身欠にしん	28,897	1.4%
11	筋子	114,923	1.8%	11	ぶり	97,262	2.8%	11	さわら	11,165	1.1%	11	するめ	28,486	1.4%
12	たい	113,905	1.8%	12	たこ	91,997	2.7%	12	さば	11,047	1.1%	12	開干あじ	26,041	1.3%
13	さけ	110,671	1.7%	13	うに	78,890	2.3%	13	さしみいか	6,210	0.6%	13	みりん干	25,718	1.3%
14	たら	110,263	1.7%	14	あさり	67,844	2.0%	14	さんま	3,482	0.4%	14	数の子	13,807	0.7%
15	えび(冷)	109,547	1.7%	15	きわだ	44,874	1.3%	15	たい	2,847	0.3%	15	開干さば	13,249	0.7%
16	助子	108,189	1.7%	16	さば	44,440	1.3%	16	にしん	2,836	0.3%	16	丸干さんま	10,590	0.5%
17	開干ほっけ	103,832	1.6%	17	あじ	44,171	1.3%	17	あじ	2,388	0.2%	17	丸干いわし	10,314	0.5%
18	ほたて	101,456	1.6%	18	かき	36,496	1.1%	18	紋甲いか	1,866	0.2%	18	わかめ	9,380	0.5%
19	ぶり	97,262	1.5%	19	ひらめ	29,249	0.8%	19	たこ	1,320	0.1%	19	開干さんま	9,256	0.5%
20	たこ	91,997	1.4%	20	しじみ	27,939	0.8%	20	沖すずき	1,195	0.1%	20	佃煮・漬物	7,568	0.4%
21	さけ(冷)	84,600	1.3%	21	ほっき	26,747	0.8%	21	くじら	867	0.1%	21	こんぶ	4,201	0.2%
22	うに	78,890	1.2%	22	かに	20,103	0.6%	22	めぬけ	700	0.1%	22	たこ類	667	0.0%
23	塩ます	70,098	1.1%	23	えび	18,448	0.5%	23	メルルーサ	562	0.1%	23	鶏卵	320	0.0%
24	あさり	67,844	1.1%	24	いわし	15,849	0.5%	24	ひらす	256	0.0%	24	びん・缶詰	244	0.0%
25	その他	1,705,277	26.4%	25	その他	577,734	16.7%	25	その他	144,917	14.5%	25	その他	175,782	8.7%
合計		6,450,233	100.0%	合計		3,447,729	100.0%	合計		992,641	100.0%	合計		2,009,863	100.0%

主要品目産地順位表(鮮魚)

【単位: トン、〔 〕の数字の単位: kg】

順位	品名	1位		2位		3位		4位		5位		取扱数量 合計
		産地名	数量	産地名	数量	産地名	数量	産地名	数量	産地名	数量	
1	まぐろ	宮城	27	東京	23	静岡	22	千葉	21	福島	9	109
2	めばち	東京	262	福島	124	千葉	88	沖縄	79	静岡	41	647
3	きわだ	千葉	11	静岡	9	東京	7	宮城	6	福島	3	37
4	かつお	宮城	204	千葉	96	福島	65	鹿児島	18	三重	9	407
5	さば	静岡	26	千葉	18	宮城	15	愛知	13	東京	13	116
6	あじ	千葉	16	東京	11	長崎	11	福岡	8	宮城	8	72
7	さんま	岩手	230	宮城	70	東京	27	千葉	22	北海道	16	369
8	いか	青森	256	新潟	16	茨城	10	福岡	10	岩手	8	327
9	いわし	千葉	12	三重	4	宮城	4	静岡	3	東京	3	32
10	にしん	北海道	7	東京	5	福島	[473]	青森	[175]	新潟	[126]	13
11	たら	宮城	104	青森	20	北海道	16	岩手	6	千葉	3	154
12	さけ	北海道	52	東京	27	宮城	26	岩手	10	福島	8	134
13	ます	岩手	[368]	青森	[340]	北海道	[182]	福島	[177]	栃木	[154]	1
14	めぬけ	青森	[302]	静岡	[190]	宮城	[150]	東京	[30]	福島	[8]	1
15	まこがれい	東京	12	宮城	6	青森	3	北海道	2	岩手	1	25
16	ひらめ	宮城	6	千葉	6	青森	4	岩手	3	東京	1	24
17	たい	愛媛	30	宮城	22	高知	15	東京	11	千葉	5	109
18	ぶり	東京	29	千葉	28	宮城	24	福岡	22	青森	19	191
19	はまち	愛媛	122	東京	25	千葉	16	新潟	13	宮城	8	219
20	すずき	千葉	10	愛媛	1	山形	[445]	福島	[352]	新潟	[160]	13
21	きちじ	宮城	4	北海道	1	福島	[441]	青森	[260]	千葉	[145]	6
22	たこ	茨城	49	宮城	12	東京	3	北海道	2	福島	2	72
23	えび	三重	3	茨城	2	北海道	2	東京	1	千葉	1	10
24	ほっき	北海道	33	青森	13	福島	1	宮城	1	東京	1	49
25	あわび	宮城	[441]	山梨	[181]	静岡	[9]	福島	[5]	東京	[4]	1

主要品目産地順位表(冷凍魚)

【単位: トン、〔 〕の数字の単位: kg】

順位	品名	1位		2位		3位		4位		5位		取扱数量 合計
		産地名	数量	産地名	数量	産地名	数量	産地名	数量	産地名	数量	
1	えび	東京	38	宮城	13	福島	7	岐阜	2	神奈川	1	62
2	いか	青森	7	北海道	7	新潟	4	東京	3	茨城	2	26
3	たら	東京	23	宮城	9	福島	4	北海道	[136]			36
4	さけ	三重	37	東京	32	福島	7	宮城	6	新潟	[20]	83
5	ます	東京	11	三重	5	宮城	2	福島	[92]			18
6	にしん	青森	6	東京	6	宮城	[283]	三重	[280]	福島	[42]	12
7	あかうお	東京	16	宮城	5	三重	[315]	福島	[10]			21
8	めぬけ	宮城	[342]	東京	[175]							1
9	かれい	宮城	24	東京	10	新潟	8	福島	[381]	青森	[66]	43
10	さんま	北海道	5	茨城	1	宮城	1	千葉	1	福島	[228]	8
11	さば	東京	8	宮城	2	三重	2	青森	1	愛知	1	15
12	つぼだい	宮城	9	東京	7	北海道	1	福島	[70]			17
13	かに	東京	8	宮城	5	福島	2	青森	[190]	鳥取	[84]	15
14	さしみいか	北海道	3	新潟	1	福島	[70]					3
15	たい	東京	2	神奈川	[426]	宮城	[139]	福島	[80]	新潟	[3]	3
16	あじ	宮城	3	東京	1	福島	[40]					4
17	くじら	東京	1	宮城	[60]	福島	[1]					1
18	さわら	東京	14	宮城	[120]	福島	[32]					14
19	メルルーサ	東京	1									1
20	ひらす	東京	[330]									0
21	たこ	神奈川	1	東京	[243]	福島	[64]	宮城	[56]	青森	[1]	1
22	紋甲いか	東京	1	茨城	[150]	宮城	[117]	福島	[6]			1
23	-											
24	-											
25	-											

主要品目産地順位表(塩干加工品)

【単位: トン、[]の数字の単位: kg】

順位	品名	1位		2位		3位		4位		5位		取扱数量 合計
		産地名	数量	産地名	数量	産地名	数量	産地名	数量	産地名	数量	
1	塩さけ	千葉	195	東京	150	新潟	69	宮城	68	三重	28	521
2	塩ます	東京	39	千葉	29	北海道	17	青森	11	新潟	5	104
3	筋子	東京	22	宮城	6	青森	4	福島	3	北海道	[372]	36
4	助子	東京	35	福岡	24	宮城	12	千葉	1	福井	[478]	73
5	数の子	東京	4	北海道	2	青森	1	宮城	[487]	福島	[115]	8
6	身欠にしん	北海道	41	福島	[86]							41
7	するめ	青森	10	北海道	9	宮城	2	岩手	2	東京	1	24
8	こんぶ	三重	2	福島	[399]	東京	[295]	宮城	[275]	愛知	[116]	4
9	わかめ	宮城	14	愛知	9	新潟	[173]	茨城	[90]	兵庫	[74]	23
10	丸干いわし	千葉	19	宮城	1	大分	[186]	茨城	[150]	福島	[35]	20
11	丸干あじ	宮城	[5]	福島	[2]							[7]
12	丸干さんま	茨城	14	静岡	2	千葉	1	宮城	[358]	山口	[60]	17
13	開干あじ	静岡	19	茨城	11	大分	[173]	千葉	[168]	福島	[72]	31
14	開干さんま	千葉	5	宮城	3	茨城	2	福島	[14]	静岡	[3]	10
15	開干さば	千葉	6	宮城	3	青森	2	静岡	2	茨城	1	13
16	開干ほっけ	茨城	85	千葉	14	福島	1	宮城	[236]	静岡	[194]	101
17	開干きちじ	宮城	[22]	北海道	[3]	東京	[2]					[27]
18	みりん干	宮城	12	福島	6	静岡	4	千葉	4	茨城	1	28
19	煮干類	東京	29	福岡	16	福島	3	茨城	2	宮城	2	55
20	焼がれい	宮城	26	東京	24	静岡	2	岩手	1	福島	[477]	53
21	切身加工品	宮城	236	東京	52	埼玉	52	新潟	47	福島	43	641
22	たこ類	宮城	[345]									[345]
23	練製品	宮城	211	新潟	75	福島	37	愛知	32	青森	26	439
24	ハム・ソーセージ	福島	1	静岡	[2]							1
25	佃煮・漬物	新潟	2	東京	1	茨城	1	埼玉	1	福島	1	7

花 き 部 編

年次別取扱高表

【単位：数量＝千本、千鉢、千個、金額＝千円、単価＝円】

年次	開市 日数	総計			切花			鉢物			その他		
		数量	金額	単価	数量	金額	単価	数量	金額	単価	数量	金額	単価
15	188	28,692	1,762,102	61	26,702	1,457,865	55	933	230,395	247	1,057	73,842	70
16	260	38,456	2,510,094	65	36,265	2,123,582	59	980	307,770	314	1,211	78,742	65
17	258	36,117	2,324,301	64	34,020	1,962,528	58	878	282,063	321	1,219	79,710	65
18	257	34,857	2,233,517	64	32,833	1,885,071	57	881	281,161	319	1,143	67,285	59
19	256	33,504	2,235,934	67	31,633	1,898,062	60	816	269,310	330	1,055	68,562	65
20	256	32,907	2,006,610	61	31,230	1,709,280	55	737	240,364	326	940	56,966	61
21	256	31,525	1,950,383	62	29,918	1,661,617	56	710	234,271	330	897	54,495	61
22	255	30,469	2,003,093	66	29,042	1,737,997	60	631	214,792	340	796	50,304	63
23	256	26,329	1,721,564	65	25,265	1,494,109	59	505	191,202	379	559	36,253	65
24	251	26,848	1,816,330	68	25,663	1,548,125	60	551	225,505	410	634	42,700	67
25	252	25,601	1,731,504	68	24,447	1,459,546	60	574	229,435	399	580	42,523	73
26	252	23,864	1,647,747	69	22,753	1,376,993	61	559	228,752	410	552	42,002	76

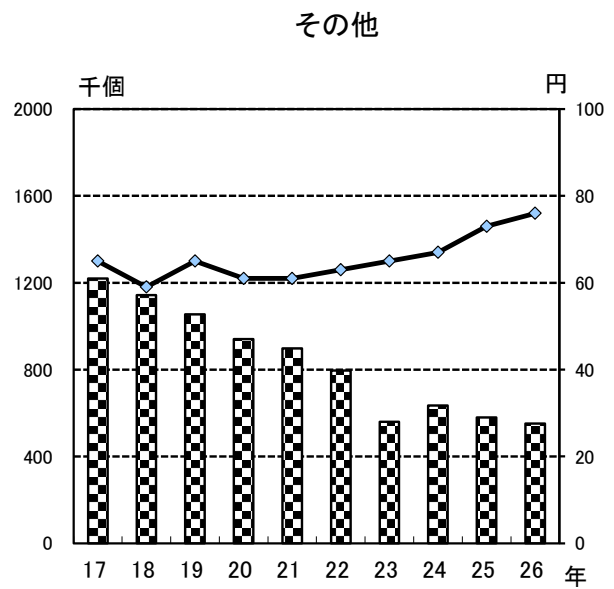
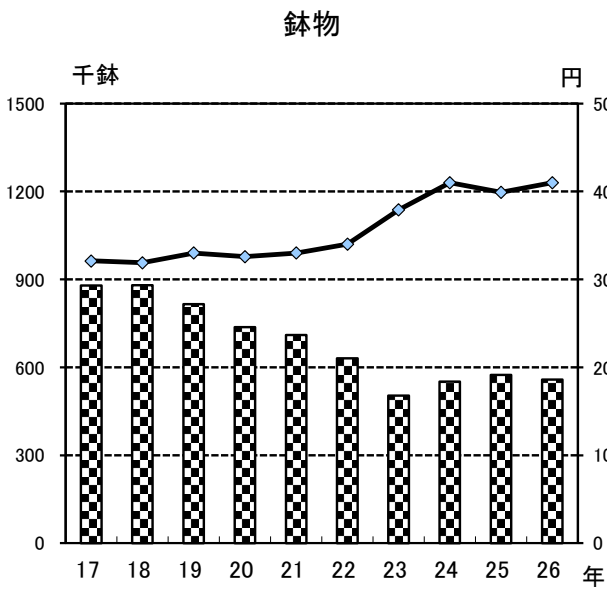
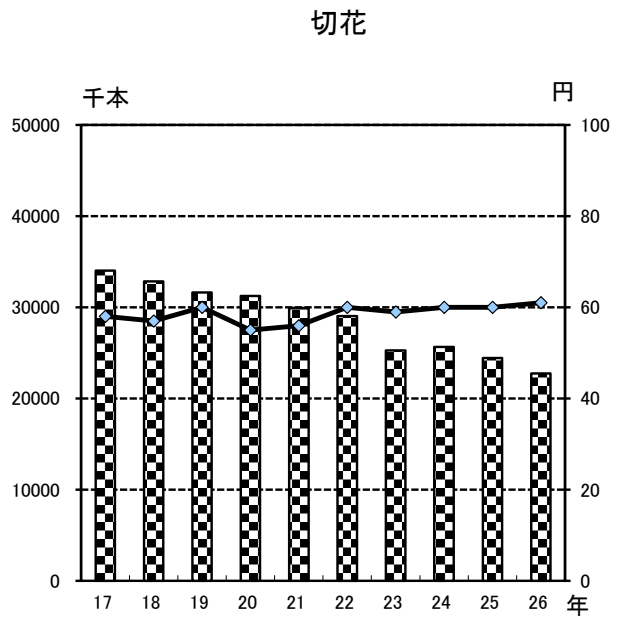
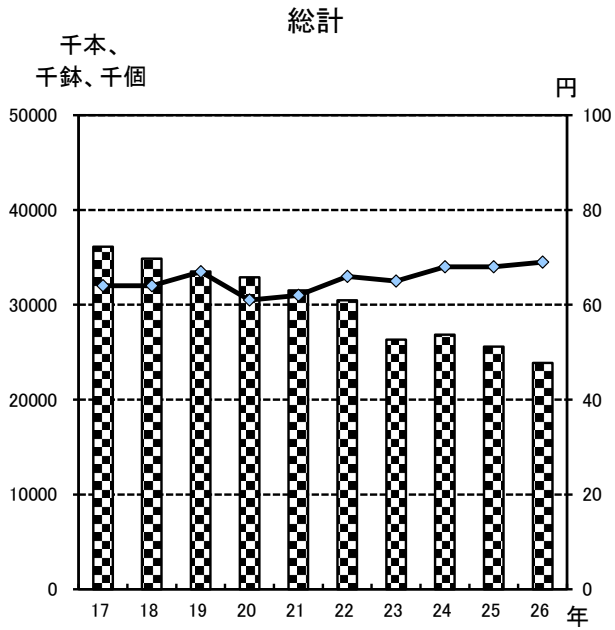
平成15年は4～12月の集計である。

年次別取扱高対比表

【各年の右側＝前年対比(%) 単位：数量＝本、鉢、個、金額＝円、単価＝円】

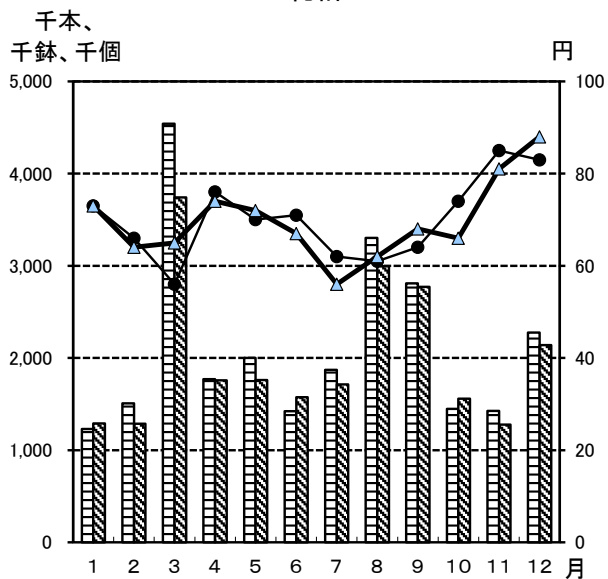
区分／年次		平成22年		平成23年		平成24年		平成25年		平成26年		
開市日数		255 日		256 日		251 日		252 日		252 日		
切 花	年間	数量	29,041,455	97.1	25,265,199	87.0	25,663,249	101.6	24,447,413	95.3	22,753,304	93.1
	取扱高	金額	1,737,996,576	104.6	1,494,109,682	86.0	1,548,124,955	103.6	1,459,545,821	94.3	1,376,993,341	94.3
	日平均	数量	113,888	-	98,692	-	102,244	-	97,014	-	90,291	-
	取扱高	金額	6,815,673	-	5,836,366	-	6,167,829	-	5,791,848	-	5,464,259	-
	平均単価		60	107.1	59	98.3	60	101.7	60	100.0	61	101.7
鉢 物	年間	数量	631,401	88.9	504,431	79.9	550,632	109.2	574,360	104.3	558,445	97.2
	取扱高	金額	214,792,390	91.7	191,202,646	89.0	225,505,445	117.9	229,434,604	101.7	228,751,591	99.7
	日平均	数量	2,476	-	1,970	-	2,194	-	2,279	-	2,216	-
	取扱高	金額	842,323	-	746,885	-	898,428	-	910,455	-	907,744	-
	平均単価		340	103.0	379	111.5	410	108.2	399	97.3	410	102.8
そ の 他	年間	数量	796,305	88.8	559,251	70.2	633,669	113.3	579,519	91.5	551,757	95.2
	取扱高	金額	50,303,787	92.3	36,253,932	72.1	42,700,080	117.8	42,523,006	99.6	42,001,949	98.8
	日平均	数量	3,123	-	2,185	-	2,525	-	2,300	-	2,190	-
	取扱高	金額	197,270	-	141,617	-	170,120	-	168,742	-	166,674	-
	平均単価		63	103.3	65	103.2	67	103.1	73	109.0	76	104.1
総 計	年間	数量	30,469,161	96.7	26,328,881	86.4	26,847,550	102.0	25,601,292	95.4	23,863,506	93.2
	取扱高	金額	2,003,092,753	102.7	1,721,566,260	85.9	1,816,330,480	105.5	1,731,503,431	95.3	1,647,746,881	95.2
	日平均	数量	119,487	-	102,847	-	106,962	-	101,592	-	94,696	-
	取扱高	金額	7,855,266	-	6,724,868	-	7,236,376	-	6,871,045	-	6,538,678	-
	平均単価		66	106.5	65	98.5	68	104.6	68	100.0	69	101.5

年次別特類取扱数量、平均単価の推移

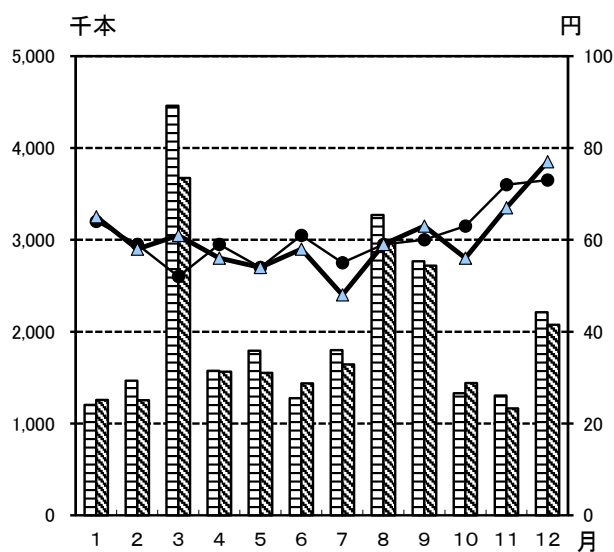


月別特類取扱の推移

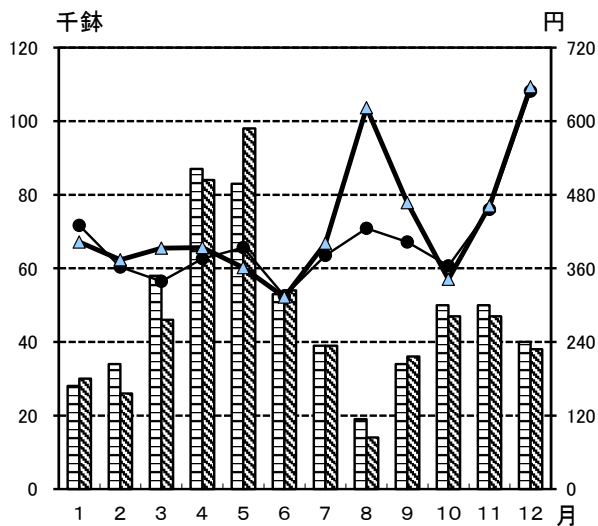
総計



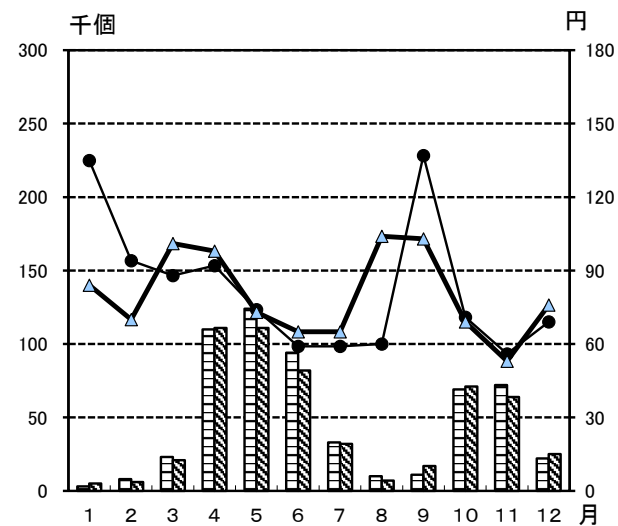
切花



鉢物



その他



取 扱 概 況

(1) 総括表

【単位：数量＝本、鉢、個、金額と単価＝円】

月	開市 日数	区分	総計			切花		鉢物		その他	
			取扱高	単価	一日平均取扱	取扱高	単価	取扱高	単価	取扱高	単価
1 月	18	数量	1,291,075		71,726	1,255,870		30,044		5,161	
		金額	94,306,851	73	5,239,270	81,768,420	65	12,103,478	403	434,953	84
2 月	18	数量	1,285,915		71,440	1,254,145		25,845		5,925	
		金額	82,613,939	64	4,589,663	72,542,424	58	9,658,108	374	413,407	70
3 月	22	数量	3,740,202		170,009	3,673,160		46,135		20,907	
		金額	244,090,332	65	11,095,015	223,873,174	61	18,114,739	393	2,102,419	101
4 月	22	数量	1,758,113		79,914	1,563,363		83,647		111,103	
		金額	130,781,628	74	5,944,619	86,960,139	56	32,956,534	394	10,864,955	98
5 月	22	数量	1,759,948		79,998	1,551,662		97,507		110,779	
		金額	126,675,952	72	5,757,998	83,419,147	54	35,167,285	361	8,089,520	73
6 月	21	数量	1,574,237		74,964	1,437,928		54,087		82,222	
		金額	105,306,321	67	5,014,587	83,033,301	58	16,917,758	313	5,355,262	65
7 月	22	数量	1,714,214		77,919	1,643,424		38,984		31,806	
		金額	96,485,382	56	4,385,699	78,762,121	48	15,640,878	401	2,082,383	65
8 月	21	数量	2,995,877		142,661	2,975,225		13,636		7,016	
		金額	185,923,074	62	8,853,480	176,702,457	59	8,487,969	622	732,648	104
9 月	22	数量	2,770,008		125,909	2,717,516		35,833		16,659	
		金額	188,306,084	68	8,559,367	169,861,990	63	16,730,127	467	1,713,967	103
10 月	22	数量	1,558,438		70,838	1,440,003		47,411		71,024	
		金額	102,391,710	66	4,654,169	81,288,766	56	16,201,377	342	4,901,567	69
11 月	21	数量	1,277,920		60,853	1,165,985		47,459		64,476	
		金額	103,690,777	81	4,937,656	78,323,057	67	21,938,578	462	3,429,142	53
12 月	21	数量	2,137,559		101,789	2,075,023		37,857		24,679	
		金額	187,174,831	88	8,913,087	160,458,345	77	24,834,760	656	1,881,726	76
総 計	252	数量	23,863,506		94,696	22,753,304		558,445		551,757	
		金額	1,647,746,881	69	6,538,678	1,376,993,341	61	228,751,591	410	42,001,949	76

(2)月別販売先別取扱高表

【単位:数量=本、鉢、個、金額と単価=円】

月	区分	総計		仲卸業者			売買参加者			転送		
		取扱高	単価	取扱高	単価	構成	取扱高	単価	構成	取扱高	単価	構成
1月	数量	1,291,075		365,185		28.3	925,890		71.7	0		0.0
	金額	94,306,851	73	29,045,229	80	30.8	65,261,622	70	69.2	0	—	0.0
2月	数量	1,285,915		343,234		26.7	942,681		73.3	0		0.0
	金額	82,613,939	64	24,264,434	71	29.4	58,349,505	62	70.6	0	—	0.0
3月	数量	3,740,202		1,200,213		32.1	2,539,989		67.9	0		0.0
	金額	244,090,332	65	73,613,629	61	30.2	170,476,703	67	69.8	0	—	0.0
4月	数量	1,758,113		453,312		25.8	1,304,801		74.2	0		0.0
	金額	130,781,628	74	33,292,108	73	25.5	97,489,520	75	74.5	0	—	0.0
5月	数量	1,759,948		406,546		23.1	1,353,402		76.9	0		0.0
	金額	126,675,952	72	29,780,574	73	23.5	96,895,378	72	76.5	0	—	0.0
6月	数量	1,574,237		409,959		26.0	1,164,278		74.0	0		0.0
	金額	105,306,321	67	28,699,781	70	27.3	76,606,540	66	72.7	0	—	0.0
7月	数量	1,714,214		460,259		26.8	1,253,955		73.2	0		0.0
	金額	96,485,382	56	26,716,768	58	27.7	69,768,614	56	72.3	0	—	0.0
8月	数量	2,995,877		669,758		22.4	2,326,119		77.6	0		0.0
	金額	185,923,074	62	46,557,942	70	25.0	139,365,132	60	75.0	0	—	0.0
9月	数量	2,770,008		681,553		24.6	2,088,455		75.4	0		0.0
	金額	188,306,084	68	47,833,922	70	25.4	140,472,162	67	74.6	0	—	0.0
10月	数量	1,558,438		395,502		25.4	1,162,936		74.6	0		0.0
	金額	102,391,710	66	27,441,047	69	26.8	74,950,663	64	73.2	0	—	0.0
11月	数量	1,277,920		343,788		26.9	934,132		73.1	0		0.0
	金額	103,690,777	81	27,425,360	80	26.4	76,265,417	82	73.6	0	—	0.0
12月	数量	2,137,559		632,564		29.6	1,504,995		70.4	0		0.0
	金額	187,174,831	88	52,276,873	83	27.9	134,897,958	90	72.1	0	—	0.0
総計	数量	23,863,506		6,361,873		26.7	17,501,633		73.3	0		0.0
	金額	1,647,746,881	69	446,947,667	70	27.1	1,200,799,214	69	72.9	0	—	0.0

産地別特類取扱高表

【単位：数量＝本、鉢、個 金額＝円】

産地	総計		切花		鉢物		その他	
	数量	金額	数量	金額	数量	金額	数量	金額
北海道	152,392	10,621,713	152,012	10,533,888	0	0	380	87,825
青森	411,647	26,253,332	394,195	25,035,807	3,039	188,105	14,413	1,029,420
岩手	644,547	35,004,838	624,759	29,182,118	16,240	5,568,927	3,548	253,793
宮城	1,059,650	65,120,530	958,732	52,807,520	50,458	8,973,373	50,460	3,339,637
秋田	3,956	113,636	2,780	21,967	80	3,456	1,096	88,213
山形	555,454	45,202,063	506,249	38,391,121	26,332	5,357,988	22,873	1,452,954
福島	4,516,986	263,516,780	4,089,879	213,377,418	121,897	35,068,973	305,210	15,070,389
茨城	563,850	69,088,077	458,791	36,047,307	83,169	29,930,131	21,890	3,110,639
栃木	62,409	19,241,249	3,256	1,418,884	46,764	16,617,245	12,389	1,205,120
群馬	17,090	728,959	17,090	728,959	0	0	0	0
埼玉	377,462	69,960,505	236,010	23,825,814	83,395	39,876,203	58,057	6,258,488
千葉	1,023,119	59,667,022	1,014,281	55,664,946	4,574	3,770,771	4,264	231,305
東京	164,315	5,585,779	164,315	5,585,779	0	0	0	0
神奈川	226,898	11,129,712	226,720	10,713,480	3	6,264	175	409,968
新潟	117,197	14,675,391	84,132	9,383,151	21,764	3,341,671	11,301	1,950,569
富山	0	0	0	0	0	0	0	0
石川	0	0	0	0	0	0	0	0
福井	0	0	0	0	0	0	0	0
山梨	10,042	17,447,572	401	87,837	8,616	17,149,362	1,025	210,373
長野	235,675	16,398,383	228,335	14,078,704	4,216	2,213,535	3,124	106,144
岐阜	21,236	6,760,233	0	0	16,639	5,817,517	4,597	942,716
静岡	2,502,608	206,761,851	2,478,861	194,827,120	18,453	11,274,585	5,294	660,146
愛知	3,579,439	277,510,303	3,557,096	259,740,620	15,183	16,186,286	7,160	1,583,397
三重	6,518	2,137,003	0	0	6,209	2,074,194	309	62,809
滋賀	744	1,443,744	0	0	744	1,443,744	0	0
京都	2,700	73,170	0	0	0	0	2,700	73,170
大阪	365	18,846	40	1,080	0	0	325	17,766
兵庫	0	0	0	0	0	0	0	0
奈良	0	0	0	0	0	0	0	0
和歌山	180,420	8,832,757	180,420	8,832,757	0	0	0	0
鳥取	0	0	0	0	0	0	0	0
島根	0	0	0	0	0	0	0	0
岡山	1,416	1,224,315	0	0	1,416	1,224,315	0	0
広島	0	0	0	0	0	0	0	0
山口	0	0	0	0	0	0	0	0
徳島	9,876	1,684,645	9,876	1,684,645	0	0	0	0
香川	0	0	0	0	0	0	0	0
愛媛	0	0	0	0	0	0	0	0
高知	138,603	20,403,295	136,203	20,321,215	0	0	2,400	82,080
福岡	4,040	139,201	4,040	139,201	0	0	0	0
佐賀	1,000	26,251	1,000	26,251	0	0	0	0
長崎	157,310	7,849,465	157,310	7,849,465	0	0	0	0
熊本	110,249	14,189,577	109,018	12,175,047	1,231	2,014,530	0	0
大分	0	0	0	0	0	0	0	0
宮崎	203,404	5,625,233	203,375	5,492,069	29	133,164	0	0
鹿児島	1,081,744	55,197,024	1,081,744	55,197,024	0	0	0	0
沖縄	2,602,770	115,695,320	2,602,431	115,015,460	330	664,200	9	15,660
国内各地	736,938	72,824,225	702,540	50,452,070	26,059	19,363,104	8,339	3,009,051
国外各国	2,379,437	119,594,882	2,367,413	118,354,617	1,605	489,948	10,419	750,317
合計	23,863,506	1,647,746,881	22,753,304	1,376,993,341	558,445	228,751,591	551,757	42,001,949

産地別取扱順位表(数量)

【単位:千本、千鉢、千個〔 〕の数字の単位:本、鉢、個】

総計

順位	産地名	数量	構成比
1	福 島	4,517	18.9%
2	愛 知	3,579	15.0%
3	沖 縄	2,603	10.9%
4	静 岡	2,503	10.5%
5	国外各国	2,379	10.0%
6	鹿 児 島	1,082	4.5%
7	宮 城	1,060	4.4%
8	千 葉	1,023	4.3%
9	国内各地	737	3.1%
10	岩 手	645	2.7%
11	茨 城	564	2.4%
12	山 形	555	2.3%
13	青 森	412	1.7%
14	埼 玉	377	1.6%
15	長 野	236	1.0%
16	神 奈 川	227	1.0%
17	宮 崎	203	0.9%
18	和 歌 山	180	0.8%
19	東 京	164	0.7%
20	長 崎	157	0.7%
21	北 海 道	152	0.6%
22	高 知	139	0.6%
23	新 潟	117	0.5%
24	熊 本	110	0.5%
25	そ の 他	143	0.4%
合計		23,864	100.0%

切花

順位	産地名	数量	構成比
1	福 島	4,090	18.0%
2	愛 知	3,557	15.6%
3	沖 縄	2,602	11.4%
4	静 岡	2,479	10.9%
5	国外各国	2,367	10.4%
6	鹿 児 島	1,082	4.8%
7	千 葉	1,014	4.5%
8	宮 城	959	4.2%
9	国内各地	703	3.1%
10	岩 手	625	2.7%
11	山 形	506	2.2%
12	茨 城	459	2.0%
13	青 森	394	1.7%
14	埼 玉	236	1.0%
15	長 野	228	1.0%
16	神 奈 川	227	1.0%
17	宮 崎	203	0.9%
18	和 歌 山	180	0.8%
19	東 京	164	0.7%
20	長 崎	157	0.7%
21	北 海 道	152	0.7%
22	高 知	136	0.6%
23	熊 本	109	0.5%
24	新 潟	84	0.4%
25	そ の 他	40	0.2%
合計		22,753	100.0%

鉢物

順位	産地名	数量	構成比
1	福 島	122	21.8%
2	埼 玉	83	14.9%
3	茨 城	83	14.9%
4	宮 城	50	9.0%
5	栃 木	47	8.4%
6	山 形	26	4.7%
7	国内各地	26	4.7%
8	新 潟	22	3.9%
9	静 岡	18	3.3%
10	岐 阜	17	3.0%
11	岩 手	16	2.9%
12	愛 知	15	2.7%
13	山 梨	9	1.5%
14	三 重	6	1.1%
15	千 葉	5	0.8%
16	長 野	4	0.8%
17	青 森	3	0.5%
18	国外各国	2	0.3%
19	岡 山	1	0.3%
20	熊 本	1	0.2%
21	滋 賀	1	0.1%
22	沖 縄	[330]	0.1%
23	秋 田	[80]	0.0%
24	宮 崎	[29]	0.0%
25	そ の 他	2	0.1%
合計		559	100.0%

その他

順位	産地名	数量	構成比
1	福 島	305	55.3%
2	埼 玉	58	10.5%
3	宮 城	50	9.1%
4	山 形	23	4.1%
5	茨 城	22	4.0%
6	青 森	14	2.6%
7	栃 木	12	2.2%
8	新 潟	11	2.0%
9	国外各国	10	1.9%
10	国内各地	8	1.5%
11	愛 知	7	1.3%
12	静 岡	5	1.0%
13	岐 阜	5	0.8%
14	千 葉	4	0.8%
15	岩 手	4	0.6%
16	長 野	3	0.6%
17	京 都	3	0.5%
18	高 知	2	0.4%
19	秋 田	1	0.2%
20	山 梨	1	0.2%
21	北 海 道	[380]	0.1%
22	大 阪	[325]	0.1%
23	三 重	[309]	0.1%
24	神 奈 川	[175]	0.0%
25	そ の 他	4	0.1%
合計		552	100.0%

産地別取扱順位表(金額)

【単位:千円】

総計				切花				鉢物				その他			
順位	産地名	金額	構成比	順位	産地名	金額	構成比	順位	産地名	金額	構成比	順位	産地名	金額	構成比
1	愛知	277,510	16.8%	1	愛知	259,741	18.9%	1	埼玉	39,876	17.4%	1	福島	15,070	35.9%
2	福島	263,517	16.0%	2	福島	213,377	15.5%	2	福島	35,069	15.3%	2	埼玉	6,258	14.9%
3	静岡	206,762	12.5%	3	静岡	194,827	14.1%	3	茨城	29,930	13.1%	3	宮城	3,340	8.0%
4	国外各国	119,595	7.3%	4	国外各国	118,355	8.6%	4	国内各地	19,363	8.5%	4	茨城	3,111	7.4%
5	沖縄	115,695	7.0%	5	沖縄	115,015	8.4%	5	山梨	17,149	7.5%	5	国内各地	3,009	7.2%
6	国内各地	72,824	4.4%	6	千葉	55,665	4.0%	6	栃木	16,617	7.3%	6	新潟	1,951	4.6%
7	埼玉	69,961	4.2%	7	鹿児島	55,197	4.0%	7	愛知	16,186	7.1%	7	愛知	1,583	3.8%
8	茨城	69,088	4.2%	8	宮城	52,808	3.8%	8	静岡	11,275	4.9%	8	山形	1,453	3.5%
9	宮城	65,121	4.0%	9	国内各地	50,452	3.7%	9	宮城	8,973	3.9%	9	栃木	1,205	2.9%
10	千葉	59,667	3.6%	10	山形	38,391	2.8%	10	岐阜	5,818	2.5%	10	青森	1,029	2.5%
11	鹿児島	55,197	3.3%	11	茨城	36,047	2.6%	11	岩手	5,569	2.4%	11	岐阜	943	2.2%
12	山形	45,202	2.7%	12	岩手	29,182	2.1%	12	山形	5,358	2.3%	12	国外各国	750	1.8%
13	岩手	35,005	2.1%	13	青森	25,036	1.8%	13	千葉	3,771	1.6%	13	静岡	660	1.6%
14	青森	26,253	1.6%	14	埼玉	23,826	1.7%	14	新潟	3,342	1.5%	14	神奈川	410	1.0%
15	高知	20,403	1.2%	15	高知	20,321	1.5%	15	長野	2,214	1.0%	15	岩手	254	0.6%
16	栃木	19,241	1.2%	16	長野	14,079	1.0%	16	三重	2,074	0.9%	16	千葉	231	0.6%
17	山梨	17,448	1.1%	17	熊本	12,175	0.9%	17	熊本	2,015	0.9%	17	山梨	210	0.5%
18	長野	16,398	1.0%	18	神奈川	10,713	0.8%	18	滋賀	1,444	0.6%	18	長野	106	0.3%
19	新潟	14,675	0.9%	19	北海道	10,534	0.8%	19	岡山	1,224	0.5%	19	秋田	88	0.2%
20	熊本	14,190	0.9%	20	新潟	9,383	0.7%	20	沖縄	664	0.3%	20	北海道	88	0.2%
21	神奈川	11,130	0.7%	21	和歌山	8,833	0.6%	21	国外各国	490	0.2%	21	高知	82	0.2%
22	北海道	10,622	0.6%	22	長崎	7,849	0.6%	22	青森	188	0.1%	22	京都	73	0.2%
23	和歌山	8,833	0.5%	23	東京	5,586	0.4%	23	宮崎	133	0.1%	23	三重	63	0.1%
24	長崎	7,849	0.5%	24	宮崎	5,492	0.4%	24	神奈川	6	0.0%	24	大阪	18	0.0%
25	その他	25,561	1.7%	25	その他	4,109	0.3%	25	その他	4	0.1%	25	その他	17	-0.2%
合計		1,647,747	100.0%	合計		1,376,993	100.0%	合計		228,752	100.0%	合計		42,002	100.0%

品目別取扱順位表(数量)

【単位:千本、千鉢、千個〔 〕の数字の単位:本、鉢、個】

総計				切花				鉢物				その他			
順位	品名	数量	構成比	順位	品名	数量	構成比	順位	品名	数量	構成比	順位	品名	数量	構成比
1	白一輪菊	2,840	11.9%	1	白一輪菊	2,840	12.5%	1	シクラメン	40	7.2%	1	その他苗物	330	59.9%
2	スプレー菊	2,683	11.2%	2	スプレー菊	2,683	11.8%	2	カーネーション	32	5.8%	2	パンジー	47	8.6%
3	黄一輪菊	1,800	7.5%	3	黄一輪菊	1,800	7.9%	3	ポリアンサス	23	4.2%	3	その他花木	45	8.1%
4	赤小菊	1,324	5.6%	4	赤小菊	1,324	5.8%	4	サイネリア	16	2.9%	4	ペコニア	43	7.8%
5	黄小菊	1,235	5.2%	5	黄小菊	1,235	5.4%	5	カラコエ	16	2.9%	5	マリーゴールド	34	6.2%
6	カーネーション	1,215	5.1%	6	カーネーション	1,215	5.3%	6	こちょうらん	14	2.6%	6	その他花き類	26	4.7%
7	白小菊	1,134	4.8%	7	白小菊	1,134	5.0%	7	ゼラニウム	12	2.2%	7	サルビア	17	3.1%
8	スプレーカーネーション	986	4.1%	8	スプレーカーネーション	986	4.3%	8	ガーベラ	11	1.9%	8	球根種子	5	0.8%
9	ばら	707	3.0%	9	ばら	707	3.1%	9	ポインセチア	10	1.9%	9	つばき	2	0.3%
10	トルコギキョウ	565	2.4%	10	トルコギキョウ	565	2.5%	10	インパチェンス	10	1.7%	10	デージー	1	0.3%
11	りんどう	498	2.1%	11	りんどう	498	2.2%	11	その他菊類	10	1.7%	11	つつじ	1	0.2%
12	ガーベラ	388	1.6%	12	ガーベラ	388	1.7%	12	にちにちそう	9	1.6%	12	きつき	[104]	0.0%
13	アルストロメリア	385	1.6%	13	アルストロメリア	385	1.7%	13	リーガーベゴニア	7	1.3%	13	植物加工品	[88]	0.0%
14	スターチスシヌアータ	370	1.5%	14	スターチスシヌアータ	370	1.6%	14	ハイドランジア	7	1.3%	14	-	-	-
15	スイトピー	338	1.4%	15	スイトピー	338	1.5%	15	ジュリアン	7	1.2%	15	-	-	-
16	その他苗物	330	1.4%	16	ストック	262	1.2%	16	デンドロビューム	6	1.1%	16	-	-	-
17	ストック	262	1.1%	17	鉄砲ゆり	239	1.0%	17	シンビジウム	5	1.0%	17	-	-	-
18	鉄砲ゆり	239	1.0%	18	きんぎょそう	221	1.0%	18	シャコバサボテン	5	0.9%	18	-	-	-
19	きんぎょそう	221	0.9%	19	オリエンタルゆり	220	1.0%	19	チューリップ	5	0.9%	19	-	-	-
20	オリエンタルゆり	220	0.9%	20	グラジオラス	215	0.9%	20	マラコイデス	4	0.7%	20	-	-	-
21	グラジオラス	215	0.9%	21	デンファレ	191	0.8%	21	アザレア	3	0.5%	21	-	-	-
22	デンファレ	191	0.8%	22	スプレーばら	159	0.7%	22	ポトス	3	0.5%	22	-	-	-
23	スプレーばら	159	0.7%	23	チューリップ	147	0.6%	23	りんどう	3	0.5%	23	-	-	-
24	チューリップ	147	0.6%	24	赤一輪菊	146	0.6%	24	オブコニカ	3	0.5%	24	-	-	-
25	その他	5,412	22.7%	25	その他	4,485	19.9%	25	その他	298	53.0%	25	-	-	-
合計		23,864	100.0%	合計		22,753	100.0%	合計		559	100.0%	合計		552	100.0%

品目別取扱順位表(金額)

【単位:千円】

総計				切花				鉢物				その他			
順位	品目	金額	構成比	順位	品目	金額	構成比	順位	品目	金額	構成比	順位	品目	金額	構成比
1	白一輪菊	202,356	12.3%	1	白一輪菊	202,356	14.7%	1	こちようらん	52,003	22.7%	1	その他苗物	18,472	44.0%
2	スプレー菊	143,114	8.7%	2	スプレー菊	143,114	10.4%	2	シクラメン	20,178	8.8%	2	その他花木	13,459	32.0%
3	黄一輪菊	117,001	7.1%	3	黄一輪菊	117,001	8.5%	3	カーネーション	14,520	6.3%	3	その他花き類	2,337	5.6%
4	トルコギキョウ	70,202	4.3%	4	トルコギキョウ	70,202	5.1%	4	シンビジューム	13,752	6.0%	4	パンジー	2,269	5.4%
5	カーネーション	61,262	3.7%	5	カーネーション	61,262	4.4%	5	デンドロビューム	7,318	3.2%	5	ペコニア	1,969	4.7%
6	ばら	52,254	3.2%	6	ばら	52,254	3.8%	6	ハイドランジア	6,577	2.9%	6	マリーゴールド	1,500	3.6%
7	オリエンタルゆり	52,218	3.2%	7	オリエンタルゆり	52,218	3.8%	7	ポインセチア	4,570	2.0%	7	サルビア	780	1.9%
8	こちようらん(鉢)	52,003	3.2%	8	スプレーカーネーション	51,832	3.8%	8	カラコエ	3,994	1.7%	8	植物加工品	337	0.8%
9	スプレーカーネーション	51,832	3.1%	9	赤小菊	51,646	3.8%	9	サイネリア	3,867	1.7%	9	球根種子	317	0.8%
10	赤小菊	51,646	3.1%	10	黄小菊	47,443	3.4%	10	ドラセナ類	3,689	1.6%	10	つばき	315	0.7%
11	黄小菊	47,443	2.9%	11	白小菊	41,946	3.0%	11	ゼラニューム	3,091	1.4%	11	つつじ	153	0.4%
12	白小菊	41,946	2.5%	12	アルストロメリア	36,479	2.6%	12	リーガーベゴニア	2,484	1.1%	12	デージー	67	0.2%
13	アルストロメリア	36,479	2.2%	13	りんどう	25,353	1.8%	13	ヤシ類	2,219	1.0%	13	さつき	27	0.1%
14	りんどう	25,353	1.5%	14	鉄砲ゆり	24,690	1.8%	14	ガーベラ	2,147	0.9%	14	-	-	-
15	鉄砲ゆり	24,690	1.5%	15	さかき	21,795	1.6%	15	その他菊類	2,134	0.9%	15	-	-	-
16	さかき	21,795	1.3%	16	スターチスシヌアータ	17,832	1.3%	16	ポリアンサス	1,968	0.9%	16	-	-	-
17	シクラメン(鉢)	20,178	1.2%	17	ストック	17,324	1.3%	17	チューリップ	1,564	0.7%	17	-	-	-
18	その他苗物	18,472	1.1%	18	オンシジューム	16,087	1.2%	18	デンファレ	1,539	0.7%	18	-	-	-
19	スターチスシヌアータ	17,832	1.1%	19	宿根かすみそう	15,422	1.1%	19	シャコバサボテン	1,354	0.6%	19	-	-	-
20	ストック	17,324	1.1%	20	スプレーばら	15,177	1.1%	20	ポトス	1,182	0.5%	20	-	-	-
21	オンシジューム	16,087	1.0%	21	ガーベラ	15,099	1.1%	21	りんどう	978	0.4%	21	-	-	-
22	宿根かすみそう	15,422	0.9%	22	すかしゆり	13,577	1.0%	22	インパチェンス	869	0.4%	22	-	-	-
23	スプレーばら	15,177	0.9%	23	グラジオラス	13,175	1.0%	23	マラコイデス	814	0.4%	23	-	-	-
24	ガーベラ	15,099	0.9%	24	せんりょう	11,109	0.8%	24	オブコニカ	608	0.3%	24	-	-	-
25	その他	460,562	28.0%	25	その他	242,600	17.6%	25	その他	75,333	32.9%	25	-	-	-
合計		1,647,747	100.0%	合計		1,376,993	100.0%	合計		228,752	100.0%	合計		42,002	100.0%

主要品目産地順位表(切花)

【単位:千本〔 〕の数字の単位:本】

順位	品名	1位		2位		3位		4位		5位		取扱数量 合計
		産地名	数量	産地名	数量	産地名	数量	産地名	数量	産地名	数量	
1	白一輪菊	愛知	1,727	静岡	414	沖縄	254	青森	187	福島	117	2,840
2	黄一輪菊	静岡	490	沖縄	467	愛知	448	宮城	140	福島	112	1,800
3	赤一輪菊	沖縄	53	福島	30	宮城	27	愛知	17	静岡	9	146
4	スプレー菊	鹿児島	731	愛知	684	国外各国	438	静岡	277	福島	270	2,683
5	白小菊	福島	524	沖縄	469	岩手	111	静岡	11	宮城	10	1,134
6	黄小菊	福島	560	沖縄	523	岩手	111	静岡	14	埼玉	8	1,235
7	赤小菊	福島	667	沖縄	486	岩手	128	埼玉	14	静岡	13	1,324
8	カーネーション	国外各国	783	宮城	282	神奈川	79	福島	22	国内各地	16	1,215
9	スプレーカーネーション	長野	208	宮城	197	国外各国	157	長崎	142	神奈川	104	986
10	ばら	静岡	338	愛知	198	宮城	63	福島	52	国内各地	30	707
11	スプレーばら	静岡	90	愛知	34	国内各地	30	宮城	4	国外各国	[452]	159
12	鉄砲ゆり	福島	102	高知	59	鹿児島	39	千葉	28	国内各地	4	239
13	すかしゆり	埼玉	88	山形	30	高知	11	新潟	4	茨城	3	141
14	オリエンタルゆり	埼玉	45	新潟	35	山形	30	高知	27	岩手	21	220
15	ストック	福島	146	千葉	79	山形	21	愛知	8	青森	4	262
16	スターチスシヌアータ	和歌山	179	国内各地	90	北海道	53	千葉	30	福島	8	370
17	スターチスハイブリット	福島	18	北海道	11	国内各地	5	青森	1			36
18	トルコぎきょう	福島	220	宮城	89	山形	55	静岡	45	青森	35	565
19	フリージア	千葉	59	茨城	20	宮城	11	静岡	7	国内各地	5	106
20	チューリップ	茨城	83	新潟	39	山形	10	国内各地	7	埼玉	5	147
21	スイトピー	宮崎	193	愛知	97	神奈川	44	国内各地	5	福島	[40]	338
22	ガーベラ	静岡	376	国内各地	12							388
23	きんぎょそう	千葉	140	福島	66	宮城	10	静岡	3	青森	2	221
24	宿根かすみそう	熊本	56	福島	43	国内各地	17	千葉	6	静岡	2	124
25	アルストロメリア	愛知	186	岩手	141	山形	38	福島	12	茨城	4	385

主要品目産地順位表(鉢物)

【単位:千鉢〔 〕の数字の単位:鉢】

順位	品名	1位		2位		3位		4位		5位		取扱数量 合計
		産地名	数量	産地名	数量	産地名	数量	産地名	数量	産地名	数量	
1	シクラメン	福島	15	宮城	6	茨城	5	栃木	5	山形	4	40
2	こちょうらん	埼玉	6	愛知	3	山梨	2	千葉	2	茨城	1	14
3	シンビジューム	愛知	2	栃木	1	長野	1	山梨	1	岩手	[399]	5
4	デンファレ	熊本	1	国内各地	[127]	愛知	[85]	静岡	[18]	埼玉	[2]	1
5	デンドロビウム	愛知	2	静岡	2	岡山	1	福島	1	埼玉	[370]	6
6	ポインセチア	茨城	5	福島	2	岩手	1	宮城	1	埼玉	1	10
7	ハイドランジア	茨城	3	福島	2	国内各地	1	埼玉	1	栃木	[481]	7
8	リーガーベゴニア	岐阜	2	栃木	2	茨城	1	千葉	1	宮城	1	7
9	ドラセナ類	埼玉	[495]	愛知	[261]	国内各地	[252]	静岡	[229]	三重	[219]	2
10	インパチェンス	福島	5	栃木	1	茨城	1	宮城	1	山形	1	10
11	ゼラニューム	茨城	5	栃木	2	福島	2	宮城	2	千葉	1	12
12	シャコパサボテン	埼玉	4	栃木	1	茨城	[268]	愛知	[157]	福島	[4]	5
13	菊類	福島	2	埼玉	2	茨城	2	宮城	2	栃木	1	10
14	カラコエ	埼玉	7	岐阜	4	茨城	3	青森	1	国内各地	1	16
15	りんどう	岩手	3	埼玉	[200]							3
16	ベンジャミン	静岡	[349]	国内各地	[60]	埼玉	[39]	福島	[5]			[453]
17	アロエ	国内各地	[53]	愛知	[12]	静岡	[10]	岐阜	[5]			[80]
18	ポリアンサス	福島	9	埼玉	6	宮城	4	岩手	2	山形	1	23
19	ジュリアン	埼玉	4	宮城	1	福島	1	長野	[280]	国内各地	[70]	7
20	アザレア	新潟	3									3
21	チューリップ	福島	2	新潟	1	茨城	1	埼玉	1	国内各地	[76]	5
22	ガーベラ	栃木	5	国内各地	2	茨城	1	岐阜	1	埼玉	1	11
23	サイネリア	福島	11	宮城	2	栃木	1	茨城	1	山形	1	16
24	しだ類	埼玉	1	国内各地	1	岐阜	[133]	静岡	[54]	愛知	[6]	2
25	カトレア	山梨	[421]	国内各地	[61]	愛知	[56]	茨城	[20]	静岡	[10]	1

平成 2 6 年 福島市公設地方卸売市場年報

発行 福島市指定管理者

(一社) 福島市公設地方卸売市場協会

〒960-0113 福島市北矢野目字樋越 1 番地

T E L (0 2 4) 5 5 3 - 3 4 3 1

F A X (0 2 4) 5 5 3 - 3 4 3 2

E -mail : f-ichibakyokai3431@basil.oce.ne.jp

