

平成 2 7 年

市場年報（本編）

福島市公設地方卸売市場

本書を利用する方のために

この年報（本編）は、福島市公設地方卸売市場条例の定めにより卸売業者から報告された、平成27年中の青果部・水産物部・花き部の取扱データをもとに作成しております。

なお、当市場年報は「本編」と「資料編（PDF ファイル）」に分冊してあります。

「本編」には市場概要や年間市況、取扱データの各種集計表などを掲載し、別冊「資料編（PDF ファイル）」には、産地別や品目別の月別データの詳細な資料を掲載しています。

1. 期間

青果部では、平成27年1月5日から平成27年12月30日までで、開市日数は267日でした。

○臨時休開市日（臨時休市日合計…30日 臨時開市日合計…2日）

水産物部では、平成27年1月5日から平成27年12月30日までで、開市日数は268日でした。

○臨時休開市日（臨時休市日合計…29日 臨時開市日合計…2日）

花き部では、平成27年1月5日から平成27年12月29日までで、開市日数は253日でした。

○臨時休開市日（臨時休市日合計…57日 臨時開市日合計…15日）

※ 別紙「休開市カレンダー」参照

2. 集計の方法

単位未満は四捨五入により整理したため、総計と内訳が一致しない場合があります。

平成元年4月分以降の金額・平均単価については消費税込みの集計です。（平成元年4月以降は消費税3%、平成9年4月以降は消費税4%+地方消費税1%、平成26年4月以降は消費税6.7%+地方消費税1.3%）

3. 産地

原則として、その生産地又は加工地の属する都道府県や国です。水産物部については、出荷者等の住所地を記載しております。

平成27年福島市公設地方卸売市場臨時休開市日カレンダー (青果部)

営業日数 267日 (臨時開市日2日含む)

1月 (20日)						
日	月	火	水	木	金	土
				1 元日	2	3
4	5	6	7	8	9	10
11	12 成人の日	13	14	15	16	17
18	19	20	21	22	23	24
25	26	27	28	29	30	31

2月 (20日)						
日	月	火	水	木	金	土
1	2	3	4	5	6	7
8	9	10	11 建国記念の日	12	13	14
15	16	17	18	19	20	21
22	23	24	25	26	27	28

3月 (22日)						
日	月	火	水	木	金	土
1	2	3	4	5	6	7
8	9	10	11	12	13	14
15	16	17	18	19	20	21 春分の日
22	23	24	25	26	27	28
29	30	31				

4月 (22日)						
日	月	火	水	木	金	土
			1	2	3	4
5	6	7	8	9	10	11
12	13	14	15	16	17	18
19	20	21	22	23	24	25
26	27	28	29 昭和の日	30		

5月 (22日)						
日	月	火	水	木	金	土
					1	2
3	4	5	6 憲法記念日	7	8	9
10	11	12	13	14	15	16
17	18	19	20	21	22	23
24	25	26	27	28	29	30
31						

6月 (22日)						
日	月	火	水	木	金	土
	1	2	3	4	5	6
7	8	9	10	11	12	13
14	15	16	17	18	19	20
21	22	23	24	25	26	27
28	29	30				

7月 (24日)						
日	月	火	水	木	金	土
			1	2	3	4
5	6	7	8	9	10	11
12	13	14	15	16	17	18
19	20 海の日	21	22	23	24	25
26	27	28	29	30	31	

8月 (23日)						
日	月	火	水	木	金	土
						1
2	3	4	5	6	7	8
9	10	11	12	13	14	15
16	17	18	19	20	21	22
23	24	25	26	27	28	29
30	31					

9月 (23日)						
日	月	火	水	木	金	土
		1	2	3	4	5
6	7	8	9	10	11	12
13	14	15	16	17	18	19
20	21 敬老の日	22 国民の休日	23 秋分の日	24	25	26
27	28	29	30			


10月 (23日)						
日	月	火	水	木	金	土
				1	2	3
4	5	6	7	8	9	10
11	12 秋分の日	13	14	15	16	17
18	19	20	21	22	23	24
25	26	27	28	29	30	31

11月 (21日)						
日	月	火	水	木	金	土
1	2	3 文化の日	4	5	6	7
8	9	10	11	12	13	14
15	16	17	18	19	20	21
22	23 初霜降下の日	24	25	26	27	28
29	30					

12月 (25日)						
日	月	火	水	木	金	土
		1	2	3	4	5
6	7	8	9	10	11	12
13	14	15	16	17	18	19
20	21	22	23 天皇誕生日	24	25	26
27	28	29	30	31		

凡例 :  は条例上の休業日 (70日)

 は臨時休市日 (30日)

 は臨時開市日 (2日)

平成27年福島市公設地方卸売市場臨時休開市日カレンダー (水産物部)

営業日数 268日 (臨時開市日2日含む)

1月 (20日)						
日	月	火	水	木	金	土
				1 元日	2	3
4	5	6	7	8	9	10
11	12 成人の日	13	14	15	16	17
18	19	20	21	22	23	24
25	26	27	28	29	30	31

2月 (20日)						
日	月	火	水	木	金	土
1	2	3	4	5	6	7
8	9	10	11 建国記念の日	12	13	14
15	16	17	18	19	20	21
22	23	24	25	26	27	28

3月 (22日)						
日	月	火	水	木	金	土
1	2	3	4	5	6	7
8	9	10	11	12	13	14
15	16	17	18	19	20	21 春分の日
22	23	24	25	26	27	28
29	30	31				

4月 (22日)						
日	月	火	水	木	金	土
			1	2	3	4
5	6	7	8	9	10	11
12	13	14	15	16	17	18
19	20	21	22	23	24	25
26	27	28	29 昭和の日	30		

5月 (22日)						
日	月	火	水	木	金	土
					1	2
3	4	5	6 こどもの日	7	8	9
10	11	12	13	14	15	16
17	18	19	20	21	22	23
24	25	26	27	28	29	30
31						

6月 (22日)						
日	月	火	水	木	金	土
	1	2	3	4	5	6
7	8	9	10	11	12	13
14	15	16	17	18	19	20
21	22	23	24	25	26	27
28	29	30				

7月 (24日)						
日	月	火	水	木	金	土
			1	2	3	4
5	6	7	8	9	10	11
12	13	14	15	16	17	18
19	20 海の日	21	22	23	24	25
26	27	28	29	30	31	

8月 (23日)						
日	月	火	水	木	金	土
						1
2	3	4	5	6	7	8
9	10	11	12	13	14	15
16	17	18	19	20	21	22
23	24	25	26	27	28	29
30	31					

9月 (23日)						
日	月	火	水	木	金	土
		1	2	3	4	5
6	7	8	9	10	11	12
13	14	15	16	17	18	19
20	21 敬老の日	22 国民の休日	23 秋分の日	24	25	26
27	28	29	30			

10月 (24日)						
日	月	火	水	木	金	土
				1	2	3
4	5	6	7	8	9	10
11	12 体育の日	13	14	15	16	17
18	19	20	21	22	23	24
25	26	27	28	29	30	31

11月 (21日)						
日	月	火	水	木	金	土
1	2	3 文化の日	4	5	6	7
8	9	10	11	12	13	14
15	16	17	18	19	20	21
22	23 勤労感謝の日	24	25	26	27	28
29	30					

12月 (25日)						
日	月	火	水	木	金	土
		1	2	3	4	5
6	7	8	9	10	11	12
13	14	15	16	17	18	19
20	21	22	23 天皇誕生日	24	25	26
27	28	29	30	31		

凡例：
 は条例上の休業日 (70日)

● は臨時休市日 (29日)

○ は臨時開市日 (2日)

平成27年福島市公設地方卸売市場臨時休開市日カレンダー (花き部)

営業日数 253日 (臨時開市日15日含む)

1月 (18日)						
日	月	火	水	木	金	土
				1 元日	2	3
4	5	6	7	8	9	10
11	12 成人の日	13	14	15	16	17
18	19	20	21	22	23	24
25	26	27	28	29	30	31

2月 (19日)						
日	月	火	水	木	金	土
1	2	3	4	5	6	7
8	9	10	11 建国記念の日	12	13	14
15	16	17	18	19	20	21
22	23	24	25	26	27	28

3月 (22日)						
日	月	火	水	木	金	土
1	2	3	4	5	6	7
8	9	10	11	12	13	14
15	16	17	18	19	20	21 春分の日
22	23	24	25	26	27	28
29	30	31				

4月 (21日)						
日	月	火	水	木	金	土
			1	2	3	4
5	6	7	8	9	10	11
12	13	14	15	16	17	18
19	20	21	22	23	24	25
26	27	28	29 昭和の日	30		

5月 (22日)						
日	月	火	水	木	金	土
					1	2
3	4	5 こどもの日	6 みどりの日	7	8	9
10	11	12	13	14	15	16
17	18	19	20	21	22	23
24	25	26	27	28	29	30
31						

6月 (22日)						
日	月	火	水	木	金	土
	1	2	3	4	5	6
7	8	9	10	11	12	13
14	15	16	17	18	19	20
21	22	23	24	25	26	27
28	29	30				

7月 (22日)						
日	月	火	水	木	金	土
			1	2	3	4
5	6	7	8	9	10	11
12	13	14	15	16	17	18
19	20 海の日	21	22	23	24	25
26	27	28	29	30	31	

8月 (21日)						
日	月	火	水	木	金	土
						1
2	3	4	5	6	7	8
9	10	11	12	13	14	15
16	17	18	19	20	21	22
23	24	25	26	27	28	29
30	31					

9月 (22日)						
日	月	火	水	木	金	土
		1	2	3	4	5
6	7	8	9	10	11	12
13	14	15	16	17	18	19
20	21 敬老の日	22 秋分の日	23 健康の日	24	25	26
27	28	29	30			

10月 (22日)						
日	月	火	水	木	金	土
				1	2	3
4	5	6	7	8	9	10
11	12 体育の日	13	14	15	16	17
18	19	20	21	22	23	24
25	26	27	28	29	30	31

11月 (21日)						
日	月	火	水	木	金	土
1	2	3 文化の日	4	5	6	7
8	9	10	11	12	13	14
15	16	17	18	19	20	21
22	23 勤労感謝の日	24	25	26	27	28
29	30					

12月 (21日)						
日	月	火	水	木	金	土
		1	2	3	4	5
6	7	8	9	10	11	12
13	14	15	16	17	18	19
20	21	22	23 天徳の日	24	25	26
27	28	29	30	31		

凡例：
 は条例上の休業日 (70日)

● は臨時休市日 (57日)

○ は臨時開市日 (15日)

目 次

本書を利用する方のために
休開市カレンダー

市場概要	1
【青果部編】	
年次別取扱高表	3
年次別取扱高対比表	4
年次別種別取扱数量、平均単価の推移	5
月別種別取扱の推移	6
取扱概況	
(1)総括表、(2)月別販売先別取扱高表	7
産地別種別取扱高表	9
産地別取扱順位表	11
品目別取扱順位表	13
主要品目産地順位表	14
【水産物部編】	
年次別取扱高表	17
年次別取扱高対比表	18
年次別種別取扱数量、平均単価の推移	19
月別種別取扱の推移	20
取扱概況	
(1)総括表、(2)月別販売先別取扱高表	21
産地別種別取扱高表	23
産地別取扱順位表	24
品目別取扱順位表	26
主要品目産地順位表	28
【花き部編】	
年次別取扱高表	31
年次別取扱高対比表	32
年次別特類取扱数量、平均単価の推移	33
月別特類取扱の推移	34
取扱概況	
(1)総括表、(2)月別販売先別取扱高表	35
産地別特類取扱高表	37
産地別取扱順位表	38
品目別取扱順位表	40
主要品目産地順位表	42

市 場 概 要

1. 名 称 福島市公設地方卸売市場
2. 所 在 地 福島市北矢野目字樋越1番地
3. 市場の沿革
 - ① 開設認可 平成26年 3月11日
 - ② 開 場 平成26年 4月 1日
※参考…中央卸売市場 開設許可 昭和47年 9月30日
中央卸売市場 開 場 昭和47年10月 1日
 - ③ 業務開始 平成26年 4月 1日
※参考…中央卸売市場 青果・水産物部 昭和47年11月 1日
中央卸売市場 花き部 平成15年 4月14日
4. 取扱品目

青果部	野菜、果実及びこれらの加工品、鳥卵並びに規定で定めるその他の食料品
水産物部	生鮮水産物及びその加工品、鳥卵並びに規定で定めるその他の食料品
花き部	花き
5. 敷地及び主要施設面積
 - ① 敷 地 112,000㎡
 - ② 卸 売 場 16,478㎡ (青果 10,508㎡ 水産 4,830㎡ 花き 1,140㎡)
 - ③ 仲卸売場 6,698㎡ (青果 4,672㎡ 水産 1,906㎡ 花き 120㎡)
 - ④ 買荷保管所 2,791㎡ (青果 1,181㎡[荷捌き所]
水産 1,102㎡ 花き 508㎡)
 - ⑤ 業者事務所 7,210㎡
 - ⑥ 冷蔵庫棟 3,047㎡
 - ⑦ 倉 庫 3,502㎡
 - ⑧ 関連事業所 2,027㎡
 - ⑨ 管理事務所 1,030㎡
 - ⑩ アラ集積所 210㎡
 - ⑪ 保 冷 庫 450㎡
 - ⑫ 駐 車 場 約1,350台分
6. 市場職制 市長－副市长－農政部長－農政部次長－市場管理課長

7. 卸売業者

部 類	名 称	電 話 番 号
青 果 部 (1 社)	福島中央青果卸売(株)	554-1265
水産物部 (1 社)	(株)福島丸公	553-1111
花 き 部 (1 社)	(株)福島花き	554-1001

8. 仲卸業者

部 類	名 称	電 話 番 号	名 称	電 話 番 号
青果部 (1 1 社)	飯印青果仲卸(株)	553-2441	(有)半澤正治商店	553-1361
	保原青果(株)	553-2424	三協青果(株)	553-2431
	(株)北 斗	553-1323	(株)丸和青果	553-6161
	芳賀青果(株)	553-2526	(株)マルセイ	553-3171
	塚本青果(株)	553-2631	福島大一青果(有)	553-6166
	福央青果(株)	553-6411		
水産物部 (3 社)	ヤマシヨウ水産(株)	553-3301	(株)丸 鮮	553-1261
	福島水産(株)	553-2515		
花き部 (2 社)	(株)花みらい	553-8777	(有)大谷花卉	552-1787

9. 売買参加者及び買出人 (1 2 / 3 1 現在)

区分	売買参加者			買出人			総計
	市内	市外	合計	市内	市外	合計	
青 果 部	1 1 3 名	7 7 名	1 9 0 名	8 8 名	6 4 名	1 5 2 名	3 4 2 名
水産物部	6 3 名	5 4 名	1 1 7 名	8 7 名	5 7 名	1 4 4 名	2 6 1 名
花 き 部	5 3 名	8 4 名	1 3 7 名	7 4 名	4 0 名	1 1 4 名	2 5 1 名

1 0. 関連事業者

1 8 社

青 果 部 編

年次別取扱高表

【単位：数量＝トン、金額＝千円、単価＝円】

年次	開市 日数	総計			野菜			果実			加工食品			鳥卵		
		数量	金額	単価	数量	金額	単価	数量	金額	単価	数量	金額	単価	数量	金額	単価
昭和 47	50	26,566	1,646,932	62	10,930	757,963	69	14,985	803,153	54	529	56,712	107	122	29,104	239
48	299	142,879	12,411,039	87	66,820	5,895,865	88	74,585	6,196,963	83	684	143,010	209	790	175,201	222
49	296	136,359	16,044,887	118	63,943	7,833,569	123	70,788	7,757,078	110	538	147,516	274	1,090	306,724	281
50	297	137,222	16,974,941	124	68,240	7,892,274	116	67,307	8,583,827	128	580	165,877	286	1,095	332,963	304
51	296	137,978	19,042,671	138	69,575	9,632,297	138	66,422	8,856,408	133	560	162,698	291	1,421	391,268	275
52	296	142,381	19,898,801	140	72,870	9,493,201	130	67,201	9,703,748	144	542	177,926	328	1,768	523,926	296
53	296	151,813	22,070,010	145	75,902	10,387,834	137	73,658	11,093,194	151	438	138,961	317	1,815	450,021	248
54	296	152,516	23,224,820	152	78,241	11,009,083	141	71,987	11,617,051	161	422	137,666	326	1,866	461,020	247
55	296	150,668	25,301,648	168	76,507	13,097,251	171	71,804	11,461,477	160	392	147,236	376	1,965	595,684	303
56	294	146,070	27,353,775	187	74,118	13,134,698	177	69,435	13,356,115	192	441	161,856	367	2,076	701,106	338
57	293	148,983	25,572,222	172	73,183	11,507,930	157	73,250	13,322,462	182	388	146,814	378	2,162	595,016	275
58	295	153,045	27,217,332	178	72,380	12,675,190	175	77,984	13,806,975	177	410	166,847	407	2,271	568,320	250
59	295	149,157	27,966,141	187	73,616	13,021,207	177	72,789	14,167,602	195	472	188,345	399	2,280	588,987	258
60	293	146,345	28,279,578	193	74,811	12,305,901	164	68,762	15,161,284	220	519	199,855	385	2,253	612,538	272
61	293	148,389	26,567,315	179	73,585	11,965,369	163	71,885	13,744,663	191	624	217,815	349	2,295	639,468	279
62	294	150,404	25,975,289	173	71,623	11,938,218	167	75,385	13,329,821	177	792	239,621	303	2,604	467,629	180
63	292	149,748	27,577,714	184	72,124	13,726,921	190	73,886	13,093,591	177	811	243,744	301	2,927	513,458	175
平成 元	290	147,626	28,850,159	195	75,309	13,643,184	181	68,682	14,378,583	209	798	258,513	324	2,837	569,879	201
2	282	141,793	31,762,284	224	74,163	15,285,078	206	63,884	15,534,078	243	691	235,798	341	3,055	707,330	232
3	270	138,104	34,543,090	250	73,304	17,451,233	238	60,867	15,993,194	263	675	244,174	362	3,258	854,489	262
4	273	143,808	31,521,183	219	79,123	15,629,775	198	60,689	15,038,535	248	655	235,256	359	3,341	617,617	185
5	271	143,041	30,974,426	217	77,000	17,300,465	225	61,501	12,763,183	208	677	232,135	343	3,863	678,643	176
6	272	145,092	32,759,681	226	79,816	16,884,862	212	60,194	14,844,390	247	612	217,446	355	4,470	812,983	182
7	273	140,570	31,841,172	227	79,358	16,459,499	207	56,258	14,305,475	254	588	203,953	347	4,366	872,245	200
8	272	137,323	30,342,224	221	79,842	16,090,230	202	52,981	13,195,050	249	599	217,752	364	3,901	839,192	215
9	272	139,408	28,746,137	206	80,124	15,832,601	198	54,633	11,811,630	216	612	224,926	368	4,039	876,980	217
10	274	127,883	29,833,614	233	73,345	16,956,092	231	49,710	11,886,295	239	618	224,790	364	4,210	766,437	182
11	272	127,782	27,339,431	214	77,344	15,322,197	198	46,298	11,073,948	239	521	202,120	388	3,618	741,165	205
12	275	121,439	23,811,731	196	73,212	13,267,931	181	44,264	9,645,124	218	487	196,828	404	3,475	701,848	202
13	273	118,772	23,038,429	194	70,384	12,694,746	180	44,310	9,455,042	213	504	209,453	415	3,574	679,188	190
14	273	112,827	21,740,340	193	67,032	11,922,284	178	41,702	8,928,526	214	495	201,753	408	3,598	687,777	191
15	274	106,084	20,561,884	194	66,582	11,990,930	180	36,764	7,979,557	217	475	196,967	415	2,263	394,430	174
16	280	92,862	19,040,307	205	60,498	10,996,300	182	30,627	7,605,506	248	473	198,791	420	1,263	239,710	190
17	274	86,149	15,956,500	185	56,048	9,294,204	166	28,815	6,255,045	217	448	199,613	445	838	207,638	248
18	274	72,876	14,975,429	205	49,034	8,739,191	178	22,628	5,867,228	259	397	193,163	486	816	175,847	215
19	273	73,781	14,497,229	196	51,728	8,648,205	167	20,973	5,521,514	263	342	177,347	518	737	150,163	204
20	274	71,237	13,829,195	194	49,606	8,505,879	171	20,662	4,993,929	242	319	179,944	565	650	149,443	230
21	274	69,531	13,519,877	194	47,352	8,209,654	173	21,373	5,031,752	235	256	160,624	628	550	117,848	214
22	273	60,174	13,436,298	223	42,319	8,544,269	202	17,138	4,637,321	271	200	135,737	677	517	118,970	230
23	272	58,154	11,521,567	198	42,813	7,356,006	172	14,645	3,920,245	268	186	122,380	658	510	122,935	241
24	273	56,584	11,493,901	203	40,897	7,006,551	171	15,042	4,273,499	284	157	104,257	663	488	109,593	225
25	269	59,544	12,226,581	205	42,953	7,575,475	176	16,004	4,446,777	278	133	92,234	695	454	112,095	247
26	268	59,044	12,345,904	209	42,706	7,711,148	181	15,784	4,424,662	280	131	93,210	710	423	116,885	277
27	267	57,859	12,793,072	221	42,750	8,188,849	192	14,587	4,401,656	302	113	85,902	758	408	116,665	286

昭和47年は11～12月の集計である。

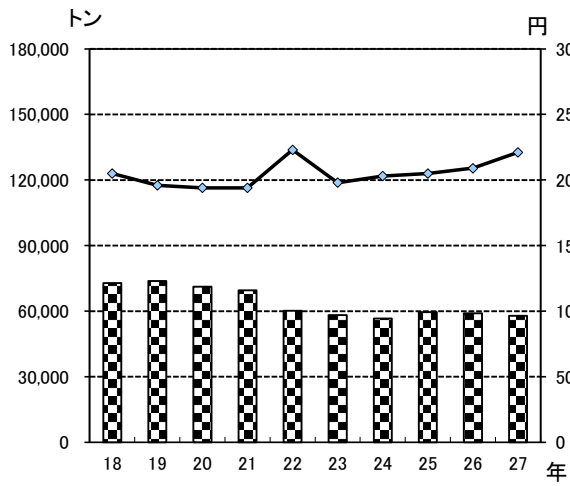
年次別取扱高対比表

【各年の右欄＝前年対比(%)、単位：数量＝kg、金額と単価＝円】

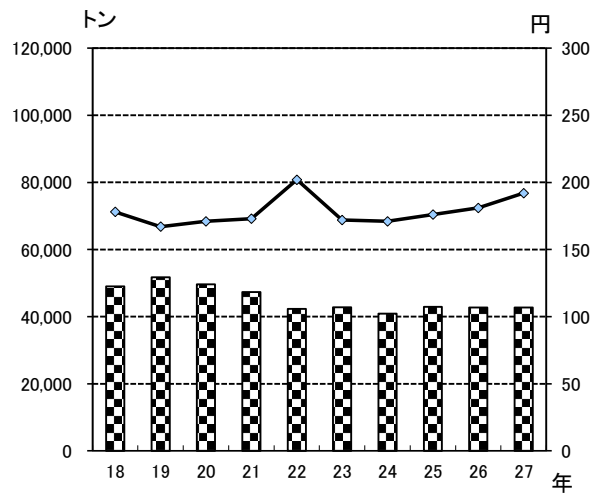
区分／年次		平成23年		平成24年		平成25年		平成26年		平成27年		
開市日数		272 日		273 日		269 日		268 日		267 日		
野菜	年間	数量	42,813,280	101.2	40,896,568	95.5	42,952,873	105.0	42,706,051	99.4	42,750,084	100.1
	取扱高	金額	7,356,005,990	86.1	7,006,551,080	95.2	7,575,474,763	108.1	7,711,147,678	101.8	8,188,848,862	106.2
	日平均	数量	157,402	-	149,804	-	159,676	-	159,351	-	160,113	-
	取扱高	金額	27,044,140	-	25,665,022	-	28,161,616	-	28,772,939	-	30,669,846	-
	平均単価		172	85.1	171	99.4	176	102.9	181	102.8	192	106.1
果実	年間	数量	14,645,166	85.5	15,042,480	102.7	16,004,480	106.4	15,784,265	98.6	14,586,974	92.4
	取扱高	金額	3,920,245,427	84.5	4,273,499,497	109.0	4,446,776,842	104.1	4,424,662,327	99.5	4,401,656,207	99.5
	日平均	数量	53,843	-	55,101	-	59,496	-	58,897	-	54,633	-
	取扱高	金額	14,412,667	-	15,653,844	-	16,530,769	-	16,509,934	-	16,485,604	-
	平均単価		268	98.9	284	106.0	278	97.9	280	100.7	302	107.9
加工品	年間	数量	186,087	92.9	157,301	84.5	132,739	84.4	131,247	98.9	113,330	86.3
	取扱高	金額	122,379,862	90.2	104,257,468	85.2	92,234,470	88.5	93,209,528	101.1	85,902,302	92.2
	日平均	数量	684	-	576	-	493	-	490	-	424	-
	取扱高	金額	449,926	-	381,895	-	342,879	-	347,797	-	321,731	-
	平均単価		658	97.2	663	100.8	695	104.8	710	102.2	758	106.8
鳥卵	年間	数量	509,545	98.6	488,082	95.8	453,720	93.0	422,640	93.1	408,414	96.6
	取扱高	金額	122,935,452	103.3	109,593,118	89.1	112,094,945	102.3	116,884,896	104.3	116,665,022	99.8
	日平均	数量	1,873	-	1,788	-	1,687	-	1,577	-	1,530	-
	取扱高	金額	451,969	-	401,440	-	416,710	-	436,138	-	436,948	-
	平均単価		241	104.8	225	93.4	247	109.8	277	112.1	286	103.2
総計	年間	数量	58,154,078	96.6	56,584,431	97.3	59,543,813	105.2	59,044,203	99.2	57,858,802	98.0
	取扱高	金額	11,521,566,731	85.7	11,493,901,163	99.8	12,226,581,020	106.4	12,345,904,429	101.0	12,793,072,393	103.6
	日平均	数量	213,802	-	207,269	-	221,352	-	220,314	-	216,700	-
	取扱高	金額	42,358,701	-	42,102,202	-	45,451,974	-	46,066,808	-	47,914,129	-
	平均単価		198	88.8	203	102.5	205	101.0	209	102.0	221	105.7

年次別種別取扱数量、平均単価の推移

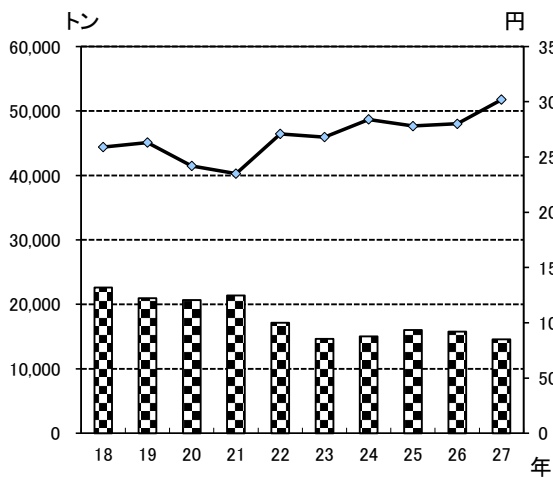
総計



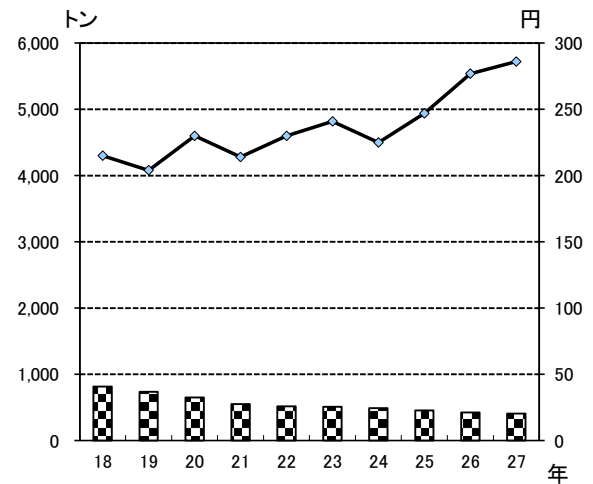
野菜



果実

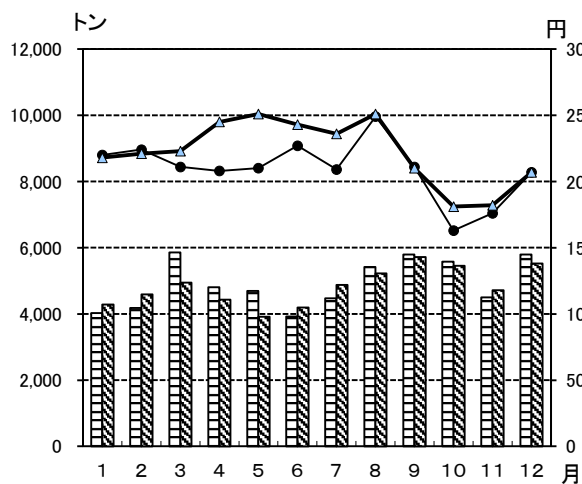


鳥卵

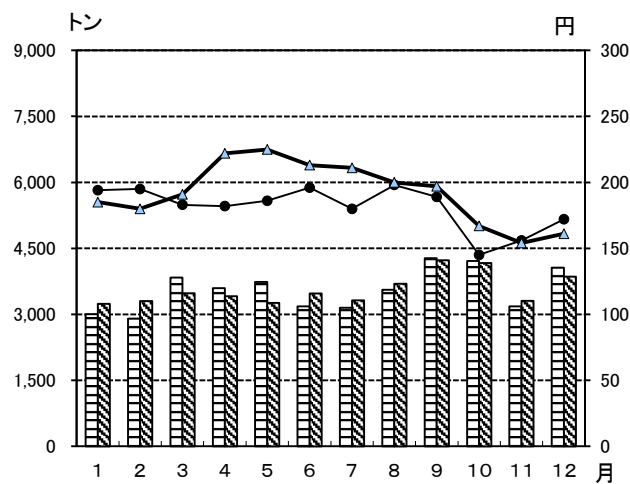


月別種別取扱の推移

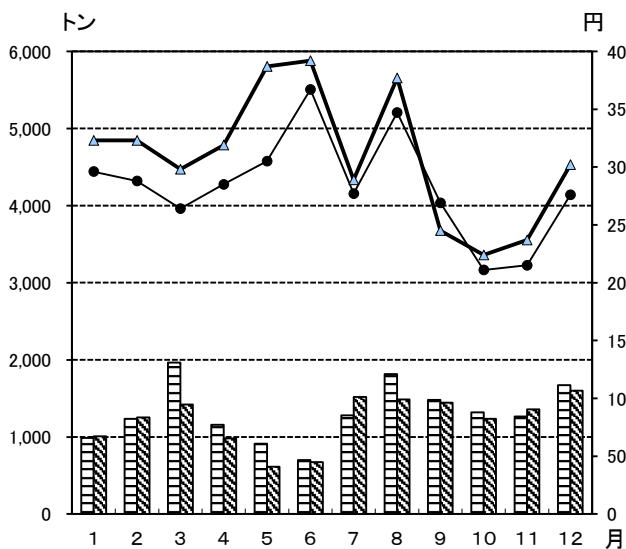
総計



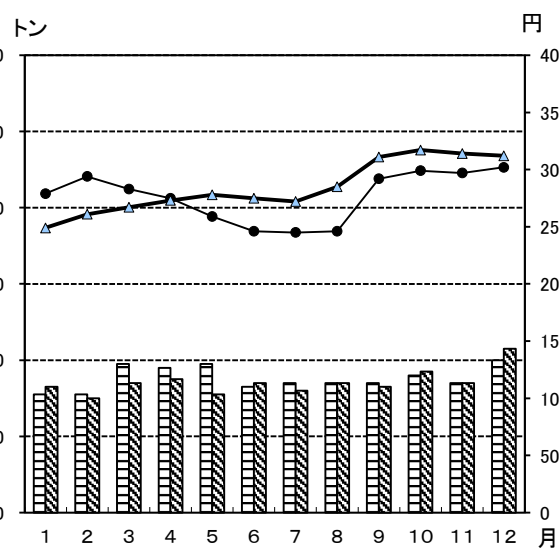
野菜



果実



鳥卵



取 扱 概 況

(1) 総括表

【単位:数量=kg、金額と単位=円】

月	開市 日数	区分	総計			野菜		果実		加工食品		鳥卵	
			取扱高	単価	一日平均取扱	取扱高	単価	取扱高	単価	取扱高	単価	取扱高	単価
1 月	20	数量	4,284,418.63		214,220.93	3,237,820.97		1,006,586.99		7,381.75		32,628.92	
		金額	935,682,688	218	46,784,134	597,511,896	185	325,387,376	323	4,644,968	629	8,138,448	249
2 月	20	数量	4,593,318.00		229,665.90	3,302,591.57		1,252,304.44		8,865.51		29,556.48	
		金額	1,014,025,081	221	50,701,254	595,732,657	180	404,726,440	323	5,865,874	662	7,700,110	261
3 月	22	数量	4,946,228.14		224,828.55	3,483,334.38		1,418,965.75		9,625.43		34,302.58	
		金額	1,104,398,649	223	50,199,939	665,605,063	191	423,319,892	298	6,307,516	655	9,166,178	267
4 月	22	数量	4,433,062.91		201,502.86	3,410,226.39		981,365.62		6,969.86		34,501.04	
		金額	1,084,582,465	245	49,299,203	758,075,129	222	312,763,071	319	4,325,940	621	9,418,325	273
5 月	22	数量	3,913,286.09		177,876.64	3,262,807.86		611,748.02		7,431.91		31,298.30	
		金額	983,838,020	251	44,719,910	734,609,573	225	236,799,680	387	3,742,159	504	8,686,608	278
6 月	22	数量	4,190,723.70		190,487.44	3,477,286.61		672,064.36		7,780.85		33,591.88	
		金額	1,016,999,879	243	46,227,267	740,295,899	213	263,543,983	392	3,919,829	504	9,240,168	275
7 月	24	数量	4,874,744.28		203,114.35	3,316,306.57		1,519,737.64		6,739.11		31,960.96	
		金額	1,150,040,734	236	47,918,364	699,086,269	211	438,746,457	289	3,525,432	523	8,682,576	272
8 月	23	数量	5,223,344.91		227,101.95	3,695,615.83		1,486,845.11		7,378.19		33,505.78	
		金額	1,312,260,876	251	57,054,821	738,193,638	200	560,616,483	377	3,886,808	527	9,563,947	285
9 月	23	数量	5,714,893.40		248,473.63	4,230,839.79		1,443,439.87		8,035.58		32,578.16	
		金額	1,202,529,964	210	52,283,911	833,063,030	197	353,833,950	245	5,494,352	684	10,138,632	311
10 月	23	数量	5,451,753.21		237,032.75	4,167,260.61		1,234,940.31		12,341.93		37,210.36	
		金額	988,856,578	181	42,993,764	695,268,908	167	276,612,844	224	5,197,510	421	11,777,316	317
11 月	21	数量	4,711,727.87		224,367.99	3,305,958.74		1,358,450.27		13,289.08		34,029.78	
		金額	858,515,633	182	40,881,697	510,376,664	154	322,453,301	237	15,010,866	1,130	10,674,802	314
12 月	25	数量	5,521,301.35		220,852.05	3,860,035.16		1,600,525.87		17,490.64		43,249.68	
		金額	1,141,341,826	207	45,653,673	621,030,136	161	482,852,730	302	23,981,048	1,371	13,477,912	312
総 計	267	数量	57,858,802.49		216,699.63	42,750,084.48		14,586,974.25		113,329.84		408,413.92	
		金額	12,793,072,393	221	47,914,129	8,188,848,862	192	4,401,656,207	302	85,902,302	758	116,665,022	286

(2)月別販売先別取扱高表

【単位:数量=kg、金額と単位=円、構成比=%】

月	区分	総計		仲卸業者			売買参加者			転送		
		取扱高	単価	取扱高	単価	構成	取扱高	単価	構成	取扱高	単価	構成
1月	数量	4,284,419		2,240,094		52.3	1,755,032		41.0	289,293		6.7
	金額	935,682,688	218	560,833,230	250	59.9	307,134,180	175	32.8	67,715,278	234	7.3
2月	数量	4,593,318		2,270,799		49.4	1,877,378		40.9	445,142		9.7
	金額	1,014,025,081	221	541,182,934	238	53.4	352,717,491	188	34.8	120,124,656	270	11.8
3月	数量	4,946,228		2,378,586		48.1	2,020,803		40.9	546,839		11.0
	金額	1,104,398,649	223	582,432,299	245	52.7	400,917,421	198	36.3	121,048,929	221	11.0
4月	数量	4,433,063		2,275,170		51.3	1,771,608		40.0	386,284		8.7
	金額	1,084,582,465	245	606,091,409	266	55.9	375,408,052	212	34.6	103,083,004	267	9.5
5月	数量	3,913,286		2,068,985		52.9	1,590,344		40.6	253,957		6.5
	金額	983,838,020	251	554,484,797	268	56.4	352,460,849	222	35.8	76,892,374	303	7.8
6月	数量	4,190,724		2,238,035		53.4	1,741,332		41.6	211,357		5.0
	金額	1,016,999,879	243	589,331,477	263	57.9	374,785,399	215	36.9	52,883,003	250	5.2
7月	数量	4,874,744		2,416,449		49.6	2,137,030		43.8	321,266		6.6
	金額	1,150,040,734	236	630,639,043	261	54.8	446,955,110	209	38.9	72,446,581	226	6.3
8月	数量	5,223,345		2,683,153		51.4	2,214,197		42.4	325,995		6.2
	金額	1,312,260,876	251	725,055,595	270	55.3	508,480,963	230	38.7	78,724,318	241	6.0
9月	数量	5,714,893		2,994,136		52.4	2,330,926		40.8	389,831		6.8
	金額	1,202,529,964	210	725,206,310	242	60.3	408,365,611	175	34.0	68,958,043	177	5.7
10月	数量	5,451,753		3,028,375		55.5	2,042,667		37.5	380,711		7.0
	金額	988,856,578	181	610,840,847	202	61.8	325,169,368	159	32.9	52,846,363	139	5.3
11月	数量	4,711,728		2,641,773		56.1	1,836,221		39.0	233,734		4.9
	金額	858,515,633	182	524,869,934	199	61.1	294,958,251	161	34.4	38,687,448	166	4.5
12月	数量	5,521,301		3,023,529		54.8	2,076,850		37.6	420,922		7.6
	金額	1,141,341,826	207	684,228,893	226	59.9	368,041,978	177	32.2	89,070,955	212	7.9
総計	数量	57,858,802		30,259,084		52.3	23,394,388		40.4	4,205,331		7.3
	金額	12,793,072,393	221	7,335,196,768	242	57.3	4,515,394,673	193	35.3	942,480,952	224	7.4

産地別種別取扱高表

【単位：数量＝kg、金額＝円】

産地	総計		野菜		果実		加工食品		鳥卵	
	数量	金額	数量	金額	数量	金額	数量	金額	数量	金額
北海道	9,265,800	1,060,419,791	9,240,550	1,050,236,444	24,943	9,034,491	307	1,148,856	0	0
青森	4,339,743	643,433,950	3,985,460	529,818,703	341,825	110,330,800	12,408	3,269,705	50	14,742
岩手	1,340,472	249,155,354	1,286,967	232,758,423	1,020	373,485	0	0	52,485	16,023,446
宮城	267,319	193,647,127	259,957	188,519,300	5,154	3,472,523	1,958	1,566,942	250	88,362
秋田	5,893	3,767,307	2,005	2,613,543	3,888	1,153,764	0	0	0	0
山形	872,395	364,427,749	452,997	170,719,355	402,277	187,635,379	17,122	6,073,015	0	0
福島	10,458,930	3,512,157,613	5,876,745	1,787,479,353	4,161,956	1,558,360,975	64,600	65,778,813	355,629	100,538,472
茨城	3,824,766	653,221,252	3,727,967	612,606,988	92,267	38,163,297	4,532	2,450,967	0	0
栃木	191,418	75,750,356	182,388	67,518,404	8,992	8,171,559	38	60,393	0	0
群馬	1,152,200	158,385,682	1,152,020	158,320,882	0	0	180	64,800	0	0
埼玉	112,396	55,021,381	108,907	53,801,413	3,465	1,184,976	24	34,992	0	0
千葉	7,231,776	859,845,737	6,769,517	783,577,941	462,259	76,267,796	0	0	0	0
東京	14,617	7,855,278	8,072	5,872,495	1,093	469,496	5,453	1,513,287	0	0
神奈川	1,878,058	210,369,793	1,758,688	175,195,541	119,371	35,174,252	0	0	0	0
新潟	622,330	118,665,601	213,487	77,273,393	408,839	41,382,812	5	9,396	0	0
富山	5,200	1,067,040	5,200	1,067,040	0	0	0	0	0	0
石川	1,310	1,008,481	1,310	1,008,481	0	0	0	0	0	0
福井	0	0	0	0	0	0	0	0	0	0
山梨	124,204	56,193,887	66,490	15,351,606	57,715	40,842,281	0	0	0	0
長野	1,019,941	195,904,747	1,018,869	194,779,753	898	956,730	174	168,264	0	0
岐阜	6,235	2,260,412	574	151,342	2,960	974,466	2,700	1,134,604	0	0
静岡	1,653,780	352,604,766	22,582	14,573,736	1,631,198	338,031,030	0	0	0	0
愛知	1,197,267	215,017,400	1,187,181	208,978,996	6,932	3,996,262	3,154	2,042,142	0	0
三重	157,084	43,303,896	23,032	13,540,594	134,047	29,753,906	5	9,396	0	0
滋賀	0	0	0	0	0	0	0	0	0	0
京都	150	419,796	150	419,796	0	0	0	0	0	0
大阪	2,854	3,248,964	64	110,268	2,790	3,138,696	0	0	0	0
兵庫	39,485	6,784,495	39,235	6,717,805	250	66,690	0	0	0	0
奈良	22,374	7,570,559	0	0	22,374	7,570,559	0	0	0	0
和歌山	1,271,522	273,177,998	66,223	24,314,476	1,205,299	248,863,522	0	0	0	0
鳥取	925	665,496	0	0	925	665,496	0	0	0	0
島根	45	63,180	45	63,180	0	0	0	0	0	0
岡山	428	872,477	169	91,897	259	780,580	0	0	0	0
広島	13,179	4,179,708	0	0	13,179	4,179,708	0	0	0	0
山口	0	0	0	0	0	0	0	0	0	0
徳島	412,119	62,552,224	412,119	62,552,224	0	0	0	0	0	0
香川	15,678	5,496,868	15,578	5,446,324	100	50,544	0	0	0	0
愛媛	759,224	182,728,062	21	28,101	758,631	182,183,711	572	516,250	0	0

【単位:数量=kg、金額=円】

産地	総計		野菜		果実		加工食品		鳥卵	
	数量	金額	数量	金額	数量	金額	数量	金額	数量	金額
高知	1,001,066	703,926,571	990,213	692,911,524	10,849	11,007,271	5	7,776	0	0
福岡	80,134	33,999,186	74,490	29,803,172	5,636	4,185,646	8	10,368	0	0
佐賀	1,692,512	200,962,493	1,688,273	198,436,732	4,240	2,525,761	0	0	0	0
長崎	85,478	24,296,619	85,083	23,479,290	395	817,329	0	0	0	0
熊本	3,482,640	1,242,174,291	1,087,441	447,343,980	2,395,199	794,830,311	0	0	0	0
大分	16,108	7,606,248	13,277	6,632,546	2,830	973,702	0	0	0	0
宮崎	117,895	64,964,772	109,082	59,536,664	8,813	5,428,108	0	0	0	0
鹿児島	167,302	104,711,991	164,317	104,233,962	2,985	478,029	0	0	0	0
沖縄	3,643	4,124,704	2,199	1,994,063	1,444	2,130,641	0	0	0	0
台湾	7,143	2,876,871	8	3,931	7,135	2,872,940	0	0	0	0
中国	172,581	57,699,257	167,533	53,527,898	5,047	4,171,359	0	0	0	0
韓国	22,780	15,139,762	22,780	15,139,762	0	0	0	0	0	0
北朝鮮	0	0	0	0	0	0	0	0	0	0
フィリピン	1,268,799	254,515,600	10,899	7,306,634	1,257,874	247,199,030	27	9,936	0	0
タイ	3,400	1,897,332	3,196	1,683,492	204	213,840	0	0	0	0
カナダ	123	606,420	123	606,420	0	0	0	0	0	0
アメリカ	469,266	149,839,195	66,824	14,975,303	402,442	134,863,892	0	0	0	0
メキシコ	205,954	79,476,719	104,948	27,365,288	101,006	52,111,431	0	0	0	0
エクアドル	101,491	14,859,125	0	0	101,491	14,859,125	0	0	0	0
ペルー	2,283	724,711	161	211,938	2,122	512,773	0	0	0	0
フィジー	0	0	0	0	0	0	0	0	0	0
ニュージーランド	478,893	185,626,551	242,624	39,782,562	236,270	145,843,989	0	0	0	0
豪州	10,716	5,054,002	2,969	3,074,703	7,747	1,979,299	0	0	0	0
イスラエル	0	0	0	0	0	0	0	0	0	0
ベルギー	0	0	0	0	0	0	0	0	0	0
スペイン	0	0	0	0	0	0	0	0	0	0
南アフリカ	101,268	16,214,458	0	0	101,208	16,182,058	60	32,400	0	0
イタリア	0	0	0	0	0	0	0	0	0	0
イラン	0	0	0	0	0	0	0	0	0	0
チリ	53,251	24,269,118	0	0	53,251	24,269,118	0	0	0	0
オランダ	15,027	11,732,277	15,027	11,732,277	0	0	0	0	0	0
フランス	0	0	0	0	0	0	0	0	0	0
モロッコ	0	0	0	0	0	0	0	0	0	0
ベトナム	25	13,500	0	0	25	13,500	0	0	0	0
トンガ	0	0	0	0	0	0	0	0	0	0
サウジアラビア	0	0	0	0	0	0	0	0	0	0
オマーン	1,618	1,159,272	1,618	1,159,272	0	0	0	0	0	0
その他	16,294	3,356,921	12,436	2,399,652	3,858	957,269	0	0	0	0
合計	57,858,802	12,793,072,393	42,750,084	8,188,848,862	14,586,974	4,401,656,207	113,330	85,902,302	408,414	116,665,022

産地別取扱順位表(数量)

総計

順位	産地名	数量	構成比
1	福島	10,459	18.1%
2	北海道	9,266	16.0%
3	千葉	7,232	12.5%
4	青森	4,340	7.5%
5	茨城	3,825	6.6%
6	熊本	3,483	6.0%
7	神奈川	1,878	3.2%
8	佐賀	1,693	2.9%
9	静岡	1,654	2.9%
10	岩手	1,340	2.3%
11	和歌山	1,272	2.2%
12	フィリピン	1,269	2.2%
13	愛知	1,197	2.1%
14	群馬	1,152	2.0%
15	長野	1,020	1.8%
16	高知	1,001	1.7%
17	山形	872	1.5%
18	愛媛	759	1.3%
19	新潟	622	1.1%
20	ニュージーランド	479	0.8%
21	アメリカ	469	0.8%
22	徳島	412	0.7%
23	宮城	267	0.5%
24	メキシコ	206	0.4%
25	その他	1,692	2.9%
合計		57,859	100.0%

野菜

順位	産地名	数量	構成比
1	北海道	9,241	21.6%
2	千葉	6,770	15.8%
3	福島	5,877	13.7%
4	青森	3,985	9.3%
5	茨城	3,728	8.7%
6	神奈川	1,759	4.1%
7	佐賀	1,688	3.9%
8	岩手	1,287	3.0%
9	愛知	1,187	2.8%
10	群馬	1,152	2.7%
11	熊本	1,087	2.5%
12	長野	1,019	2.4%
13	高知	990	2.3%
14	山形	453	1.1%
15	徳島	412	1.0%
16	宮城	260	0.6%
17	ニュージーランド	243	0.6%
18	新潟	213	0.5%
19	栃木	182	0.4%
20	中国	168	0.4%
21	鹿児島	164	0.4%
22	宮崎	109	0.3%
23	埼玉	109	0.3%
24	メキシコ	105	0.2%
25	その他	562	1.4%
合計		42,750	100.0%

果実

【単位:トン】

順位	産地名	数量	構成比
1	福島	4,162	28.5%
2	熊本	2,395	16.4%
3	静岡	1,631	11.2%
4	フィリピン	1,258	8.6%
5	和歌山	1,205	8.3%
6	愛媛	759	5.2%
7	千葉	462	3.2%
8	新潟	409	2.8%
9	アメリカ	402	2.8%
10	山形	402	2.8%
11	青森	342	2.3%
12	ニュージーランド	236	1.6%
13	三重	134	0.9%
14	神奈川	119	0.8%
15	エクアドル	101	0.7%
16	南アフリカ	101	0.7%
17	メキシコ	101	0.7%
18	茨城	92	0.6%
19	山梨	58	0.4%
20	チリ	53	0.4%
21	北海道	25	0.2%
22	奈良	22	0.2%
23	広島	13	0.1%
24	高知	11	0.1%
25	その他	94	0.5%
合計		14,587	100.0%

産地別取扱順位表(金額)

総計

野菜

果実

【単位:千円】

順位	産地名	金額	構成比	順位	産地名	金額	構成比	順位	産地名	金額	構成比
1	福島	3,512,158	27.5%	1	福島	1,787,479	21.8%	1	福島	1,558,361	35.4%
2	熊本	1,242,174	9.7%	2	北海道	1,050,236	12.8%	2	熊本	794,830	18.1%
3	北海道	1,060,420	8.3%	3	千葉	783,578	9.6%	3	静岡	338,031	7.7%
4	千葉	859,846	6.7%	4	高知	692,912	8.5%	4	和歌山	248,864	5.7%
5	高知	703,927	5.5%	5	茨城	612,607	7.5%	5	フィリピン	247,199	5.6%
6	茨城	653,221	5.1%	6	青森	529,819	6.5%	6	山形	187,635	4.3%
7	青森	643,434	5.0%	7	熊本	447,344	5.5%	7	愛媛	182,184	4.1%
8	山形	364,428	2.8%	8	岩手	232,758	2.8%	8	ニュージーランド	145,844	3.3%
9	静岡	352,605	2.8%	9	愛知	208,979	2.6%	9	アメリカ	134,864	3.1%
10	和歌山	273,178	2.1%	10	佐賀	198,437	2.4%	10	青森	110,331	2.5%
11	フィリピン	254,516	2.0%	11	長野	194,780	2.4%	11	千葉	76,268	1.7%
12	岩手	249,155	1.9%	12	宮城	188,519	2.3%	12	メキシコ	52,111	1.2%
13	愛知	215,017	1.7%	13	神奈川	175,196	2.1%	13	新潟	41,383	0.9%
14	神奈川	210,370	1.6%	14	山形	170,719	2.1%	14	山梨	40,842	0.9%
15	佐賀	200,962	1.6%	15	群馬	158,321	1.9%	15	茨城	38,163	0.9%
16	長野	195,905	1.5%	16	鹿児島	104,234	1.3%	16	神奈川	35,174	0.8%
17	宮城	193,647	1.5%	17	新潟	77,273	0.9%	17	三重	29,754	0.7%
18	ニュージーランド	185,627	1.5%	18	栃木	67,518	0.8%	18	チリ	24,269	0.6%
19	愛媛	182,728	1.4%	19	徳島	62,552	0.8%	19	南アフリカ	16,182	0.4%
20	群馬	158,386	1.2%	20	宮崎	59,537	0.7%	20	エクアドル	14,859	0.3%
21	アメリカ	149,839	1.2%	21	埼玉	53,801	0.7%	21	高知	11,007	0.3%
22	新潟	118,666	0.9%	22	中国	53,528	0.7%	22	北海道	9,034	0.2%
23	鹿児島	104,712	0.8%	23	ニュージーランド	39,783	0.5%	23	栃木	8,172	0.2%
24	メキシコ	79,477	0.6%	24	福岡	29,803	0.4%	24	奈良	7,571	0.2%
25	その他	628,674	5.1%	25	その他	209,136	2.4%	25	その他	48,724	0.9%
合計		12,793,072	100.0%	合計		8,188,849	100.0%	合計		4,401,656	100.0%

品目別取扱順位表

野菜

順位	品名	数量	構成比
1	たまねぎ	6,431	15.0%
2	大根	6,142	14.4%
3	キャベツ	5,934	13.9%
4	人参	4,221	9.9%
5	白菜	3,423	8.0%
6	きゅうり	2,257	5.3%
7	ばれいしょ	2,226	5.2%
8	なす	1,136	2.7%
9	ねぎ	1,039	2.4%
10	トマト	894	2.1%
11	えのき茸	743	1.7%
12	かんしょ	742	1.7%
13	かぶ	671	1.6%
14	豆もやし	499	1.2%
15	かぼちゃ	473	1.1%
16	ピーマン	447	1.0%
17	レタス	410	1.0%
18	ミニとまと	410	1.0%
19	ごぼう	402	0.9%
20	ながいも	381	0.9%
21	しめじ茸	331	0.8%
22	ブロッコリー	318	0.7%
23	にら	269	0.6%
24	ほうれん草	217	0.5%
25	その他	2,734	6.4%
合計		42,750	100.0%

果実

【単位：数量＝トン、金額＝円】

順位	品名	金額	構成比
1	きゅうり	646,385	7.9%
2	キャベツ	632,428	7.7%
3	たまねぎ	612,284	7.5%
4	大根	556,164	6.8%
5	なす	474,505	5.8%
6	人参	450,102	5.5%
7	ねぎ	355,078	4.3%
8	白菜	317,504	3.9%
9	トマト	288,998	3.5%
10	ばれいしょ	262,989	3.2%
11	みょうが	245,436	3.0%
12	ミニとまと	243,971	3.0%
13	ピーマン	232,246	2.8%
14	生しいたけ	175,560	2.1%
15	えのき茸	159,098	1.9%
16	かんしょ	141,390	1.7%
17	にら	137,411	1.7%
18	ながいも	126,278	1.5%
19	ブロッコリー	120,387	1.5%
20	ほうれん草	108,155	1.3%
21	レタス	102,089	1.2%
22	しめじ茸	101,291	1.2%
23	さやえんどう	85,907	1.0%
24	かぶ	85,499	1.0%
25	その他	1,527,694	19.0%
合計		8,188,849	100.0%

順位	品名	数量	構成比
1	温州みかん	3,449	23.6%
2	その他中晩生柑橘	1,621	11.1%
3	もも	1,390	9.5%
4	日本なし	1,243	8.5%
5	バナナ	1,135	7.8%
6	すいか	1,120	7.7%
7	りんご	1,059	7.3%
8	いちご	379	2.6%
9	かき	368	2.5%
10	キウイフルーツ	327	2.2%
11	ぶどう	316	2.2%
12	はっさく	256	1.8%
13	メロン	256	1.8%
14	夏柑類	255	1.7%
15	グレープフルーツ	238	1.6%
16	パイナップル	234	1.6%
17	いよかん	181	1.2%
18	レモン	165	1.1%
19	バレンシアオレンジ	123	0.8%
20	アボガド	86	0.6%
21	いちじく	72	0.5%
22	さくらんぼ	61	0.4%
23	西洋なし	57	0.4%
24	スモモ	44	0.3%
25	その他	152	1.2%
合計		14,587	100.0%

順位	品名	金額	構成比
1	温州みかん	723,899	16.4%
2	もも	580,011	13.2%
3	その他中晩生柑橘	547,737	12.4%
4	いちご	456,190	10.4%
5	日本なし	232,184	5.3%
6	りんご	228,295	5.2%
7	バナナ	217,357	4.9%
8	ぶどう	210,272	4.8%
9	キウイフルーツ	186,988	4.2%
10	すいか	173,707	3.9%
11	メロン	118,378	2.7%
12	さくらんぼ	103,831	2.4%
13	かき	80,959	1.8%
14	レモン	63,761	1.4%
15	はっさく	53,517	1.2%
16	干柿類	46,740	1.1%
17	パイナップル	46,149	1.0%
18	アボガド	46,088	1.0%
19	グレープフルーツ	45,580	1.0%
20	夏柑類	44,104	1.0%
21	いよかん	34,553	0.8%
22	バレンシアオレンジ	31,196	0.7%
23	いちじく	27,061	0.6%
24	スモモ	17,251	0.4%
25	その他	85,849	2.2%
合計		4,401,656	100.0%

主要品目産地順位表(野菜)

【単位: トン、〔 〕の単位: kg】

順位	品名	1位		2位		3位		4位		5位		取扱数量 合計
		産地名	数量	産地名	数量	産地名	数量	産地名	数量	産地名	数量	
1	大根	青森	2,145	千葉	2,142	神奈川	1,232	岩手	284	北海道	133	6,142
2	人参	千葉	1,996	北海道	711	青森	677	徳島	409	茨城	379	4,221
3	ごぼう	青森	350	群馬	23	茨城	8	福島	7	北海道	6	402
4	白菜	北海道	1,461	茨城	1,115	長野	322	福島	303	群馬	88	3,423
5	キャベツ	千葉	1,741	群馬	940	愛知	878	岩手	661	神奈川	516	5,934
6	ほうれん草	福島	123	茨城	36	栃木	28	群馬	12	岩手	5	217
7	ねぎ	福島	385	千葉	279	青森	126	宮城	108	中国	48	1,039
8	にら	福島	194	山形	34	高知	24	茨城	13	千葉	2	269
9	アスパラガス	福島	34	メキシコ	8	岩手	4	豪州	3	佐賀	2	58
10	ブロッコリー	福島	153	北海道	84	愛知	64	岩手	3	埼玉	3	318
11	レタス	岩手	150	茨城	71	北海道	66	福島	64	長野	15	410
12	きゅうり	福島	2,021	高知	124	宮崎	54	宮城	32	北海道	9	2,257
13	かぼちゃ	茨城	106	北海道	106	ニュージーランド	104	メキシコ	96	福島	40	473
14	なす	高知	479	熊本	398	福島	129	茨城	50	群馬	40	1,136
15	トマト	熊本	435	福島	372	栃木	32	山形	23	北海道	15	894
16	ピーマン	福島	174	高知	99	茨城	61	宮崎	38	韓国	23	447
17	いんげん	福島	60	鹿児島	16	岩手	3	オマーン	2	山形	1	82
18	かんしょ	茨城	730	千葉	6	福島	2	静岡	1	宮崎	1	742
19	ばれいしょ	北海道	1,872	茨城	134	長崎	67	鹿児島	44	福島	42	2,226
20	里いも	茨城	54	中国	35	福島	32	宮崎	7	千葉	3	134
21	長いも	青森	190	北海道	180	茨城	8	福島	3			381
22	たまねぎ	北海道	4,287	佐賀	1,678	愛知	182	ニュージーランド	121	栃木	61	6,431
23	生しい苺	福島	91	岩手	61	宮城	15	山形	5	中国	2	176
24	しめじ苺	山形	267	長野	40	宮城	10	新潟	7	福島	5	331
25	梅	和歌山	60	群馬	14	福島	12	神奈川	3	宮城	2	94

主要品目産地順位表(果実)

【単位: トン、〔 〕の単位: kg】

順位	品名	1位		2位		3位		4位		5位		取扱数量 合計
		産地名	数量	産地名	数量	産地名	数量	産地名	数量	産地名	数量	
1	温州みかん	静岡	1,622	熊本	870	和歌山	546	愛媛	334	神奈川	65	3,449
2	いよかん	愛媛	172	和歌山	8	佐賀	1					181
3	はっさく	和歌山	252	熊本	2	愛媛	2					256
4	夏柑類	和歌山	138	熊本	59	三重	45	愛媛	9	鹿児島	3	255
5	りんご	福島	735	青森	306	山形	17	長野	[216.8]			1,059
6	(つがる)	青森	16	福島	11	山形	10					37
7	(ジョナゴールド)	福島	1	青森	[90]							1
8	(王林)	福島	16	青森	7							23
9	(ふじ)	福島	634	青森	253	山形	6					893
10	日本なし	福島	1,226	茨城	6	栃木	4	埼玉	3	宮城	2	1,243
11	(幸水)	福島	303	茨城	6	栃木	4	埼玉	3	宮城	[50]	316
12	(豊水)	福島	552	宮城	1	茨城	[140]	栃木	[30]			553
13	(二十世紀)	福島	57	鳥取	1	長野	[50]					58
14	西洋なし	福島	30	山形	27	長野	[80]					57
15	かき	和歌山	198	福島	129	奈良	22	神奈川	7	福岡	4	368
16	(平核無柿)	和歌山	62	福島	14	新潟	[120]					76
17	(富有柿)	奈良	22	神奈川	7	福岡	4	岐阜	2	福島	1	37
18	桃	福島	1,393	山梨	19	熊本	[21.5]	岡山	[10]			1,390
19	(白鳳)	福島	6	山梨	2	岡山	[10]					8
20	(あかつき)	福島	724									724
21	ネクタリン	福島	14	長野	[5]							14
22	スモモ	福島	28	山梨	12	和歌山	2	熊本	1	山形	1	44
23	(大石早苗)	福島	13	山梨	6	和歌山	1	山形	[341.6]	熊本	[208]	21
24	(ソルダム)	福島	11	山梨	6	和歌山	1	熊本	[352]	山形	[18.7]	18
25	プルー	福島	2	長野	[71.5]	青森	[8]					2

【単位: トン、〔 〕の単位: kg】

順位	品名	1位		2位		3位		4位		5位		取扱数量 合計
		産地名	数量	産地名	数量	産地名	数量	産地名	数量	産地名	数量	
26	さくらんぼ	山形	39	福島	16	アメリカ	3	山梨	[329.32]			61
27	(佐藤錦)	山形	28	福島	11	山梨	[8]					39
28	(ナポレオン)	福島	[364.6]	山形	[166.6]							1
29	ぶどう	福島	158	山形	89	山梨	26	青森	19	チリ	9	316
30	(デラウェア)	山形	71	大阪	3	山梨	[45]					74
31	(巨峰)	福島	85	山梨	12	栃木	1	山形	[436]	長野	[105]	99
32	くり	茨城	11	神奈川	1	福島	[312.5]	埼玉	[250]			13
33	いちご	福島	309	熊本	57	アメリカ	6	栃木	3	宮城	2	379
34	(女峰)											0
35	(豊の香)											0
36	(麗紅)											0
37	メロン	山形	87	茨城	67	熊本	38	青森	11	高知	11	256
38	(アールスメロン)	熊本	20	茨城	12	高知	10	静岡	8	福島	7	57
39	(アンデス)	山形	51	茨城	14	熊本	9					74
40	(アムス)											0
41	(プリンス)	茨城	[450]									0
42	すいか	千葉	457	新潟	407	山形	138	熊本	84	北海道	16	1,120
43	レモン	アメリカ	109	チリ	42	愛媛	8	熊本	3	メキシコ	3	165
44	バレンシアオレンジ	アメリカ	116	豪州	7	南アフリカ	[68]					123
45	グレープフルーツ	アメリカ	141	南アフリカ	97							238
46	バナナ	フィリピン	1,021	エクアドル	101	台湾	7	インドネシア	3	ペルー	2	1,135
47	パインアップル	フィリピン	232	沖縄	1	山形	[329.8]	兵庫	[250]	台湾	[250]	234
48	キウイフルーツ	ニュージーランド	235	神奈川	44	愛媛	30	福島	11	広島	5	327
49	干柿類	福島	28	中国	2	宮城	[103.43]	長野	[37]			29
50												

水産物部編

年次別取扱高表

【単位：数量＝トン、金額＝千円、単価＝円】

年次	開市 日数	総計			鮮魚			冷凍魚			塩干加工品		
		数量	金額	単価	数量	金額	単価	数量	金額	単価	数量	金額	単価
昭和 47	50	5,137	1,799,102	350	1,714	624,154	364	1,408	419,330	298	2,015	755,618	375
48	299	28,496	10,459,058	367	8,981	3,434,528	382	9,050	2,700,168	298	10,465	4,324,362	413
49	297	27,846	12,425,459	446	8,232	4,287,685	521	8,827	2,877,637	326	10,787	5,260,137	487
50	298	31,727	15,389,793	485	8,896	5,055,230	568	11,874	4,328,943	365	10,957	6,005,620	548
51	296	35,870	17,534,768	488	8,818	5,642,825	640	15,924	5,587,569	351	11,128	6,304,374	567
52	296	37,670	22,484,655	597	8,577	6,167,370	719	18,245	8,666,770	475	10,848	7,650,515	705
53	296	33,438	18,956,676	567	9,362	6,008,040	642	14,359	5,689,733	396	9,717	7,258,903	747
54	296	30,240	19,162,165	634	9,029	6,634,263	735	11,794	5,342,257	453	9,417	7,185,645	763
55	296	25,529	18,155,024	711	8,792	6,810,978	775	7,381	4,054,777	549	9,356	7,289,269	779
56	294	22,187	16,914,252	762	8,166	6,826,808	836	4,729	2,953,034	624	9,292	7,134,410	768
57	293	20,607	17,215,843	835	7,885	6,937,164	880	3,826	2,843,261	743	8,896	7,435,418	836
58	294	20,400	16,187,545	794	8,611	6,823,640	792	2,898	2,330,651	804	8,890	7,033,254	791
59	295	20,629	15,972,671	774	8,778	6,670,315	760	3,031	2,380,536	785	8,819	6,921,820	785
60	293	20,358	15,806,405	776	8,496	6,592,705	776	3,081	2,451,097	795	8,781	6,762,603	770
61	293	20,523	15,413,456	751	8,954	6,523,933	729	3,079	2,441,507	793	8,490	6,448,016	759
62	294	21,596	16,046,705	743	9,363	6,702,798	716	3,638	2,596,354	714	8,595	6,747,553	785
63	293	21,216	15,973,159	753	9,726	6,870,834	706	3,053	2,551,350	836	8,437	6,550,975	776
平成 元	291	21,804	17,098,021	784	10,095	7,328,803	726	3,268	3,151,184	964	8,441	6,618,034	784
2	286	22,542	20,221,043	897	9,323	7,506,323	805	5,199	6,098,939	1,173	8,020	6,615,781	825
3	278	20,625	17,415,020	844	9,598	7,465,379	778	2,929	3,051,443	1,042	8,098	6,898,198	852
4	274	19,903	17,212,599	865	9,368	7,482,413	799	2,528	2,533,834	1,002	8,007	7,196,353	899
5	271	19,747	16,273,105	824	8,994	7,067,394	786	2,851	2,419,709	849	7,901	6,786,002	859
6	272	18,674	15,458,572	828	8,382	6,736,898	804	2,614	2,449,104	937	7,679	6,272,570	817
7	273	18,437	14,637,558	794	8,456	6,592,129	780	2,422	2,099,580	867	7,558	5,945,849	787
8	272	17,120	13,973,577	816	7,606	6,320,243	831	2,302	2,118,513	920	7,212	5,534,821	767
9	273	16,780	13,541,917	807	7,496	6,176,074	824	2,101	2,040,577	971	7,183	5,325,265	741
10	275	15,919	12,792,464	804	7,163	5,762,387	805	1,878	1,857,603	989	6,879	5,172,475	752
11	272	15,137	11,912,356	787	6,956	5,663,251	814	1,674	1,658,164	990	6,506	4,590,940	706
12	275	15,752	11,591,528	736	7,439	5,574,360	749	1,583	1,526,156	964	6,729	4,491,012	667
13	273	15,975	11,585,380	725	7,768	5,757,516	741	1,749	1,529,026	874	6,458	4,298,837	666
14	273	15,484	10,999,625	710	7,411	5,536,702	747	1,731	1,416,435	818	6,342	4,046,488	638
15	274	14,783	10,346,116	700	7,565	5,325,922	704	1,623	1,334,236	822	5,595	3,685,958	659
16	280	14,584	10,294,904	706	6,967	5,104,767	733	2,092	1,615,996	772	5,525	3,574,141	647
17	277	13,786	9,763,464	708	6,279	4,553,384	725	2,105	1,659,708	788	5,402	3,550,372	657
18	277	11,228	8,829,314	786	5,322	4,297,106	807	1,663	1,388,410	834	4,243	3,143,798	741
19	273	10,715	8,439,166	788	5,242	4,180,237	798	1,551	1,315,620	848	3,922	2,943,309	750
20	274	10,400	8,241,116	792	5,193	4,081,951	786	1,547	1,303,339	842	3,660	2,855,826	780
21	275	8,938	7,220,302	808	4,738	3,672,701	775	1,052	879,012	835	3,148	2,668,589	848
22	273	9,246	6,897,873	746	4,668	3,569,256	765	990	824,946	833	3,588	2,503,671	698
23	273	9,081	6,942,838	765	4,679	3,627,844	775	924	808,316	875	3,478	2,506,678	721
24	274	8,591	6,878,381	801	4,628	3,763,031	813	882	765,509	868	3,081	2,349,841	763
25	272	7,589	6,313,710	832	4,097	3,468,300	847	707	666,180	942	2,785	2,179,230	783
26	270	7,723	6,450,233	835	4,095	3,447,729	842	1,084	992,641	915	2,544	2,009,863	790
27	268	7,489	6,361,302	849	3,991	3,310,577	829	950	1,017,466	1,071	2,548	2,033,259	798

昭和47年は11～12月の集計である。

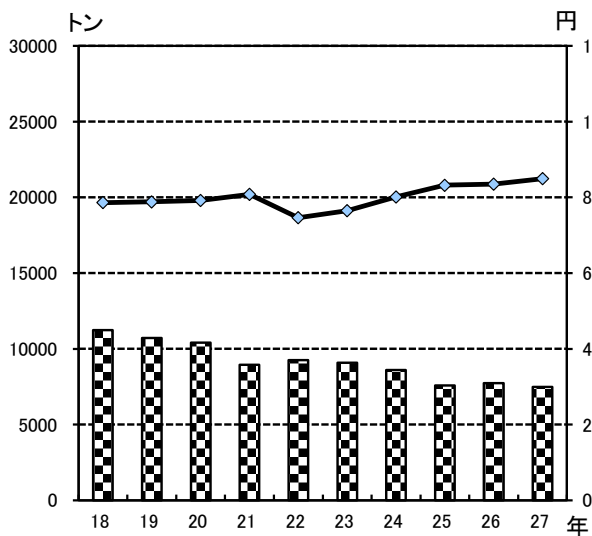
年次別取扱高対比表

【各年の右欄：前年対比(%)、単位：数量＝kg、金額＝円、単価＝円】

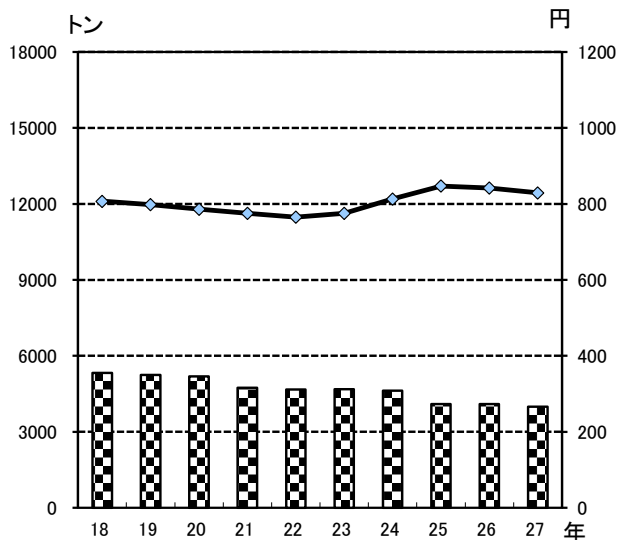
区分／年次		平成23年		平成24年		平成25年		平成26年		平成27年		
開市日数		273日		274日		272日		270日		268日		
鮮	年間	数量	4,679,058	100.2	4,628,480	98.9	4,096,615	88.5	4,095,764	100.0	3,991,330	97.5
	取扱高	金額	3,627,844,853	101.6	3,763,031,648	103.7	3,468,299,439	92.2	3,447,728,642	99.4	3,310,577,109	96.0
魚	日平均	数量	17,139	-	16,892	-	15,061	-	15,170	-	14,893	-
	取扱高	金額	13,288,809	-	13,733,692	-	12,751,101	-	12,769,365	-	12,352,900	-
	平均単価		775	101.3	813	104.9	847	104.2	842	99.4	829	98.5
冷	年間	数量	923,892	93.3	881,948	95.5	707,403	80.2	1,084,516	153.3	949,715	87.6
	取扱高	金額	808,316,759	98.0	765,509,943	94.7	666,180,184	87.0	992,640,877	149.0	1,017,466,213	102.5
凍	日平均	数量	3,384	-	3,219	-	2,601	-	4,017	-	3,544	-
	取扱高	金額	2,960,867	-	2,793,832	-	2,449,192	-	3,676,448	-	3,796,516	-
	平均単価		875	105.0	868	99.2	942	108.5	915	97.1	1,071	117.0
塩	年間	数量	3,477,747	96.9	3,080,752	88.6	2,784,892	90.4	2,544,936	91.4	2,547,904	100.1
	取扱高	金額	2,506,678,757	100.1	2,349,841,809	93.7	2,179,230,114	92.7	2,009,863,475	92.2	2,033,258,729	101.2
加	日平均	数量	12,739	-	11,244	-	10,239	-	9,426	-	9,507	-
	取扱高	金額	9,181,973	-	8,576,065	-	8,011,875	-	7,443,939	-	7,586,786	-
	平均単価		721	103.3	763	105.8	783	102.6	790	100.9	798	101.0
総	年間	数量	9,080,697	98.2	8,591,180	94.6	7,588,910	88.3	7,725,216	101.8	7,488,949	96.9
	取扱高	金額	6,942,840,369	100.7	6,878,383,400	99.1	6,313,709,737	91.8	6,450,232,994	102.2	6,361,302,051	98.6
計	日平均	数量	33,263	-	31,355	-	27,900	-	28,612	-	27,944	-
	取扱高	金額	25,431,650	-	25,103,589	-	23,212,168	-	23,889,752	-	23,736,202	-
	平均単価		765	102.5	801	104.7	832	103.9	835	100.4	849	101.7

年次別種別取扱数量、平均単価の推移

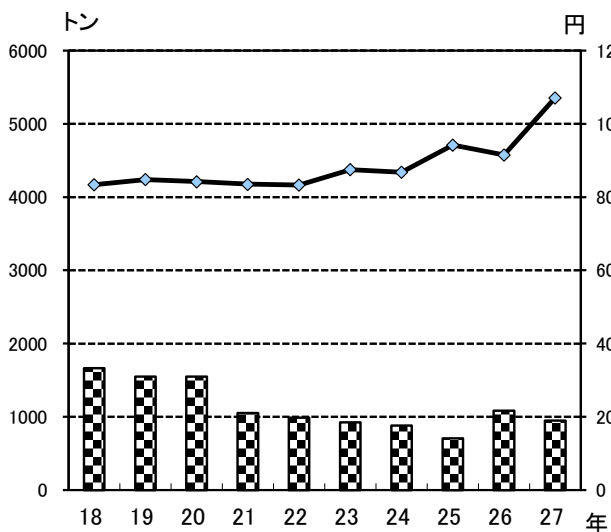
総計



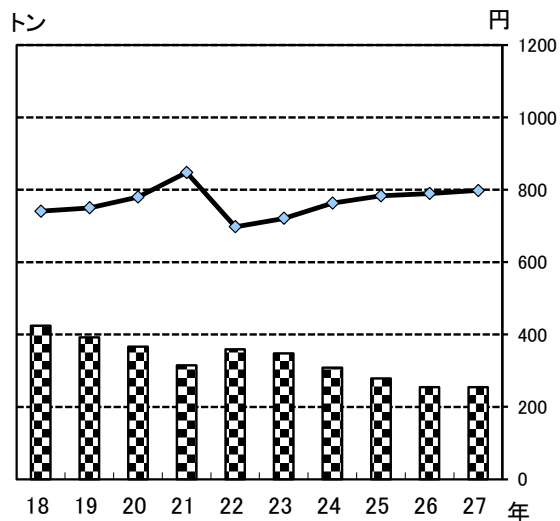
鮮魚



冷凍魚

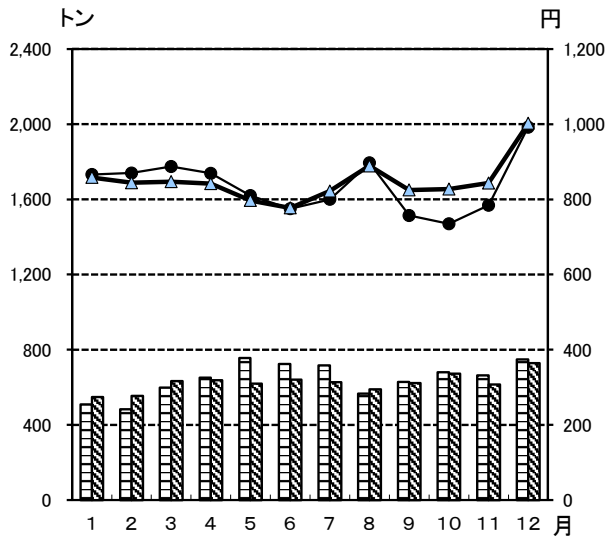


塩干加工品

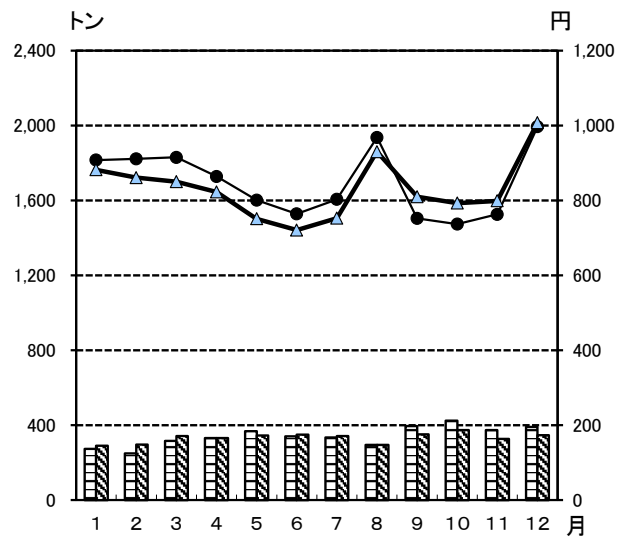


月別種別取扱の推移

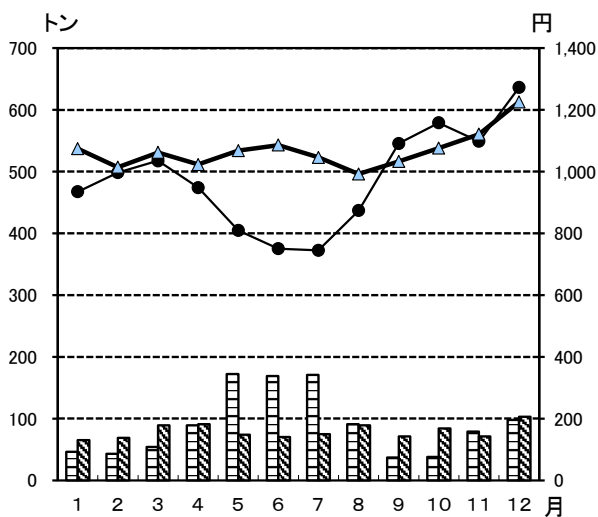
総計



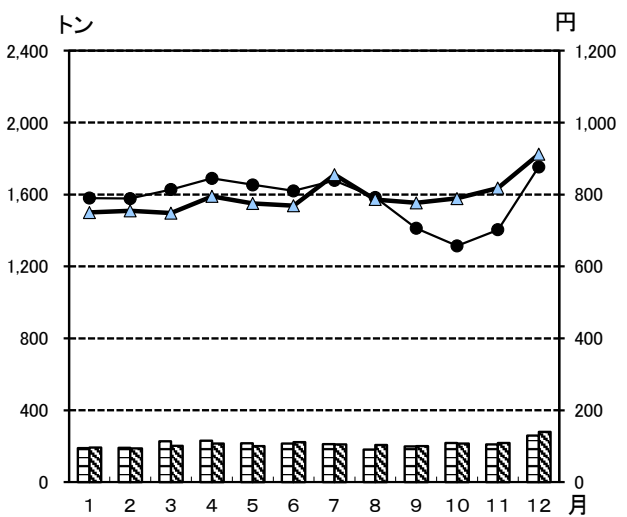
鮮魚



冷凍魚



塩干加工品



取 扱 概 況

(1) 総括表

【単位：数量＝kg、金額＝円】

月	開市 日数	区分	総計			鮮魚		冷凍魚		塩干加工品	
			取扱高	単価	一日平均取扱	取扱高	単価	取扱高	単価	取扱高	単価
1 月	20	数量	548,788		27,439	291,031		64,508		193,249	
		金額	470,836,476	858	23,541,824	256,638,141	882	69,283,287	1,074	144,915,048	750
2 月	20	数量	553,844		27,692	296,616		68,901		188,327	
		金額	467,448,796	844	23,372,440	255,404,847	861	69,843,725	1,014	142,200,224	755
3 月	22	数量	632,810		28,764	341,503		89,180		202,127	
		金額	536,040,672	847	24,365,485	290,216,850	850	94,707,363	1,062	151,116,459	748
4 月	22	数量	638,203		29,009	332,047		90,946		215,210	
		金額	537,364,907	842	24,425,678	273,323,010	823	92,999,211	1,023	171,042,686	795
5 月	22	数量	619,014		28,137	344,784		73,533		200,697	
		金額	493,173,579	797	22,416,981	259,091,394	751	78,565,348	1,068	155,516,837	775
6 月	22	数量	641,194		29,145	349,608		69,813		221,773	
		金額	498,403,612	777	22,654,710	252,129,210	721	75,837,368	1,086	170,437,034	769
7 月	24	数量	627,153		26,131	341,964		75,222		209,967	
		金額	515,812,802	822	21,492,200	257,601,095	753	78,677,708	1,046	179,533,999	855
8 月	23	数量	589,730		25,640	294,797		89,103		205,830	
		金額	524,249,645	889	22,793,463	274,143,261	930	88,421,993	992	161,684,391	786
9 月	23	数量	622,143		27,050	350,823		71,393		199,927	
		金額	513,331,531	825	22,318,762	284,248,521	810	73,762,849	1,033	155,320,161	777
10 月	24	数量	672,496		28,021	374,300		83,554		214,642	
		金額	556,109,614	827	23,171,234	296,780,323	793	89,941,665	1,076	169,387,626	789
11 月	21	数量	614,917		29,282	326,958		70,583		217,376	
		金額	518,205,034	843	24,676,430	261,202,051	799	79,127,004	1,121	177,875,979	818
12 月	25	数量	728,657		29,146	346,899		102,979		278,779	
		金額	730,325,383	1,002	29,213,015	349,798,406	1,008	126,298,692	1,226	254,228,285	912
総 計	268	数量	7,488,949		27,944	3,991,330		949,715		2,547,904	
		金額	6,361,302,051	849	23,736,202	3,310,577,109	829	1,017,466,213	1,071	2,033,258,729	798

(2) 月別販売先別取扱高表

【単位数量 = : kg、金額と単価 = 円、構成比 = %】

月	区分	総計		仲卸業者			売買参加者			転送		
		取扱高	単価	取扱高	単価	構成	取扱高	単価	構成	取扱高	単価	構成
1月	数量	548,788		156,139		28.5	26,706		4.9	365,943		66.6
	金額	470,836,476	858	133,722,283	856	28.4	29,219,433	1,094	6.2	307,894,760	841	65.4
2月	数量	553,844		150,129		27.1	28,005		5.1	375,710		67.8
	金額	467,448,796	844	132,329,601	881	28.3	29,637,917	1,058	6.3	305,481,278	813	65.4
3月	数量	632,810		175,938		27.8	30,658		4.8	426,214		67.4
	金額	536,040,672	847	153,941,241	875	28.7	33,750,899	1,101	6.3	348,348,532	817	65.0
4月	数量	638,203		179,170		28.1	29,122		4.6	429,911		67.3
	金額	537,364,907	842	155,701,906	869	29.0	30,901,387	1,061	5.8	350,761,614	816	65.2
5月	数量	619,014		174,933		28.3	25,866		4.2	418,215		67.5
	金額	493,173,579	797	138,279,525	790	28.0	27,391,596	1,059	5.6	327,502,458	783	66.4
6月	数量	641,194		188,442		29.4	26,919		4.2	425,833		66.4
	金額	498,403,612	777	141,646,391	752	28.4	27,497,243	1,021	5.5	329,259,978	773	66.1
7月	数量	627,153		174,824		27.9	27,224		4.3	425,105		67.8
	金額	515,812,802	822	148,857,693	851	28.9	30,823,176	1,132	6.0	336,131,933	791	65.1
8月	数量	589,730		161,826		27.4	27,449		4.7	400,455		67.9
	金額	524,249,645	889	154,417,928	954	29.5	27,419,456	999	5.2	342,412,261	855	65.3
9月	数量	622,143		174,716		28.1	24,348		3.9	423,079		68.0
	金額	513,331,531	825	148,048,297	847	28.8	25,258,658	1,037	4.9	340,024,576	804	66.3
10月	数量	672,496		180,787		26.9	27,687		4.1	464,022		69.0
	金額	556,109,614	827	155,615,375	861	28.0	30,356,868	1,096	5.5	370,137,371	798	66.5
11月	数量	614,917		169,093		27.5	26,530		4.3	419,294		68.2
	金額	518,205,034	843	145,937,237	863	28.2	29,568,632	1,115	5.7	342,699,165	817	66.1
12月	数量	728,657		200,453		27.5	34,392		4.7	493,812		67.8
	金額	730,325,383	1,002	207,370,177	1,035	28.4	46,151,878	1,342	6.3	476,803,328	966	65.3
総計	数量	7,488,949		2,086,450		27.9	334,906		4.5	5,067,593		67.6
	金額	6,361,302,051	849	1,815,867,654	870	28.5	367,977,143	1,099	5.8	4,177,457,254	824	65.7

産地別種別取扱高表

【単位：数量＝kg、金額＝円】

産地	総計		鮮魚		冷凍魚		塩干加工品	
	数量	金額	数量	金額	数量	金額	数量	金額
北海道	481,643	381,570,154	303,077	257,666,671	10,881	18,056,000	167,685	105,847,483
青森	619,746	359,262,315	490,675	265,120,955	23,570	15,037,781	105,501	79,103,579
岩手	435,394	221,904,446	191,098	84,607,284	235,769	132,568,883	8,527	4,728,279
宮城	1,751,097	1,279,328,781	999,282	717,569,437	90,366	108,285,330	661,449	453,474,014
秋田	10,280	6,600,344	5,409	5,215,413	180	311,855	4,691	1,073,076
山形	139,565	236,685,741	4,630	3,612,121	124,771	223,167,822	10,164	9,905,798
福島	445,156	491,025,873	285,984	278,488,046	19,307	46,505,330	139,865	166,032,497
茨城	275,690	265,869,608	63,167	80,826,032	4,695	4,187,420	207,828	180,856,156
栃木	2,239	3,335,345	0	16,500	247	1,032,310	1,992	2,286,535
群馬	17,441	28,152,467	183	415,350	10,923	22,613,340	6,335	5,123,777
埼玉	29,289	26,264,352	0	0	1,221	3,836,069	28,068	22,428,283
千葉	753,565	610,238,166	350,698	291,654,850	3,331	8,845,379	399,536	309,737,937
東京	1,090,785	1,190,808,429	423,388	496,549,557	278,046	287,785,065	389,351	406,473,807
神奈川	59,347	65,331,518	17,137	33,439,149	2,929	3,344,275	39,281	28,548,094
新潟	262,707	153,953,088	11,543	6,746,594	47,210	33,745,925	203,954	113,460,569
富山	30,448	17,699,068	30,192	17,417,788	192	209,280	64	72,000
石川	2,492	4,002,226	922	553,202	158	637,194	1,412	2,811,830
福井	2,989	2,340,735	22	148,400	0	0	2,967	2,192,335
山梨	247	478,680	247	478,680	0	0	0	0
長野	20	31,000	0	0	20	31,000	0	0
岐阜	10,443	9,032,751	0	0	10,443	9,032,751	0	0
静岡	191,026	228,971,032	126,926	147,923,186	1,450	7,724,459	62,650	73,323,387
愛知	136,481	91,155,641	120,965	83,535,706	220	395,380	15,296	7,224,555
三重	169,942	137,052,173	86,065	48,592,195	76,296	82,150,794	7,581	6,309,184
滋賀	0	0	0	0	0	0	0	0
京都	0	0	0	0	0	0	0	0
大阪	20,423	33,661,876	16,446	28,500,381	3,821	4,560,295	156	601,200
兵庫	9,034	14,329,699	4,050	6,212,649	241	748,130	4,743	7,368,920
奈良	0	0	0	0	0	0	0	0
和歌山	2,885	3,123,250	2,885	3,123,250	0	0	0	0
鳥取	3,493	2,624,920	1,154	649,550	2,212	1,832,810	127	142,560
島根	1,252	1,312,820	1,252	1,312,820	0	0	0	0
岡山	20	60,800	0	0	0	0	20	60,800
広島	25,636	13,078,702	25,623	13,015,702	0	0	13	63,000
山口	22,518	35,725,250	19,797	33,030,726	348	173,500	2,373	2,521,024
徳島	0	0	0	0	0	0	0	0
香川	1,164	560,690	38	71,350	595	235,640	531	253,700
愛媛	143,748	174,503,150	141,844	170,651,395	0	0	1,904	3,851,755
高知	54,458	58,587,988	54,458	58,587,988	0	0	0	0
福岡	141,210	79,460,334	80,802	47,069,581	183	131,356	60,225	32,259,397
佐賀	168	546,000	168	546,000	0	0	0	0
長崎	11,315	6,584,088	11,167	6,474,642	0	0	148	109,446
熊本	16,487	6,419,342	3,316	1,685,992	32	194,590	13,139	4,538,760
大分	23,725	34,328,520	23,376	33,798,118	21	55,410	328	474,992
宮崎	1,687	1,177,000	1,687	1,177,000	0	0	0	0
鹿児島	37,435	32,599,746	37,398	32,568,906	37	30,840	0	0
沖縄	54,259	51,523,943	54,259	51,523,943	0	0	0	0
北方	0	0	0	0	0	0	0	0
南方	0	0	0	0	0	0	0	0
輸入	0	0	0	0	0	0	0	0
合計	7,488,949	6,361,302,051	3,991,330	3,310,577,109	949,715	1,017,466,213	2,547,904	2,033,258,729

産地別取扱順位表(数量)

【単位: トン、〔 〕の数字の単位: kg】

総計

順位	産地名	数量	構成比
1	宮 城	1,751	23.4%
2	東 京	1,091	14.6%
3	千 葉	754	10.1%
4	青 森	620	8.3%
5	北海道	482	6.4%
6	福 島	445	5.9%
7	岩 手	435	5.8%
8	茨 城	276	3.7%
9	新 潟	263	3.5%
10	静 岡	191	2.6%
11	三 重	170	2.3%
12	愛 媛	144	1.9%
13	福 岡	141	1.9%
14	山 形	140	1.9%
15	愛 知	136	1.8%
16	神奈川	59	0.8%
17	高 知	54	0.7%
18	沖 縄	54	0.7%
19	鹿児島	37	0.5%
20	富 山	30	0.4%
21	埼 玉	29	0.4%
22	広 島	26	0.3%
23	大 分	24	0.3%
24	山 口	23	0.3%
25	その他	114	1.5%
合計		7,489	100.0%

鮮魚

順位	産地名	数量	構成比
1	宮 城	999	25.0%
2	青 森	491	12.3%
3	東 京	423	10.6%
4	千 葉	351	8.8%
5	北海道	303	7.6%
6	福 島	286	7.2%
7	岩 手	191	4.8%
8	愛 媛	142	3.6%
9	静 岡	127	3.2%
10	愛 知	121	3.0%
11	三 重	86	2.2%
12	福 岡	81	2.0%
13	茨 城	63	1.6%
14	高 知	54	1.4%
15	沖 縄	54	1.4%
16	鹿児島	37	0.9%
17	富 山	30	0.8%
18	広 島	26	0.6%
19	大 分	23	0.6%
20	山 口	20	0.5%
21	神奈川	17	0.4%
22	大 阪	16	0.4%
23	新 潟	12	0.3%
24	長 崎	11	0.3%
25	その他	27	0.5%
合計		3,991	100.0%

冷凍魚

順位	産地名	数量	構成比
1	東 京	278	29.3%
2	岩 手	236	24.8%
3	山 形	125	13.1%
4	宮 城	90	9.5%
5	三 重	76	8.0%
6	新 潟	47	5.0%
7	青 森	24	2.5%
8	福 島	19	2.0%
9	群 馬	11	1.2%
10	北海道	11	1.1%
11	岐 阜	10	1.1%
12	茨 城	5	0.5%
13	大 阪	4	0.4%
14	千 葉	3	0.4%
15	神奈川	3	0.3%
16	鳥 取	2	0.2%
17	静 岡	1	0.2%
18	埼 玉	1	0.1%
19	香 川	1	0.1%
20	山 口	〔348〕	0.0%
21	栃 木	〔247〕	0.0%
22	兵 庫	〔241〕	0.0%
23	愛 知	〔220〕	0.0%
24	富 山	〔192〕	0.0%
25	その他	3	0.2%
合計		950	100.0%

塩干加工品

順位	産地名	数量	構成比
1	宮 城	661	26.0%
2	千 葉	400	15.7%
3	東 京	389	15.3%
4	茨 城	208	8.2%
5	新 潟	204	8.0%
6	北海道	168	6.6%
7	福 島	140	5.5%
8	青 森	106	4.1%
9	静 岡	63	2.5%
10	福 岡	60	2.4%
11	神奈川	39	1.5%
12	埼 玉	28	1.1%
13	愛 知	15	0.6%
14	熊 本	13	0.5%
15	山 形	10	0.4%
16	岩 手	9	0.3%
17	三 重	8	0.3%
18	群 馬	6	0.2%
19	兵 庫	5	0.2%
20	秋 田	5	0.2%
21	福 井	3	0.1%
22	山 口	2	0.1%
23	栃 木	2	0.1%
24	愛 媛	2	0.1%
25	その他	2	0.0%
合計		2,548	100.0%

産地別取扱順位表(金額)

【単位:千円】

総計				鮮魚				冷凍魚				塩干加工品			
順位	産地名	金額	構成比	順位	産地名	金額	構成比	順位	産地名	金額	構成比	順位	産地名	金額	構成比
1	宮城	1,279,329	20.1%	1	宮城	717,569	21.7%	1	東京	287,785	28.3%	1	宮城	453,474	22.3%
2	東京	1,190,808	18.7%	2	東京	496,550	15.0%	2	山形	223,168	21.9%	2	東京	406,474	20.0%
3	千葉	610,238	9.6%	3	千葉	291,655	8.8%	3	岩手	132,569	13.0%	3	千葉	309,738	15.2%
4	福島	491,026	7.7%	4	福島	278,488	8.4%	4	宮城	108,285	10.6%	4	茨城	180,856	8.9%
5	北海道	381,570	6.0%	5	青森	265,121	8.0%	5	三重	82,151	8.1%	5	福島	166,032	8.2%
6	青森	359,262	5.6%	6	北海道	257,667	7.8%	6	福島	46,505	4.6%	6	新潟	113,461	5.6%
7	茨城	265,870	4.2%	7	愛媛	170,651	5.2%	7	新潟	33,746	3.3%	7	北海道	105,847	5.2%
8	山形	236,686	3.7%	8	静岡	147,923	4.5%	8	群馬	22,613	2.2%	8	青森	79,104	3.9%
9	静岡	228,971	3.6%	9	岩手	84,607	2.6%	9	北海道	18,056	1.8%	9	静岡	73,323	3.6%
10	岩手	221,904	3.5%	10	愛知	83,536	2.5%	10	青森	15,038	1.5%	10	福岡	32,259	1.6%
11	愛媛	174,503	2.7%	11	茨城	80,826	2.4%	11	岐阜	9,033	0.9%	11	神奈川	28,548	1.4%
12	新潟	153,953	2.4%	12	高知	58,588	1.8%	12	千葉	8,845	0.9%	12	埼玉	22,428	1.1%
13	三重	137,052	2.2%	13	沖縄	51,524	1.6%	13	静岡	7,724	0.8%	13	山形	9,906	0.5%
14	愛知	91,156	1.4%	14	三重	48,592	1.5%	14	大阪	4,560	0.4%	14	兵庫	7,369	0.4%
15	福岡	79,460	1.2%	15	福岡	47,070	1.4%	15	茨城	4,187	0.4%	15	愛知	7,225	0.4%
16	神奈川	65,332	1.0%	16	大分	33,798	1.0%	16	埼玉	3,836	0.4%	16	三重	6,309	0.3%
17	高知	58,588	0.9%	17	神奈川	33,439	1.0%	17	神奈川	3,344	0.3%	17	群馬	5,124	0.3%
18	沖縄	51,524	0.8%	18	山口	33,031	1.0%	18	鳥取	1,833	0.2%	18	岩手	4,728	0.2%
19	山口	35,725	0.6%	19	鹿児島	32,569	1.0%	19	栃木	1,032	0.1%	19	熊本	4,539	0.2%
20	大分	34,329	0.5%	20	大阪	28,500	0.9%	20	兵庫	748	0.1%	20	愛媛	3,852	0.2%
21	大阪	33,662	0.5%	21	富山	17,418	0.5%	21	石川	637	0.1%	21	石川	2,812	0.1%
22	鹿児島	32,600	0.5%	22	広島	13,016	0.4%	22	愛知	395	0.0%	22	山口	2,521	0.1%
23	群馬	28,152	0.4%	23	新潟	6,747	0.2%	23	秋田	312	0.0%	23	栃木	2,287	0.1%
24	埼玉	26,264	0.4%	24	長崎	6,475	0.2%	24	香川	236	0.0%	24	福井	2,192	0.1%
25	その他	93,338	1.8%	25	その他	25,217	0.6%	25	その他	828	0.1%	25	その他	2,851	0.1%
合計		6,361,302	100.0%	合計		3,310,577	100.0%	合計		1,017,466	100.0%	合計		2,033,259	100.0%

品目別取扱順位表(数量)

【単位：ト、〔 〕の数字の単位：kg】

総計				鮮魚				冷凍魚				塩干加工品			
順位	品名	数量	構成比	順位	品名	数量	構成比	順位	品名	数量	構成比	順位	品名	数量	構成比
1	切身加工品	589	7.9%	1	めばち	525	13.2%	1	食品	470	49.5%	1	切身加工品	589	23.1%
2	めばち	525	7.0%	2	かつお	426	10.7%	2	さけ	95	10.0%	2	塩さけ	493	19.3%
3	塩さけ	493	6.6%	3	さんま	343	8.6%	3	えび	55	5.8%	3	練製品	392	15.4%
4	食品(冷)	470	6.3%	4	いか	306	7.7%	4	かれい	36	3.8%	4	開干ほっけ	114	4.5%
5	かつお	426	5.7%	5	はまち	206	5.2%	5	たら	31	3.2%	5	塩ます	95	3.7%
6	練製品	392	5.2%	6	ぶり	196	4.9%	6	いか	28	3.0%	6	煮干類	72	2.8%
7	さんま	343	4.6%	7	たら	146	3.7%	7	さば	20	2.1%	7	身欠にしん	66	2.6%
8	いか	306	4.1%	8	さけ	127	3.2%	8	ます	15	1.5%	8	助子	54	2.1%
9	はまち	206	2.8%	9	さば	121	3.0%	9	あかうお	14	1.5%	9	みりん干	53	2.1%
10	ぶり	196	2.6%	10	まぐろ	118	3.0%	10	にしん	13	1.4%	10	筋子	38	1.5%
11	たら	146	2.0%	11	あさり	112	2.8%	11	かに	13	1.3%	11	わかめ	38	1.5%
12	さけ	127	1.7%	12	たい	109	2.7%	12	さわら	13	1.3%	12	焼がれい	32	1.3%
13	さば	121	1.6%	13	ほたて	81	2.0%	13	さんま	7	0.7%	13	開干あじ	28	1.1%
14	まぐろ	118	1.6%	14	あじ	74	1.8%	14	あじ	5	0.5%	14	開干さんま	25	1.0%
15	開干ほっけ	114	1.5%	15	たこ	57	1.4%	15	つぼだい	4	0.4%	15	するめ	20	0.8%
16	あさり	112	1.5%	16	いわし	55	1.4%	16	たい	3	0.3%	16	丸干さんま	19	0.8%
17	たい	109	1.5%	17	きわだ	50	1.3%	17	さしみか	2	0.2%	17	開干さば	15	0.6%
18	塩ます	95	1.3%	18	きちじ	49	1.2%	18	たこ	1	0.1%	18	丸干いわし	14	0.5%
19	さけ(冷)	95	1.3%	19	ほっき	43	1.1%	19	紋甲いか	1	0.1%	19	数の子	10	0.4%
20	ほたて	81	1.1%	20	しじみ	34	0.9%	20	ひらす	1	0.1%	20	佃煮・漬物	6	0.2%
21	あじ	74	1.0%	21	かき	24	0.6%	21	メルルーサ	1	0.1%	21	鶏卵	6	0.2%
22	煮干類	72	1.0%	22	まこがれい	23	0.6%	22	めぬけ	1	0.1%	22	こんぶ	5	0.2%
23	身欠にしん	66	0.9%	23	ひらめ	22	0.5%	23	くじら	0	0.0%	23	びん・缶詰	1	0.1%
24	たこ	57	0.8%	24	めむきさめ	18	0.5%	24	沖すずき	0	0.0%	24	たこ類	0	0.0%
25	その他	2,156	28.4%	25	その他	726	18.0%	25	その他	121	13.0%	25	その他	363	0
合計		7,489	100.0%	合計		3,991	100.0%	合計		950	100.0%	合計		2,548	100.0%

品目別取扱順位表(金額)

【単位:千円】

総計				鮮魚				冷凍魚				塩干加工品			
順位	品目	金額	構成比	順位	品目	金額	構成比	順位	品目	金額	構成比	順位	品目	金額	構成比
1	めばち	726,972	11.4%	1	めばち	726,972	22.0%	1	食品	460,682	45.3%	1	切身加工品	494,951	24.3%
2	切身加工品	494,951	7.8%	2	かつお	232,397	7.0%	2	えび	96,644	9.5%	2	塩さけ	392,244	19.3%
3	食品(冷)	460,682	7.2%	3	はまち	214,290	6.5%	3	さけ	90,079	8.9%	3	練製品	227,025	11.2%
4	塩さけ	392,244	6.2%	4	まぐろ	185,724	5.6%	4	たら	43,541	4.3%	4	開干ほっけ	107,118	5.3%
5	かつお	232,397	3.7%	5	いか	177,624	5.4%	5	かに	27,467	2.7%	5	筋子	103,362	5.1%
6	練製品	227,025	3.6%	6	さんま	154,151	4.7%	6	かれい	24,642	2.4%	6	助子	100,128	4.9%
7	はまち	214,290	3.4%	7	たら	108,832	3.3%	7	いか	20,477	2.0%	7	煮干類	68,149	3.4%
8	まぐろ	185,724	2.9%	8	さけ	105,701	3.2%	8	ます	18,684	1.8%	8	塩ます	66,088	3.3%
9	いか	177,624	2.8%	9	たい	105,545	3.2%	9	さば	16,285	1.6%	9	焼がれい	35,711	1.8%
10	さんま	154,151	2.4%	10	ほたて	103,165	3.1%	10	あかうお	11,045	1.1%	10	みりん干	34,540	1.7%
11	たら	108,832	1.7%	11	ぶり	98,496	3.0%	11	さわら	9,869	1.0%	11	身欠にしん	28,176	1.4%
12	開干ほっけ	107,118	1.7%	12	たこ	80,513	2.4%	12	つぼだい	4,896	0.5%	12	するめ	27,010	1.3%
13	さけ	105,701	1.7%	13	あさり	72,088	2.2%	13	さしみいか	4,397	0.4%	13	開干あじ	23,323	1.1%
14	たい	105,545	1.7%	14	うに	65,196	2.0%	14	あじ	3,275	0.3%	14	数の子	17,400	0.9%
15	筋子	103,362	1.6%	15	きわだ	60,196	1.8%	15	にしん	3,102	0.3%	15	開干さば	17,248	0.8%
16	ほたて	103,165	1.6%	16	あじ	46,032	1.4%	16	たい	3,079	0.3%	16	開干さんま	14,907	0.7%
17	助子	100,128	1.6%	17	さば	42,213	1.3%	17	さんま	2,333	0.2%	17	丸干さんま	12,616	0.6%
18	ぶり	98,496	1.5%	18	かき	34,398	1.0%	18	紋甲いか	1,732	0.2%	18	わかめ	12,235	0.6%
19	えび(冷)	96,644	1.5%	19	ひらめ	31,360	0.9%	19	たこ	1,232	0.1%	19	丸干いわし	9,494	0.5%
20	さけ(冷)	90,079	1.4%	20	ほっき	27,639	0.8%	20	めぬけ	893	0.1%	20	佃煮・漬物	7,454	0.4%
21	たこ	80,513	1.3%	21	しじみ	26,058	0.8%	21	ひらす	636	0.1%	21	こんぶ	6,140	0.3%
22	あさり	72,088	1.1%	22	いわし	19,696	0.6%	22	沖すずき	589	0.1%	22	鶏卵	318	0.0%
23	煮干類	68,149	1.1%	23	えび	18,616	0.6%	23	くじら	582	0.1%	23	たこ類	256	0.0%
24	塩ます	66,088	1.0%	24	かに	18,322	0.6%	24	メルルーサ	524	0.1%	24	びん・缶詰	236	0.0%
25	その他	1,789,334	28.1%	25	その他	555,353	16.6%	25	その他	170,781	16.6%	25	その他	227,130	11.1%
合計		6,361,302	100.0%	合計		3,310,577	100.0%	合計		1,017,466	100.0%	合計		2,033,259	100.0%

主要品目産地順位表(鮮魚)

【単位:ト、〔 〕の単位:kg】

順位	品名	1位		2位		3位		4位		5位		取扱数量 合計
		産地名	数量	産地名	数量	産地名	数量	産地名	数量	産地名	数量	
1	まぐろ	宮城	39	千葉	21	東京	21	静岡	16	神奈川	10	118
2	めばち	東京	178	福島	113	千葉	86	沖縄	54	宮城	37	525
3	きわだ	宮城	19	千葉	13	東京	12	福島	4	静岡	2	50
4	かつお	宮城	225	千葉	102	福島	75	静岡	17	鹿児島	5	426
5	さば	静岡	31	東京	30	宮城	21	千葉	10	三重	8	121
6	あじ	千葉	17	東京	13	福岡	13	長崎	8	宮城	7	74
7	さんま	岩手	126	宮城	119	北海道	60	東京	27	千葉	9	343
8	いか	青森	226	福岡	33	富山	14	茨城	10	宮城	6	306
9	いわし	富山	15	千葉	13	青森	7	宮城	7	静岡	5	55
10	にしん	北海道	7	東京	5	青森	3	福島	[137]	山形	[84]	15
11	たら	宮城	100	青森	22	福島	7	北海道	6	岩手	5	146
12	さけ	北海道	56	宮城	28	東京	24	福島	5	静岡	4	127
13	ます	北海道	1	青森	1	東京	[292]	福島	[218]	岩手	[123]	3
14	めぬけ	宮城	[122]	千葉	[77]	青森	[63]	東京	[32]	静岡	[24]	0
15	まこがれい	宮城	7	福島	5	東京	4	青森	4	岩手	1	23
16	ひらめ	青森	7	千葉	4	宮城	3	愛媛	3	岩手	2	22
17	たい	高知	39	愛媛	20	宮城	13	鹿児島	10	三重	6	109
18	ぶり	青森	51	宮城	25	福岡	21	東京	19	広島	19	196
19	はまち	愛媛	110	東京	22	青森	20	千葉	13	宮城	12	206
20	すずき	千葉	9	愛媛	1	福島	[320]	三重	[192]	宮城	[179]	11
21	きちじ	北海道	23	青森	19	宮城	5	千葉	1	鹿児島	[491]	49
22	たこ	茨城	35	宮城	14	北海道	3	福島	2	岩手	1	57
23	えび	茨城	2	北海道	2	愛知	2	東京	1	福島	1	10
24	ほっき	北海道	29	青森	12	福島	2	千葉	1	東京	[243]	43
25	あわび	宮城	[375]	千葉	[206]	青森	[70]	東京	[56]	山梨	[25]	1

主要品目産地順位表(冷凍魚)

【単位:ト、〔 〕の単位:kg】

順位	品名	1位		2位		3位		4位		5位		取扱数量 合計
		産地名	数量	産地名	数量	産地名	数量	産地名	数量	産地名	数量	
1	えび	東京	24	宮城	14	岐阜	6	北海道	3	福島	3	55
2	いか	青森	17	東京	4	新潟	3	北海道	2	茨城	2	28
3	たら	東京	24	宮城	5	福島	1	新潟	[201]	青森	[60]	31
4	さけ	東京	51	三重	40	宮城	3	福島	1			95
5	ます	三重	9	東京	5	宮城	[276]	福島	[2]			15
6	にしん	東京	13	宮城	[45]	福島	[2]					13
7	あかうお	東京	12	宮城	1	新潟	1	福島	[111]			14
8	めぬけ	宮城	[447]	東京	[164]							1
9	かれい	宮城	21	新潟	9	東京	6	福島	[216]	青森	[26]	36
10	さんま	青森	3	北海道	1	宮城	1	東京	[363]	福島	[26]	7
11	さば	東京	10	三重	7	宮城	2	青森	1	新潟	1	20
12	つぼだい	宮城	3	東京	1	福島	1					4
13	かに	東京	8	宮城	5	青森	[130]	石川	[123]	北海道	[31]	13
14	さしみいか	北海道	2	新潟	[485]	福島	[14]					2
15	たい	東京	1	宮城	1	神奈川	[390]	福島	[45]	北海道	[10]	3
16	あじ	東京	4	宮城	[344]	福島	[315]	福岡	[120]	千葉	[38]	5
17	くじら	東京	[297]	宮城	[86]							0
18	さわら	東京	12	宮城	[40]							13
19	メルルーサ	東京	1									1
20	ひらす	東京	1									1
21	たこ	神奈川	1	東京	[169]	宮城	[60]	茨城	[34]	福島	[7]	1
22	紋甲いか	東京	1	茨城	[190]	宮城	[37]	福島	[1]			1
23	-											
24	-											
25	-											

主要品目産地順位表(塩干加工品)

【単位: トン、〔 〕の単位: kg】

順位	品名	1位		2位		3位		4位		5位		取扱数量 合計
		産地名	数量	産地名	数量	産地名	数量	産地名	数量	産地名	数量	
1	塩さけ	千葉	249	東京	125	宮城	63	新潟	27	福島	20	493
2	塩ます	東京	36	北海道	24	新潟	14	青森	11	千葉	5	95
3	筋子	東京	22	青森	9	宮城	7	北海道	1	岩手	[183]	38
4	助子	東京	37	福岡	12	宮城	4	千葉	1	福井	[371]	54
5	数の子	東京	5	北海道	2	宮城	2	青森	[140]	福島	[130]	10
6	身欠にしん	北海道	66	福島	[239]							66
7	するめ	青森	10	北海道	7	福島	1	宮城	1	石川	[397]	20
8	こんぶ	東京	2	三重	2	宮城	[292]	愛知	[199]	福島	[174]	5
9	わかめ	宮城	34	愛知	4	茨城	[89]	新潟	[72]	兵庫	[52]	38
10	丸干いわし	千葉	12	宮城	2	茨城	[374]	大分	[162]	東京	[105]	14
11	丸干あじ											[0]
12	丸干さんま	茨城	15	千葉	4	宮城	[117]	山口	[36]	福島	[19]	19
13	開干あじ	静岡	15	茨城	12	大分	[125]	千葉	[47]	東京	[24]	28
14	開干さんま	千葉	11	福島	10	宮城	4	茨城	[399]	東京	[9]	25
15	開干さば	茨城	7	千葉	3	静岡	2	青森	1	宮城	1	15
16	開干ほっけ	茨城	102	千葉	11	宮城	[356]	福島	[297]	静岡	[15]	114
17	開干きちじ	福島	[2]									[2]
18	みりん干	宮城	31	静岡	10	福島	6	千葉	5	山口	[218]	53
19	煮干類	福岡	38	東京	25	福島	3	茨城	2	北海道	2	72
20	焼がれい	宮城	18	東京	11	静岡	3	福島	1	岩手	[448]	32
21	切身加工品	宮城	221	東京	65	福島	39	神奈川	38	新潟	36	589
22	たこ類	宮城	[87]	北海道	[27]							[114]
23	練製品	宮城	171	新潟	82	青森	39	福島	35	東京	27	392
24	ハム・ソーセージ	静岡	[5]									[5]
25	佃煮・漬物	新潟	2	茨城	1	千葉	1	福島	1	宮城	1	6

花 き 部 編

年次別取扱高表

【単位：数量＝千本、千鉢、千個、金額＝千円、単価＝円】

年次	開市 日数	総計			切花			鉢物			その他		
		数量	金額	単価	数量	金額	単価	数量	金額	単価	数量	金額	単価
15	188	28,692	1,762,102	61	26,702	1,457,865	55	933	230,395	247	1,057	73,842	70
16	260	38,456	2,510,094	65	36,265	2,123,582	59	980	307,770	314	1,211	78,742	65
17	258	36,117	2,324,301	64	34,020	1,962,528	58	878	282,063	321	1,219	79,710	65
18	257	34,857	2,233,517	64	32,833	1,885,071	57	881	281,161	319	1,143	67,285	59
19	256	33,504	2,235,934	67	31,633	1,898,062	60	816	269,310	330	1,055	68,562	65
20	256	32,907	2,006,610	61	31,230	1,709,280	55	737	240,364	326	940	56,966	61
21	256	31,525	1,950,383	62	29,918	1,661,617	56	710	234,271	330	897	54,495	61
22	255	30,469	2,003,093	66	29,042	1,737,997	60	631	214,792	340	796	50,304	63
23	256	26,329	1,721,564	65	25,265	1,494,109	59	505	191,202	379	559	36,253	65
24	251	26,848	1,816,330	68	25,663	1,548,125	60	551	225,505	410	634	42,700	67
25	252	25,601	1,731,504	68	24,447	1,459,546	60	574	229,435	399	580	42,523	73
26	252	23,864	1,647,747	69	22,753	1,376,993	61	559	228,752	410	552	42,002	76
27	253	22,764	1,686,775	74	21,720	1,425,487	66	526	219,441	417	518	41,847	81

平成15年は4～12月の集計である。

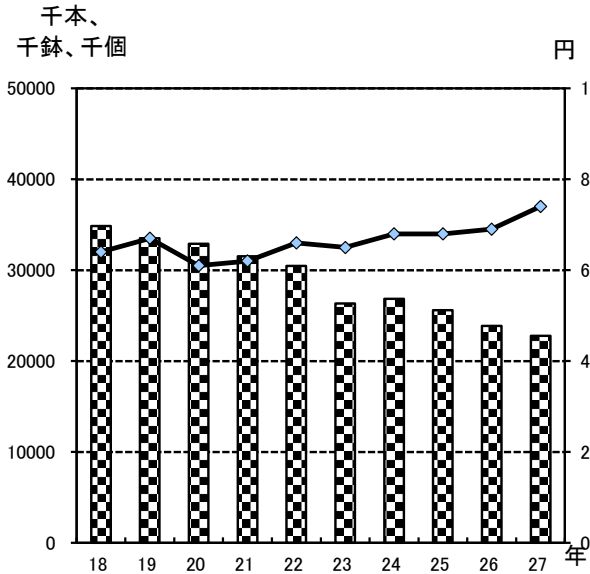
年次別取扱高対比表

【各年の右側＝前年対比(%) 単位：数量＝本、鉢、個、金額＝円、単価＝円】

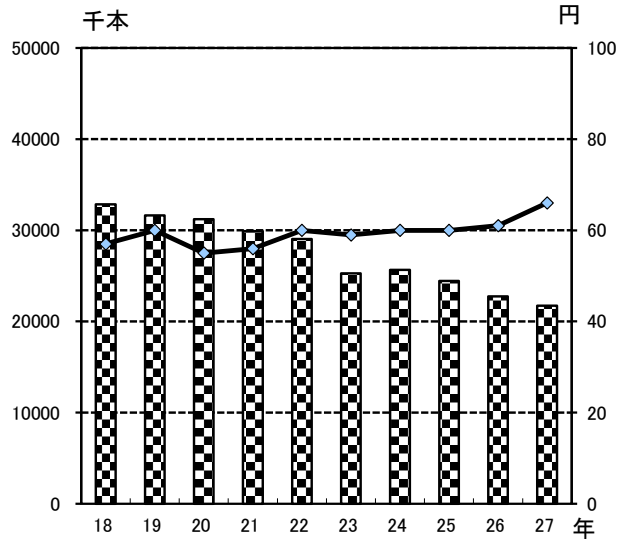
区分／年次		平成23年		平成24年		平成25年		平成26年		平成27年		
開市日数		256 日		251 日		252 日		252 日		253 日		
切花	年間	数量	25,265,199	87.0	25,663,249	101.6	24,447,413	95.3	22,753,304	93.1	21,719,543	95.5
	取扱高	金額	1,494,109,682	86.0	1,548,124,955	103.6	1,459,545,821	94.3	1,376,993,341	94.3	1,425,487,149	103.5
	日平均	数量	98,692	-	102,244	-	97,014	-	90,291	-	85,848	-
	取扱高	金額	5,836,366	-	6,167,829	-	5,791,848	-	5,464,259	-	5,634,337	-
	平均単価		59	98.3	60	101.7	60	100.0	61	101.7	66	108.2
鉢物	年間	数量	504,431	79.9	550,632	109.2	574,360	104.3	558,445	97.2	526,371	94.3
	取扱高	金額	191,202,646	89.0	225,505,445	117.9	229,434,604	101.7	228,751,591	99.7	219,441,188	95.9
	日平均	数量	1,970	-	2,194	-	2,279	-	2,216	-	2,081	-
	取扱高	金額	746,885	-	898,428	-	910,455	-	907,744	-	867,356	-
	平均単価		379	111.5	410	108.2	399	97.3	410	102.8	417	101.7
その他	年間	数量	559,251	70.2	633,669	113.3	579,519	91.5	551,757	95.2	518,013	93.9
	取扱高	金額	36,253,932	72.1	42,700,080	117.8	42,523,006	99.6	42,001,949	98.8	41,846,549	99.6
	日平均	数量	2,185	-	2,525	-	2,300	-	2,190	-	2,047	-
	取扱高	金額	141,617	-	170,120	-	168,742	-	166,674	-	165,401	-
	平均単価		65	103.2	67	103.1	73	109.0	76	104.1	81	106.6
総計	年間	数量	26,328,881	86.4	26,847,550	102.0	25,601,292	95.4	23,863,506	93.2	22,763,927	95.4
	取扱高	金額	1,721,566,260	85.9	1,816,330,480	105.5	1,731,503,431	95.3	1,647,746,881	95.2	1,686,774,886	102.4
	日平均	数量	102,847	-	106,962	-	101,592	-	94,696	-	89,976	-
	取扱高	金額	6,724,868	-	7,236,376	-	6,871,045	-	6,538,678	-	6,667,094	-
	平均単価		65	98.5	68	104.6	68	100.0	69	101.5	74	107.2

年次別特類取扱数量、平均単価の推移

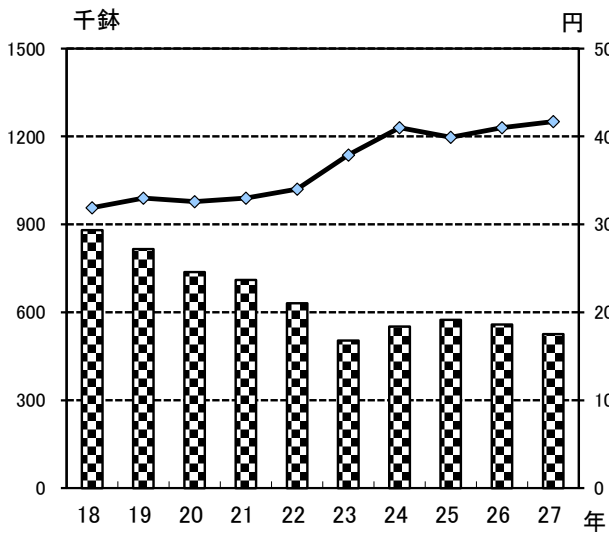
総計



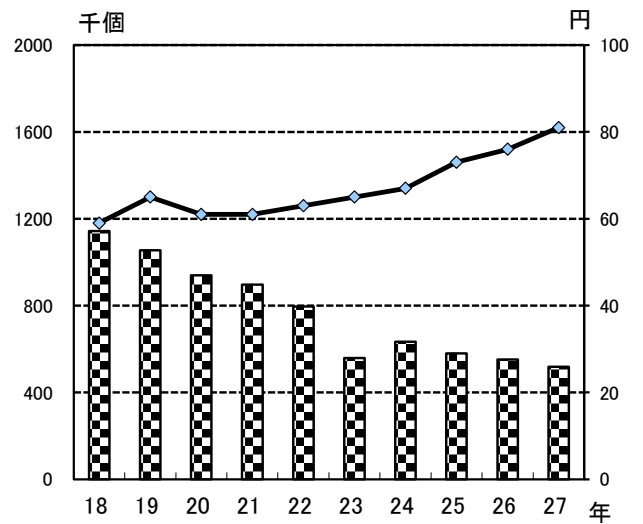
切花



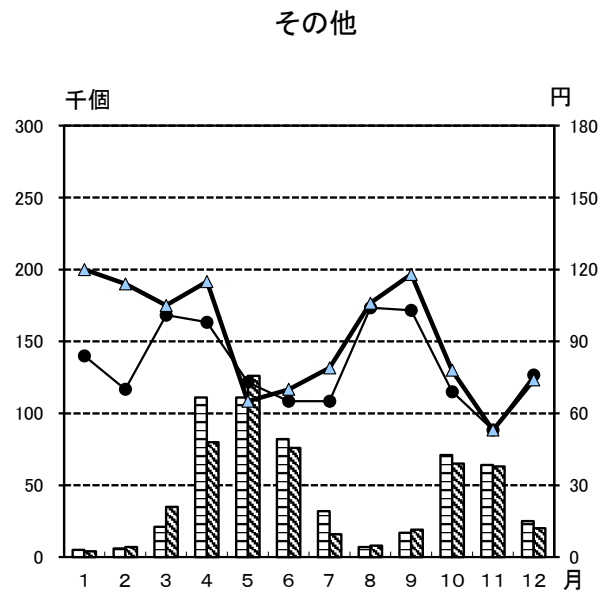
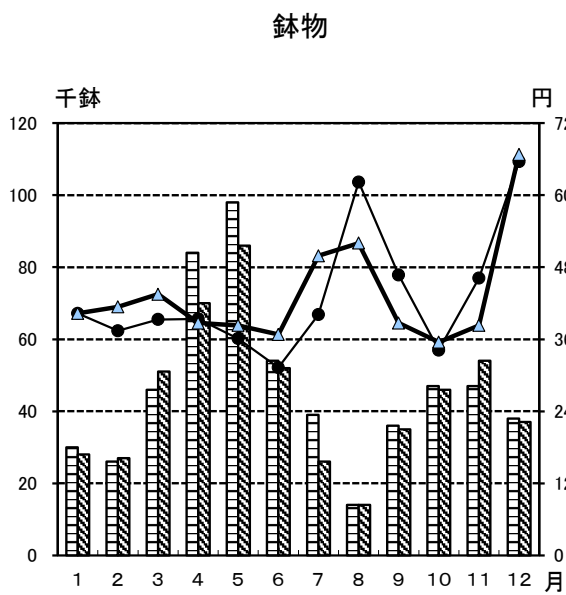
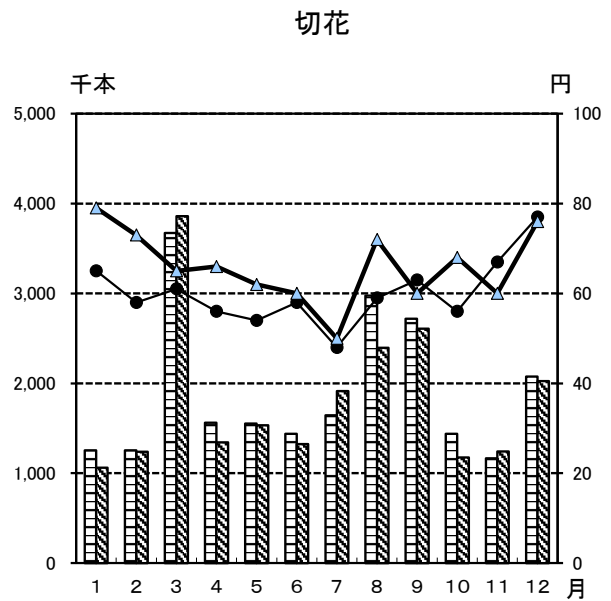
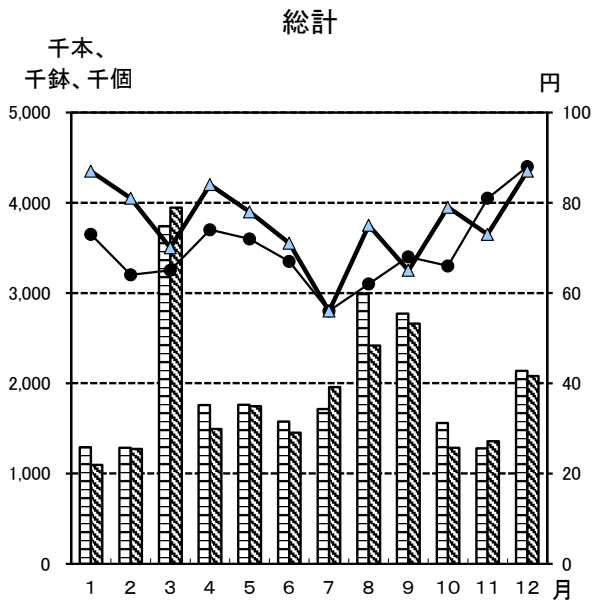
鉢物



その他



月別特類取扱の推移



取 扱 概 況

(1) 総括表

【単位：数量＝本、鉢、個、金額と単価＝円】

月	開市 日数	区分	総計			切花		鉢物		その他	
			取扱高	単価	一日平均取扱	取扱高	単価	取扱高	単価	取扱高	単価
1 月	18	数量	1,095,004		60,834	1,063,238		28,078		3,688	
		金額	95,472,383	87	5,304,021	83,714,911	79	11,315,870	403	441,602	120
2 月	19	数量	1,272,041		66,950	1,238,151		26,971		6,919	
		金額	102,665,417	81	5,403,443	90,701,381	73	11,174,633	414	789,403	114
3 月	22	数量	3,945,129		179,324	3,859,262		50,791		35,076	
		金額	277,798,731	70	12,627,215	252,062,382	65	22,069,924	435	3,666,425	105
4 月	21	数量	1,494,344		71,159	1,343,394		70,463		80,487	
		金額	125,212,266	84	5,962,489	88,667,264	66	27,274,231	387	9,270,771	115
5 月	22	数量	1,745,605		79,346	1,533,717		86,187		125,701	
		金額	136,685,160	78	6,212,962	95,444,066	62	33,035,443	383	8,205,651	65
6 月	22	数量	1,451,968		65,999	1,324,688		51,691		75,589	
		金額	103,173,209	71	4,689,691	78,890,138	60	19,016,469	368	5,266,602	70
7 月	22	数量	1,956,722		88,942	1,913,895		26,493		16,334	
		金額	110,488,084	56	5,022,186	95,967,822	50	13,222,545	499	1,297,717	79
8 月	21	数量	2,416,614		115,077	2,394,779		14,231		7,604	
		金額	181,112,170	75	8,624,389	172,902,798	72	7,400,711	520	808,661	106
9 月	22	数量	2,661,540		120,979	2,607,831		35,106		18,603	
		金額	173,441,333	65	7,883,697	157,665,341	60	13,582,630	387	2,193,362	118
10 月	22	数量	1,285,211		58,419	1,173,625		46,179		65,407	
		金額	101,775,620	79	4,626,165	80,255,649	68	16,414,122	355	5,105,849	78
11 月	21	数量	1,358,316		64,682	1,241,664		53,638		63,014	
		金額	98,804,611	73	4,704,981	74,932,846	60	20,527,214	383	3,344,551	53
12 月	21	数量	2,081,433		99,116	2,025,299		36,543		19,591	
		金額	180,145,902	87	8,578,376	154,282,551	76	24,407,396	668	1,455,955	74
総 計	253	数量	22,763,927		89,976	21,719,543		526,371		518,013	
		金額	1,686,774,886	74	6,667,094	1,425,487,149	66	219,441,189	417	41,846,549	81

(2)月別販売先別取扱高表

【単位:数量=本、鉢、個、金額と単価=円】

月	区分	総計		仲卸業者			売買参加者			転送		
		取扱高	単価	取扱高	単価	構成	取扱高	単価	構成	取扱高	単価	構成
1月	数量	1,095,004		333,917		30.5	761,087		69.5	0		0.0
	金額	95,472,383	87	29,637,587	89	31.0	65,834,796	87	69.0	0	—	0.0
2月	数量	1,272,041		351,950		27.7	920,091		72.3	0		0.0
	金額	102,665,417	81	29,771,461	85	29.0	72,893,956	79	71.0	0	—	0.0
3月	数量	3,945,129		1,239,967		31.4	2,705,162		68.6	0		0.0
	金額	277,798,731	70	81,049,303	65	29.2	196,749,428	73	70.8	0	—	0.0
4月	数量	1,494,344		396,017		26.5	1,098,327		73.5	0		0.0
	金額	125,212,266	84	31,996,554	81	25.6	93,215,712	85	74.4	0	—	0.0
5月	数量	1,745,605		420,563		24.1	1,325,042		75.9	0		0.0
	金額	136,685,160	78	32,034,869	76	23.4	104,650,291	79	76.6	0	—	0.0
6月	数量	1,451,968		350,271		24.1	1,101,697		75.9	0		0.0
	金額	103,173,209	71	24,945,981	71	24.2	78,227,228	71	75.8	0	—	0.0
7月	数量	1,956,722		509,829		26.1	1,446,893		73.9	0		0.0
	金額	110,488,084	56	29,119,796	57	26.4	81,368,288	56	73.6	0	—	0.0
8月	数量	2,416,614		639,143		26.4	1,777,471		73.6	0		0.0
	金額	181,112,170	75	48,125,429	75	26.6	132,986,741	75	73.4	0	—	0.0
9月	数量	2,661,540		702,672		26.4	1,958,868		73.6	0		0.0
	金額	173,441,333	65	46,689,850	66	26.9	126,751,483	65	73.1	0	—	0.0
10月	数量	1,285,211		354,430		27.6	930,781		72.4	0		0.0
	金額	101,775,620	79	28,354,526	80	27.9	73,421,094	79	72.1	0	—	0.0
11月	数量	1,358,316		337,239		24.8	1,021,077		75.2	0		0.0
	金額	98,804,611	73	25,613,677	76	25.9	73,190,934	72	74.1	0	—	0.0
12月	数量	2,081,433		579,473		27.8	1,501,960		72.2	0		0.0
	金額	180,145,902	87	49,266,387	85	27.3	130,879,515	87	72.7	0	—	0.0
総計	数量	22,763,927		6,215,471		27.3	16,548,456		72.7	0		0.0
	金額	1,686,774,886	74	456,605,420	73	27.1	1,230,169,466	74	72.9	0	—	0.0

産地別特類取扱高表

【単位：数量＝本、鉢、個、金額＝円】

産地	総計		切花		鉢物		その他	
	数量	金額	数量	金額	数量	金額	数量	金額
北海道	99,379	8,452,469	98,075	8,303,688	144	15,033	1,160	133,748
青森	372,521	29,100,707	354,726	27,513,950	2,891	204,649	14,904	1,382,108
岩手	475,863	30,441,906	457,563	24,922,080	15,270	5,031,968	3,030	487,858
宮城	1,062,653	68,284,124	960,502	56,175,876	50,524	8,443,127	51,627	3,665,121
秋田	1,160	91,930	0	0	560	60,480	600	31,450
山形	437,848	40,056,531	398,255	33,954,848	27,873	5,353,041	11,720	748,642
福島	4,265,213	256,654,856	3,863,948	209,578,271	115,091	32,949,534	286,174	14,127,051
茨城	494,752	69,173,802	397,671	37,103,845	75,770	29,136,813	21,311	2,933,144
栃木	50,598	16,429,577	2,363	1,021,173	38,007	14,462,141	10,228	946,263
群馬	12,916	702,837	12,890	658,125	26	44,712	0	0
埼玉	422,463	69,449,078	283,815	23,182,470	80,054	39,592,589	58,594	6,674,019
千葉	1,008,884	59,157,742	1,002,795	55,039,733	3,252	3,888,865	2,837	229,144
東京	147,753	4,980,269	147,753	4,980,269	0	0	0	0
神奈川	205,863	11,539,098	205,630	10,984,626	0	0	233	554,472
新潟	139,197	16,030,431	107,944	10,628,706	20,846	3,334,644	10,407	2,067,081
富山	0	0	0	0	0	0	0	0
石川	0	0	0	0	0	0	0	0
福井	0	0	0	0	0	0	0	0
山梨	12,744	20,301,745	2,031	556,730	10,109	19,640,168	604	104,847
長野	263,260	19,499,643	260,326	17,397,574	2,934	2,102,069	0	0
岐阜	31,746	8,296,980	0	0	22,687	6,752,148	9,059	1,544,832
静岡	2,178,063	195,310,956	2,160,330	183,914,469	14,418	10,999,653	3,315	396,834
愛知	3,483,871	289,153,282	3,461,730	271,196,915	14,943	16,456,897	7,198	1,499,470
三重	6,920	1,657,981	0	0	6,368	1,559,183	552	98,798
滋賀	699	1,421,388	0	0	699	1,421,388	0	0
京都	0	0	0	0	0	0	0	0
大阪	0	0	0	0	0	0	0	0
兵庫	0	0	0	0	0	0	0	0
奈良	0	0	0	0	0	0	0	0
和歌山	185,984	9,760,446	185,984	9,760,446	0	0	0	0
鳥取	0	0	0	0	0	0	0	0
島根	0	0	0	0	0	0	0	0
岡山	1,550	1,224,180	0	0	1,550	1,224,180	0	0
広島	0	0	0	0	0	0	0	0
山口	0	0	0	0	0	0	0	0
徳島	10,049	1,884,126	10,049	1,884,126	0	0	0	0
香川	0	0	0	0	0	0	0	0
愛媛	0	0	0	0	0	0	0	0
高知	105,773	16,345,670	104,493	16,309,760	0	0	1,280	35,910
福岡	960	32,454	960	32,454	0	0	0	0
佐賀	2,970	80,460	2,970	80,460	0	0	0	0
長崎	214,690	13,746,726	214,690	13,746,726	0	0	0	0
熊本	108,925	14,288,270	108,034	13,088,930	891	1,199,340	0	0
大分	0	0	0	0	0	0	0	0
宮崎	226,218	7,305,471	226,215	7,282,791	3	22,680	0	0
鹿児島	1,017,821	57,610,274	1,017,821	57,610,274	0	0	0	0
沖縄	2,970,030	158,961,345	2,969,990	158,954,865	0	0	40	6,480
国内各地	698,726	68,631,276	670,338	49,963,497	21,292	15,433,620	7,096	3,234,159
国外各国	2,045,865	120,716,856	2,029,652	119,659,472	169	112,266	16,044	945,118
合計	22,763,927	1,686,774,886	21,719,543	1,425,487,149	526,371	219,441,188	518,013	41,846,549

産地別取扱順位表(数量)

【単位:千本、千鉢、千個 []の数字の単位:本、鉢、個】

総計				切花				鉢物				その他			
順位	産地名	数量	構成比	順位	産地名	数量	構成比	順位	産地名	数量	構成比	順位	産地名	数量	構成比
1	福島	4,265	18.7%	1	福島	3,864	17.8%	1	福島	115	21.9%	1	福島	286	55.2%
2	愛知	3,484	15.3%	2	愛知	3,462	15.9%	2	埼玉	80	15.2%	2	埼玉	59	11.3%
3	沖縄	2,970	13.0%	3	沖縄	2,970	13.7%	3	茨城	76	14.4%	3	宮城	52	10.0%
4	静岡	2,178	9.6%	4	静岡	2,160	9.9%	4	宮城	51	9.6%	4	茨城	21	4.1%
5	国外各国	2,046	9.0%	5	国外各国	2,030	9.3%	5	栃木	38	7.2%	5	国外各国	16	3.1%
6	宮城	1,063	4.7%	6	鹿児島	1,018	4.7%	6	山形	28	5.3%	6	青森	15	2.9%
7	鹿児島	1,018	4.5%	7	千葉	1,003	4.6%	7	岐阜	23	4.3%	7	山形	12	2.3%
8	千葉	1,009	4.4%	8	宮城	961	4.4%	8	国内各地	21	4.0%	8	新潟	10	2.0%
9	国内各地	699	3.1%	9	国内各地	670	3.1%	9	新潟	21	4.0%	9	栃木	10	2.0%
10	茨城	495	2.2%	10	岩手	458	2.1%	10	岩手	15	2.9%	10	岐阜	9	1.7%
11	岩手	476	2.1%	11	山形	398	1.8%	11	愛知	15	2.8%	11	愛知	7	1.4%
12	山形	438	1.9%	12	茨城	398	1.8%	12	静岡	14	2.7%	12	国内各地	7	1.4%
13	埼玉	422	1.9%	13	青森	355	1.6%	13	山梨	10	1.9%	13	静岡	3	0.6%
14	青森	373	1.6%	14	埼玉	284	1.3%	14	三重	6	1.2%	14	岩手	3	0.6%
15	長野	263	1.2%	15	長野	260	1.2%	15	千葉	3	0.6%	15	千葉	3	0.5%
16	宮崎	226	1.0%	16	宮崎	226	1.0%	16	長野	3	0.6%	16	高知	1	0.2%
17	長崎	215	0.9%	17	長崎	215	1.0%	17	青森	3	0.5%	17	北海道	1	0.2%
18	神奈川	206	0.9%	18	神奈川	206	0.9%	18	岡山	2	0.3%	18	山梨	1	0.1%
19	和歌山	186	0.8%	19	和歌山	186	0.9%	19	熊本	1	0.2%	19	秋田	1	0.1%
20	東京	148	0.7%	20	東京	148	0.7%	20	滋賀	1	0.1%	20	三重	1	0.1%
21	新潟	139	0.6%	21	熊本	108	0.5%	21	秋田	1	0.1%	21	神奈川	[233]	0.0%
22	熊本	109	0.5%	22	新潟	108	0.5%	22	国外各国	[169]	0.0%	22	沖縄	[40]	0.0%
23	高知	106	0.5%	23	高知	104	0.5%	23	北海道	[144]	0.0%	23	—	—	—
24	北海道	99	0.4%	24	北海道	98	0.5%	24	群馬	[26]	0.0%	24	—	—	—
25	その他	131	0.5%	25	その他	30	0.3%	25	その他	-1	0.2%	25	—	—	—
合計		22,764	100.0%	合計		21,720	100.0%	合計		526	100.0%	合計		518	100.0%

産地別取扱順位表(金額)

【単位:千円】

総計				切花				鉢物				その他			
順位	産地名	金額	構成比	順位	産地名	金額	構成比	順位	産地名	金額	構成比	順位	産地名	金額	構成比
1	愛知	289,153	17.1%	1	愛知	271,197	19.0%	1	埼玉	39,593	18.0%	1	福島	14,127	33.8%
2	福島	256,655	15.2%	2	福島	209,578	14.7%	2	福島	32,950	15.0%	2	埼玉	6,674	15.9%
3	静岡	195,311	11.6%	3	静岡	183,914	12.9%	3	茨城	29,137	13.3%	3	宮城	3,665	8.8%
4	沖縄	158,961	9.4%	4	沖縄	158,955	11.2%	4	山梨	19,640	9.0%	4	国内各地	3,234	7.7%
5	国外各国	120,717	7.2%	5	国外各国	119,659	8.4%	5	愛知	16,457	7.5%	5	茨城	2,933	7.0%
6	埼玉	69,449	4.1%	6	鹿児島	57,610	4.0%	6	国内各地	15,434	7.0%	6	新潟	2,067	4.9%
7	茨城	69,174	4.1%	7	宮城	56,176	3.9%	7	栃木	14,462	6.6%	7	岐阜	1,545	3.7%
8	国内各地	68,631	4.1%	8	千葉	55,040	3.9%	8	静岡	11,000	5.0%	8	愛知	1,499	3.6%
9	宮城	68,284	4.0%	9	国内各地	49,963	3.5%	9	宮城	8,443	3.8%	9	青森	1,382	3.3%
10	千葉	59,158	3.5%	10	茨城	37,104	2.6%	10	岐阜	6,752	3.1%	10	栃木	946	2.3%
11	鹿児島	57,610	3.4%	11	山形	33,955	2.4%	11	山形	5,353	2.4%	11	国外各国	945	2.3%
12	山形	40,057	2.4%	12	青森	27,514	1.9%	12	岩手	5,032	2.3%	12	山形	749	1.8%
13	岩手	30,442	1.8%	13	岩手	24,922	1.7%	13	千葉	3,889	1.8%	13	神奈川	554	1.3%
14	青森	29,101	1.7%	14	埼玉	23,182	1.6%	14	新潟	3,335	1.5%	14	岩手	488	1.2%
15	山梨	20,302	1.2%	15	長野	17,398	1.2%	15	長野	2,102	1.0%	15	静岡	397	0.9%
16	長野	19,500	1.2%	16	高知	16,310	1.1%	16	三重	1,559	0.7%	16	千葉	229	0.5%
17	栃木	16,430	1.0%	17	長崎	13,747	1.0%	17	滋賀	1,421	0.6%	17	北海道	134	0.3%
18	高知	16,346	1.0%	18	熊本	13,089	0.9%	18	岡山	1,224	0.6%	18	山梨	105	0.3%
19	新潟	16,030	1.0%	19	神奈川	10,985	0.8%	19	熊本	1,199	0.5%	19	三重	99	0.2%
20	熊本	14,288	0.8%	20	新潟	10,629	0.7%	20	青森	205	0.1%	20	高知	36	0.1%
21	長崎	13,747	0.8%	21	和歌山	9,760	0.7%	21	国外各国	112	0.1%	21	秋田	31	0.1%
22	神奈川	11,539	0.7%	22	北海道	8,304	0.6%	22	秋田	60	0.0%	22	沖縄	6	0.0%
23	和歌山	9,760	0.6%	23	宮崎	7,283	0.5%	23	群馬	45	0.0%	23	—	—	—
24	北海道	8,452	0.5%	24	東京	4,980	0.3%	24	宮崎	23	0.0%	24	—	—	—
25	その他	27,678	1.6%	25	その他	4,233	0.5%	25	その他	14	0.1%	25	—	—	—
合計		1,686,775	100.0%	合計		1,425,487	100.0%	合計		219,441	100.0%	合計		41,847	100.0%

品目別取扱順位表(数量)

【単位:千本、千鉢、千個〔 〕の数字の単位:本、鉢、個】

総計				切花				鉢物				その他			
順位	品名	数量	構成比	順位	品名	数量	構成比	順位	品名	数量	構成比	順位	品名	数量	構成比
1	白一輪菊	2,801	12.3%	1	白一輪菊	2,801	12.9%	1	シクラメン	37	7.0%	1	その他苗物	311	60.0%
2	スプレー菊	2,573	11.3%	2	スプレー菊	2,573	11.8%	2	カーネーション	30	5.7%	2	その他花木	47	9.2%
3	黄一輪菊	1,766	7.8%	3	黄一輪菊	1,766	8.1%	3	ポリアンサス	17	3.3%	3	ペコニア	40	7.8%
4	赤小菊	1,276	5.6%	4	赤小菊	1,276	5.9%	4	カラコエ	17	3.3%	4	マリーゴールド	37	7.1%
5	カーネーション	1,221	5.4%	5	カーネーション	1,221	5.6%	5	サイネリア	13	2.5%	5	パンジー	29	5.5%
6	黄小菊	1,213	5.3%	6	黄小菊	1,213	5.6%	6	こちょうらん	13	2.4%	6	その他花き類	26	5.1%
7	白小菊	1,033	4.5%	7	白小菊	1,033	4.8%	7	ポインセチア	11	2.1%	7	サルビア	19	3.6%
8	スプレーカーネーション	816	3.6%	8	スプレーカーネーション	816	3.8%	8	ガーベラ	10	2.0%	8	球根種子	4	0.8%
9	ばら	634	2.8%	9	ばら	634	2.9%	9	ゼラニウム	9	1.7%	9	つつじ	3	0.5%
10	トルコギキョウ	515	2.3%	10	トルコギキョウ	515	2.4%	10	その他菊類	9	1.6%	10	デージー	2	0.4%
11	りんどう	506	2.2%	11	りんどう	506	2.3%	11	ジュリアン	8	1.4%	11	つばき	[336]	0.1%
12	ガーベラ	369	1.6%	12	ガーベラ	369	1.7%	12	ハイドランジア	8	1.4%	12	きつき	[246]	0.0%
13	アルストロメリア	366	1.6%	13	アルストロメリア	366	1.7%	13	リーガーベゴニア	7	1.3%	13	植物加工品	[72]	0.0%
14	スイトピー	345	1.5%	14	スイトピー	345	1.6%	14	インパチェンス	7	1.3%	14	-	-	-
15	スターチスシヌアータ	321	1.4%	15	スターチスシヌアータ	321	1.5%	15	チューリップ	6	1.2%	15	-	-	-
16	その他苗物	311	1.4%	16	ストック	237	1.1%	16	デンドロビューム	5	1.0%	16	-	-	-
17	ストック	237	1.0%	17	きんぎょそう	236	1.1%	17	シンビジウム	5	0.9%	17	-	-	-
18	きんぎょそう	236	1.0%	18	オリエンタルゆり	209	1.0%	18	シャコバサボテン	4	0.7%	18	-	-	-
19	オリエンタルゆり	209	0.9%	19	デンファレ	201	0.9%	19	にちにちそう	3	0.7%	19	-	-	-
20	デンファレ	201	0.9%	20	鉄砲ゆり	195	0.9%	20	ポトス	3	0.6%	20	-	-	-
21	鉄砲ゆり	195	0.9%	21	きんせんか	187	0.9%	21	アザレア	3	0.5%	21	-	-	-
22	きんせんか	187	0.8%	22	グラジオラス	170	0.8%	22	マラコイデス	2	0.4%	22	-	-	-
23	グラジオラス	170	0.7%	23	すかしゆり	156	0.7%	23	セントポーリア	2	0.4%	23	-	-	-
24	すかしゆり	156	0.7%	24	宿根かずみそう	143	0.7%	24	ホクシャ	2	0.4%	24	-	-	-
25	その他	5,107	22.5%	25	その他	4,231	19.3%	25	その他	295	56.2%	25	-	-	-
合計		22,764	100.0%	合計		21,720	100.0%	合計		526	100.0%	合計		518	100.0%

品目別取扱順位表(金額)

【単位:千円】

総計				切花				鉢物				その他			
順位	品目	金額	構成比	順位	品目	金額	構成比	順位	品目	金額	構成比	順位	品目	金額	構成比
1	白一輪菊	224,904	13.3%	1	白一輪菊	224,904	15.8%	1	こちようらん	54,634	24.9%	1	その他苗物	17,926	42.8%
2	スプレー菊	152,894	9.1%	2	スプレー菊	152,894	10.7%	2	シクラメン	18,542	8.4%	2	その他花木	14,331	34.2%
3	黄一輪菊	124,668	7.4%	3	黄一輪菊	124,668	8.7%	3	カーネーション	14,065	6.4%	3	その他花き類	2,515	6.0%
4	トルコぎきょう	69,974	4.1%	4	トルコぎきょう	69,974	4.9%	4	シンビジューム	12,169	5.5%	4	ペコニア	1,918	4.6%
5	カーネーション	64,162	3.8%	5	カーネーション	64,162	4.5%	5	デンドロビウム	6,866	3.1%	5	パンジー	1,554	3.7%
6	こちようらん(鉢)	54,634	3.2%	6	赤小菊	53,320	3.7%	6	ハイドランジア	6,675	3.0%	6	マリーゴールド	1,269	3.0%
7	赤小菊	53,320	3.2%	7	黄小菊	50,524	3.5%	7	ポインセチア	4,634	2.1%	7	サルビア	792	1.9%
8	黄小菊	50,524	3.0%	8	ばら	49,628	3.5%	8	カラコエ	3,802	1.7%	8	つつじ	500	1.2%
9	ばら	49,628	2.9%	9	オリエンタルゆり	48,699	3.4%	9	サイネリア	3,677	1.7%	9	球根種子	430	1.0%
10	オリエンタルゆり	48,699	2.9%	10	スプレーカーネーション	47,876	3.4%	10	ゼラニューム	2,740	1.2%	10	植物加工品	373	0.9%
11	スプレーカーネーション	47,876	2.8%	11	白小菊	43,315	3.0%	11	ドラセナ類	2,554	1.2%	11	デージー	117	0.3%
12	白小菊	43,315	2.6%	12	アルストロメリア	37,548	2.6%	12	ガーベラ	2,172	1.0%	12	つばき	85	0.2%
13	アルストロメリア	37,548	2.2%	13	りんどう	24,836	1.7%	13	リーガーベゴニア	2,172	1.0%	13	さつき	37	0.1%
14	りんどう	24,836	1.5%	14	さかき	23,575	1.7%	14	その他菊類	2,147	1.0%	14	-	-	-
15	さかき	23,575	1.4%	15	鉄砲ゆり	21,633	1.5%	15	ポリアンサス	1,879	0.9%	15	-	-	-
16	鉄砲ゆり	21,633	1.3%	16	ガーベラ	17,952	1.3%	16	ヤシ類	1,531	0.7%	16	-	-	-
17	シクラメン(鉢)	18,542	1.1%	17	ストック	16,463	1.2%	17	チューリップ	1,394	0.6%	17	-	-	-
18	ガーベラ	17,952	1.1%	18	スターチスシニアータ	16,285	1.1%	18	シャコバサボテン	1,147	0.5%	18	-	-	-
19	その他苗物	17,926	1.1%	19	宿根かすみそう	15,731	1.1%	19	ポトス	1,125	0.5%	19	-	-	-
20	ストック	16,463	1.0%	20	スプレーばら	15,501	1.1%	20	インパチエンス	845	0.4%	20	-	-	-
21	スターチスシニアータ	16,285	1.0%	21	すかしゆり	14,876	1.0%	21	シェフレラ類	754	0.3%	21	-	-	-
22	宿根かすみそう	15,731	0.9%	22	オンシジューム	14,550	1.0%	22	ジュリアン	673	0.3%	22	-	-	-
23	スプレーばら	15,501	0.9%	23	きんぎょそう	12,027	0.8%	23	アザレア	600	0.3%	23	-	-	-
24	すかしゆり	14,876	0.9%	24	せんりょう	11,790	0.8%	24	りんどう	553	0.3%	24	-	-	-
25	その他	461,309	27.3%	25	その他	252,756	18.0%	25	その他	72,091	33.0%	25	-	-	-
合計		1,686,775	100.0%	合計		1,425,487	100.0%	合計		219,441	100.0%	合計		41,847	100.0%

主要品目産地順位表(切花)

【単位:千本 []の数字の単位:本】

順位	品名	1位		2位		3位		4位		5位		取扱数量 合計
		産地名	数量	産地名	数量	産地名	数量	産地名	数量	産地名	数量	
1	白一輪菊	愛知	1,724	沖縄	363	静岡	355	青森	122	福島	107	2,801
2	黄一輪菊	沖縄	489	愛知	474	静岡	412	宮城	144	福島	95	1,766
3	赤一輪菊	沖縄	50	福島	26	宮城	24	愛知	11	国内各地	10	126
4	スプレー菊	鹿児島	696	愛知	606	静岡	319	福島	290	沖縄	262	2,573
5	白小菊	福島	472	沖縄	464	岩手	67	静岡	12	宮城	7	1,033
6	黄小菊	沖縄	563	福島	517	岩手	78	静岡	20	埼玉	19	1,213
7	赤小菊	福島	569	沖縄	558	岩手	83	埼玉	37	静岡	13	1,276
8	カーネーション	国外各国	781	宮城	312	神奈川	65	福島	26	国内各地	20	1,221
9	スプレーカーネーション	長野	216	宮城	169	国外各国	113	神奈川	103	長崎	75	816
10	ばら	静岡	284	愛知	193	宮城	51	福島	50	国外各国	29	634
11	スプレーばら	愛知	57	静岡	55	国内各地	25	宮城	2	国外各国	1	141
12	鉄砲ゆり	福島	85	高知	47	鹿児島	29	千葉	24	国内各地	8	195
13	すかしゆり	埼玉	105	山形	26	高知	10	茨城	5	国内各地	5	156
14	オリエンタルゆり	新潟	40	山形	33	埼玉	32	岩手	24	高知	18	209
15	ストック	福島	137	千葉	67	山形	14	愛知	8	青森	6	237
16	スターチスヌアータ	和歌山	185	北海道	40	国内各地	38	千葉	29	福島	27	321
17	スターチスハイブリット	国内各地	13	福島	12	北海道	7	千葉	1			32
18	トルコぎきょう	福島	170	宮城	113	沖縄	56	青森	40	熊本	32	515
19	フリージア	千葉	60	茨城	24	静岡	11	宮城	6	国内各地	3	107
20	チューリップ	新潟	63	茨城	45	埼玉	4	国内各地	4	千葉	[250]	116
21	スイトピー	宮崎	209	愛知	95	神奈川	37	国内各地	3	福島	[40]	345
22	ガーベラ	静岡	277	長崎	81	国内各地	11	福島	[90]	高知	[45]	369
23	きんぎょそう	千葉	137	福島	71	静岡	20	国内各地	2	青森	2	236
24	宿根かすみそう	熊本	69	福島	29	千葉	21	国内各地	13	静岡	10	143
25	アルストロメリア	愛知	162	岩手	117	長野	29	山形	29	福島	18	366

主要品目産地順位表(鉢物)

【単位:千鉢〔 〕の数字の単位:鉢】

順位	品名	1位		2位		3位		4位		5位		取扱数量 合計
		産地名	数量	産地名	数量	産地名	数量	産地名	数量	産地名	数量	
1	シクラメン	福島	16	宮城	5	茨城	4	栃木	3	山形	3	37
2	こちょうらん	埼玉	4	愛知	3	山梨	2	千葉	1	茨城	1	13
3	シンビジューム	愛知	2	栃木	1	長野	1	山梨	1	国内各地	[193]	5
4	デンファレ	国内各地	[198]	熊本	[58]	静岡	[12]					[268]
5	デンドロビウム	愛知	2	静岡	2	岡山	2	国内各地	[287]	埼玉	[277]	5
6	ポインセチア	茨城	6	岩手	1	福島	1	埼玉	1	宮城	1	11
7	ハイドランジア	茨城	3	福島	2	栃木	1	国内各地	1	宮城	[497]	8
8	リーガーベゴニア	岐阜	3	栃木	1	茨城	1	静岡	1	宮城	[448]	7
9	ドラセナ類	埼玉	1	国内各地	[217]	静岡	[172]	三重	[113]	愛知	[69]	1
10	インパチェンス	福島	4	栃木	1	茨城	1	埼玉	[450]	宮城	[312]	7
11	ゼラニウム	茨城	3	福島	3	宮城	1	栃木	1	埼玉	[409]	9
12	シャコパサボテン	埼玉	3	愛知	[407]	栃木	[368]	茨城	[252]	福島	[50]	4
13	菊類	宮城	3	埼玉	2	茨城	1	栃木	1	福島	[439]	9
14	カランコエ	岐阜	6	埼玉	5	茨城	4	青森	2	国内各地	1	17
15	りんどう	岩手	1	埼玉	[220]	岐阜	[192]					1
16	ベンジャミン	静岡	[157]	国内各地	[54]	茨城	[33]					[244]
17	アロエ	埼玉	[152]	国内各地	[56]	福島	[48]	愛知	[22]	静岡	[9]	[291]
18	ポリアンサス	福島	6	宮城	5	岩手	3	埼玉	1	茨城	1	17
19	ジュリアン	埼玉	5	宮城	2	福島	1	岩手	[225]			8
20	アザレア	新潟	3									3
21	チューリップ	福島	3	新潟	2	茨城	1	埼玉	[329]	長野	[252]	6
22	ガーベラ	栃木	4	国内各地	1	茨城	1	岐阜	1	福島	1	10
23	サイネリア	福島	6	宮城	3	栃木	2	茨城	2	山形	[283]	13
24	しだ類	埼玉	1	国内各地	1	愛知	[78]	静岡	[15]	茨城	[5]	2
25	カトレア	山梨	[444]	国内各地	[70]	愛知	[40]	茨城	[19]	福島	[1]	1

平成 2 7 年 福島市公設地方卸売市場年報

発行 福島市指定管理者

(一社) 福島市公設地方卸売市場協会

〒960-0113 福島市北矢野目字樋越 1 番地

T E L (0 2 4) 5 5 3 - 3 4 3 1

F A X (0 2 4) 5 5 3 - 3 4 3 2

E -mail : f-ichibakyokai3431@basil.oce.ne.jp

